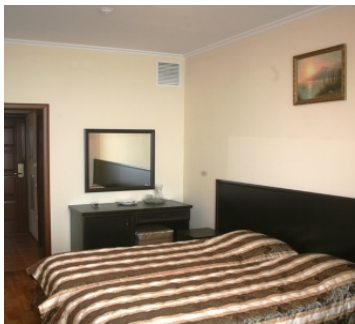




Санаторий Светлана Сочи

2-х местный 1-но комнатный Стандарт



Двухместный стандартный номер площадью 17 кв.м. На основные места предоставлены две односпальные кровати или одна двухспальная кровать. Одно дополнительное место на евrorаскладушке. В номере: зеркало, прикроватные тумбочки, стол, стулья, журнальный столик, шкаф встроенный, мини-холодильник, сплит-система, телевизор ЖК. Санузел с душевой кабиной, также имеются туалетные принадлежности и фен.

Доступные типы путевок:

Санаторно-курортная «завтрак»

Одноместное размещение
Взрослый основное место
Взрослый дополнительное место
Ребенок с 3 по 6 лет основное место
Ребенок с 6 по 14 лет основное место
Ребенок с 0 по 3 лет дополнительное место
Ребенок с 3 по 6 лет дополнительное место
Ребенок с 6 по 14 лет дополнительное место

Одноместное размещение
Взрослый основное место
Взрослый дополнительное место
Ребенок с 0 по 3 лет основное место
Ребенок с 3 по 6 лет основное место
Ребенок с 6 по 14 лет основное место
Ребенок с 0 по 3 лет дополнительное место
Ребенок с 3 по 6 лет дополнительное место
Ребенок с 6 по 14 лет дополнительное место

2-х местный 2-х комнатный Полулюкс



Двухместный стандартный номер площадью 35 кв.м. На основные места предоставлена двуспальная кровать. Одно дополнительное место на диване. В номере: зеркало, прикроватные тумбочки, стол, стулья, журнальный столик, шкаф встроенный, кондиционер, сейф, два телевизора ЖК, телефон, холодильник, электрическая плита, электрочайник. Санузел с душевой кабиной или ванной, также имеются туалетные принадлежности и фен.

Доступные типы путевок:

Санаторно-курортная «завтрак»

Одноместное размещение
Взрослый основное место

Взрослый дополнительное место
Ребенок с 0 по 3 лет основное место
Ребенок с 3 по 6 лет основное место
Ребенок с 6 по 14 лет основное место
Ребенок с 0 по 3 лет дополнительное место
Ребенок с 3 по 6 лет дополнительное место
Ребенок с 6 по 14 лет дополнительное место

Санаторно-курортная «трехразовое питание»

Одноместное размещение
Взрослый основное место
Взрослый дополнительное место
Ребенок с 0 по 3 лет основное место
Ребенок с 3 по 6 лет основное место
Ребенок с 6 по 14 лет основное место
Ребенок с 0 по 3 лет дополнительное место
Ребенок с 3 по 6 лет дополнительное место
Ребенок с 6 по 14 лет дополнительное место

2-х местный 2-х комнатный Люкс



Двухместный стандартный номер площадью 35 кв.м. На основные места предоставлена двуспальная кровать. Одно дополнительное место на диване. В номере: зеркало, прикроватные тумбочки, стол, стулья, журнальный столик, шкаф встроенный, мини-кухня, кондиционер, сейф, два телевизора ЖК, телефон, холодильник, электрическая плита, электрочайник. Санузел с ванной, биде, также имеются туалетные принадлежности, тапочки, халат и фен.

Доступные типы путевок:

Санаторно-курортная «завтрак»

Одноместное размещение
Взрослый основное место
Взрослый дополнительное место
Ребенок с 0 по 3 лет основное место
Ребенок с 3 по 6 лет основное место
Ребенок с 6 по 14 лет основное место
Ребенок с 0 по 3 лет дополнительное место
Ребенок с 3 по 6 лет дополнительное место
Ребенок с 6 по 14 лет дополнительное место

Санаторно-курортная «трехразовое питание»

Одноместное размещение
Взрослый основное место
Взрослый дополнительное место
Ребенок с 0 по 3 лет основное место

Ребенок с 3 по 6 лет основное место

Ребенок с 6 по 14 лет основное место

Ребенок с 0 по 3 лет дополнительное место

Ребенок с 3 по 6 лет дополнительное место

Ребенок с 6 по 14 лет дополнительное место

**Рассчитать и забронировать путевку
можно по бесплатному телефону
8(800)2000-750**

Описание Санатория Светлана в Сочи

Сочинский санаторий "Светлана" предлагает качественно отдохнуть и восстановить пошатнувшееся здоровье в самом эпицентре курортной жизни. Дело в том, что находится здравница в центральной части города, всего в 7 минутах ходьбы от сочинского национального парка "Дендрарий" и в 2 километрах от Морского порта. Также в пешей доступности располагаются Зимний театр, парк им. Фрунзе, государственный цирк. Кроме того, рядом с корпусами санатория оборудована остановка общественного транспорта, работают магазины, включая крупные сетевые, аптека и точки общепита.

Расстояние до ближайшего городского пляжа - 500 метров. При желании отдыхающие могут воспользоваться услугами платного пляжа "Жемчужина", прогулка к которому займет не более 10 минут.

С удобством располагаются гости в 8-этажной гостинице, оборудованной лифтом. В номерах, подразделенных на 3 категории, предусмотрены все блага, создающие комфорт и уют. В этом же корпусе, на первом этаже, располагаются лечебно-диагностические кабинеты. К слову, основной терапевтический профиль "Светланы" - лечение патологий нервной, кровеносной, опорно-двигательной систем. Питание, что важно, организовано по принципу "шведский стол", в меню которого представлены диетические блюда и яства для детей.

Лечебный профиль

Основной лечебный профиль:

- болезни нервной системы
- болезни системы кровообращения
- болезни кожи и подкожной клетчатки
- болезни костно-мышечной системы
- болезни органов дыхания

Лечебно-диагностическая база

Лечебно-диагностическая база:

- отделение функциональной диагностики (тонометрия, ЭКГ, реовазография, спирография, холтеровское мониторирование АД и ЭКГ, УЗИ)
- бальнеотерапия (йодо-бромные, бишофитовые, жемчужные, селеновые, скипидарные, нафталановые ванны, ванны с пиниментолом, каштановые, розмариновые, ромашковые, валериановые ванны, кардиованны, ванны с имбирем и лимоном, противопростудные ванны, камерные гидрогальванические ванны, сухие углекислые ванны)

- лечебные души (душ Шарко, восходящий душ, циркулярный душ, подводный душ-массаж)
- физиотерапия (КУФ-терапия, магнитотерапия, лазеротерапия, СМТ-, УВЧ-терапия, дарсонвализация, УЗТ-терапия, прессотерапия, ВЛОК, электрофорез, фонофорез, ударно-волновая терапия, электросон, ДДТ-терапия, ультратонотерапия, УФО-терапия, кислородотерапия, инфитатерапия, криотерапия локальная)
- кинезиотерапия
- спелеотерапия
- массаж (ручной, аппаратный)
- ингаляции
- грязевые аппликации
- парафин-озокерит
- карбокситерапия
- мануальная терапия
- рефлексотерапия
- услуги в процедурном кабинете
- озонотерапия
- ЛФК
- процедуры на базе БК "Мацеста"
- миостимуляция
- диетотерапия
- климатолечение
- талассотерапия
- терренкуротерапия
- скандинавская ходьба
- питьевое лечение минеральной водой

Прием ведут: терапевт, педиатр, невролог, мануальный терапевт, иглорефлексотерапевт, травматолог-ортопед, кардиолог, физиотерапевт.

Питание

Питание: 3-х разовое по системе "шведский стол". Разработано детское меню.

Функционирует фитобар.

Бассейн

Бассейн: отсутствует.

Дети

Дети: принимаются с любого возраста.

- детская площадка
 - игровая комната
 - детская анимация
-

SPA-услуги

Спа-комплекс:

- финская сауна
 - хаммам
 - купель
 - кедровая бочка
 - спа-программы для лица и тела (пилинг, массаж, обертывания, ароматерапия, маски, скрабирование и пр.)
-

Расчетный час

Расчетный час: заезд после 08.00, выезд до 08.00.

Услуги и сервис

Сервисы и услуги:

- Wi-Fi
 - парковка
 - банкомат
 - библиотека
 - летняя эстрада
 - кулеры с водой
 - тренажерный зал
 - гладильные принадлежности
 - экскурсионное обслуживание
 - прачечная самообслуживания
 - бювет с минеральной водой в лечебном корпусе
-

Досуг и развлечения

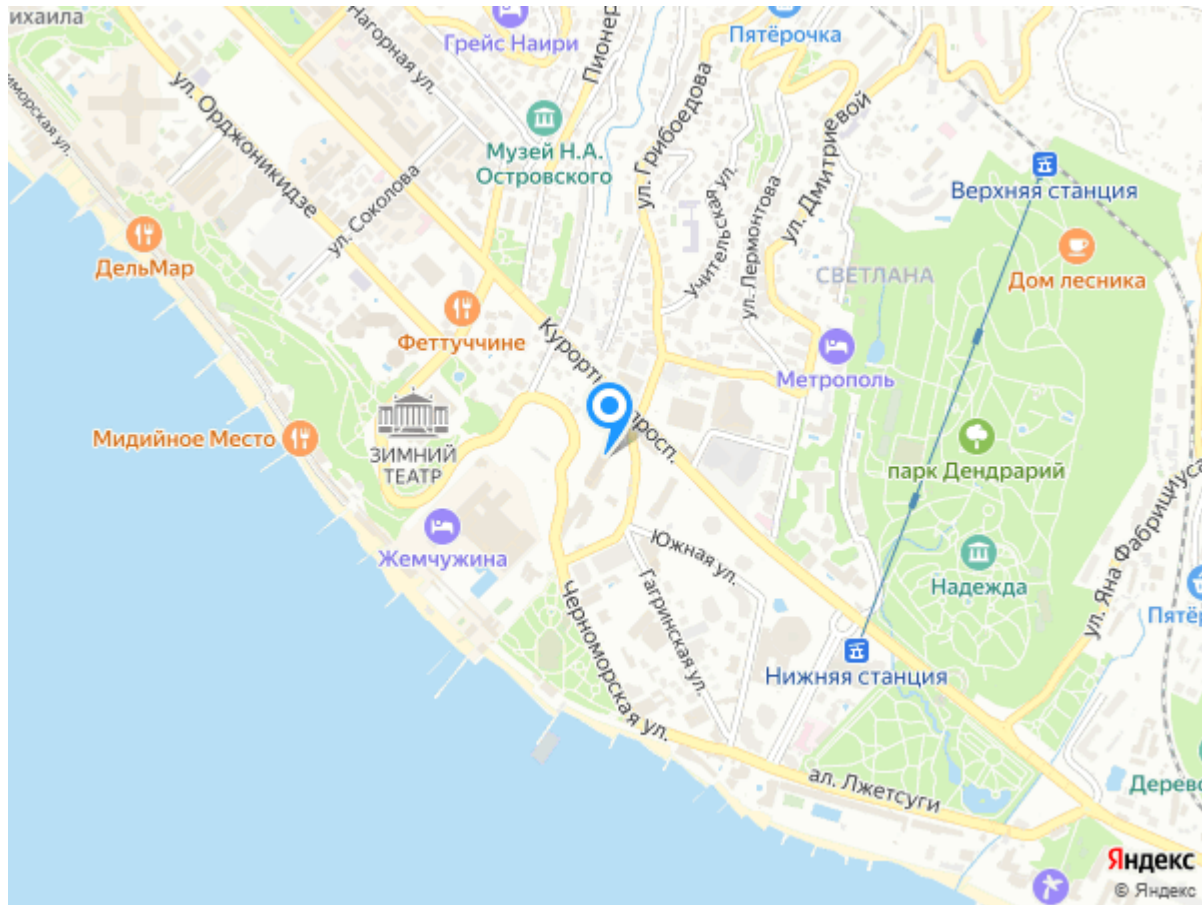
Развлечения:

- танцевальные вечера
- концертные программы
- конкурсы
- танцевальные мастер-классы
- настольный теннис
- аэрохоккей

Пляж: городской галечный в 500 метрах от номеров. За дополнительную плату имеется возможность воспользоваться пляжем "Жемчужина", расположенным в 10 минутах ходьбы от санатория.

Адрес санатория Светлана

[г. Сочи, ул. Курортный Проспект, 75](#)



Телефоны службы бронирования
8(800)2000-750 - бесплатный звонок по РФ
8(962)4277-772 - Сотовый Билайн
8(928)3388-188 - Сотовый Мегафон
8(918)7444-422 - Сотовый МТС