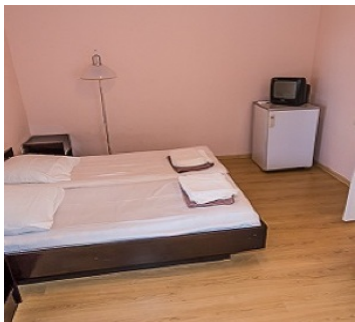




## Гостиница Гермес Сочи

### 2-х местный 1-но комнатный Стандарт



Двухместный стандартный номер площадью 16 кв.м., с балконом оборудованным сушилкой. На основные места предоставлены две односпальные кровати. Одно дополнительное место на еврораскладушке. В номере: зеркало, прикроватные тумбочки, стол, стул, шкаф, сплит-система, телевизор, холодильник, набор посуды, электрочайник. Санузел с душем.

#### Гостиничное размещение

Одноместное размещение
Взрослый основное место
Взрослый дополнительное место
Ребенок с 0 по 5 лет основное место
Ребенок с 5 по 10 лет основное место
Ребенок с 10 по 14 лет основное место
Ребенок с 0 по 5 лет дополнительное место
Ребенок с 5 по 10 лет дополнительное место
Ребенок с 10 по 14 лет дополнительное место

**Рассчитать и забронировать путевку  
можно по бесплатному телефону  
8(800)2000-750**

## Описание Гостиницы Гермес в Сочи

Гостиница "Гермес" предлагает своим гостям комфортабельные апартаменты, обеспеченные всеми необходимыми бытовыми приборами. В номерах установлены система кондиционирования воздуха, что облегчает отдыхаящим нахождение в отеле во время знойного полудня, телевизоры и холодильные камеры, где удобно хранить приобретенные в ближайших магазинах пищевые продукты. Во всех жилых помещениях также имеются индивидуальные санузлы.

Питаться гости заведения могут в гостиничной столовой или в любом из понравившихся общепитов. В шаговой от "Гермеса" доступности открыто несколько кафе и пивных баров, есть овощные палатки и ларьки с сувенирами. На пляже, куда дорога, к слову, занимает не более 5 минут ходьбы, работают многочисленные торговые точки, имеются пункты проката водной техники и пляжного инвентаря.

Располагается гостиница в центре приморского поселка Вардане, в колоритной, привлекательной для многих путешественников местности между Сочи и Головинкой. В километре от двухэтажного корпуса отеля находится железнодорожная станция "Вардане", откуда на электропоезде не составит труда добраться и к аэропорту Адлера, и к Имеретинским курортам (объектам Олимпийского парка), и к Мацесте, и к Туапсе.

---

### Питание

**Питание:** за дополнительную плату в близрасположенных заведениях общественного питания или в столовой на первом этаже отеля.

---

### Бассейн

**Бассейн:** отсутствует.

---

### Дети

**Дети:** принимаются в любом возрасте.

---

## Расчетный час

Расчетный час: заезд после 14.00, выезд до 12.00.

---

## Услуги и сервис

### Сервис и услуги:

- Wi-Fi
  - парковка
  - заказ такси
  - зона барбекю
  - заказ экскурсий
  - прокат бытового инвентаря
  - гладильные принадлежности
  - заказ билетов на транспорт и мероприятия
- 

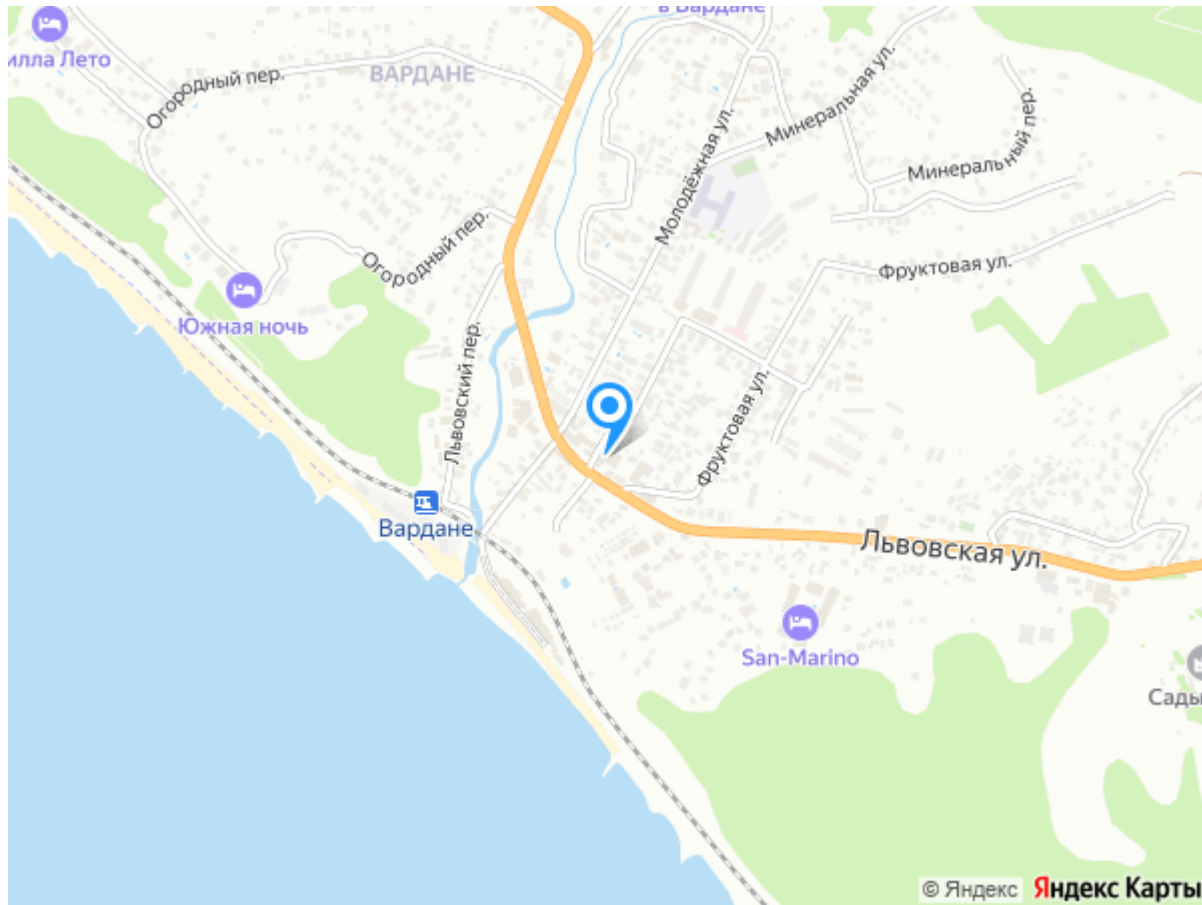
## Досуг и развлечения

**Пляж:** городской галечный, оборудованный (шезлонги, лежаки, зонты, кабинки для переодевания, душевые, туалет). На пляже работают кафе и бары, предлагается широкий выбор водных и пляжных развлечений (водные мотоциклы, катамараны, прогулочные катера, надувная горка и т.д.). Расстояние до пляжа – 450 метров.

---

## Адрес гостиницы Гермес

[г. Сочи, п. Вардане, ул. Львовская, 7а](#)



**Телефоны службы бронирования**  
8(800)2000-750 - бесплатный звонок по РФ  
8(962)4277-772 - Сотовый Билайн  
8(928)3388-188 - Сотовый Мегафон  
8(918)7444-422 - Сотовый МТС