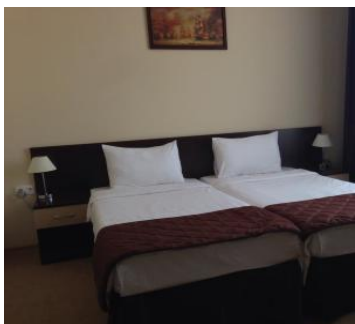




Отель Екатерининский квартал Сочи

2-х местный 1-но комнатный Стандарт + extra bed до 12 лет



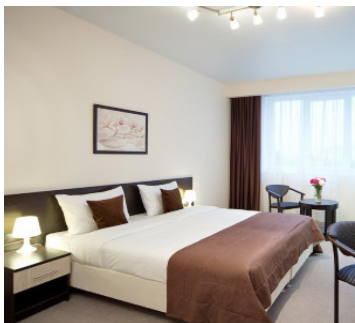
Двухместный стандартный номер площадью 18-20 кв.м. На основные места предоставлены две односпальные кровати. Одно дополнительное место для детей на еврораскладушке. В номере: вешалка, зеркало, прикроватные тумбочки, стол, стулья, шкаф, кондиционер, мини-холодильник, набор посуды, телевизор ЖК, телефон, холодильник. Санузел с ванной, также имеются туалетные принадлежности, тапочки и фен.

Гостиничное размещение

	10.08.2017 - 19.08.2017	20.08.2017 - 31.08.2017	01.09.2017 - 15.09.2017	16.09.2017 - 30.09.2017	01.10.2017 - 31.10.2017	01.11.2017 - 28.12.2017
Одноместное размещение	2520	2415	2100	1890	1680	1628
Взрослый основное место	1260	1208	1050	945	840	814
Взрослый дополнительное место						
Ребенок с 0 по 3 лет основное место	1260	1208	1050	945	840	814
Ребенок с 3 по 6 лет основное место	1260	1208	1050	945	840	814
Ребенок с 6 по 12 лет основное место	1260	1208	1050	945	840	814
Ребенок с 0 по 3 лет дополнительное место	0	0	0	0	0	0
Ребенок с 3 по 6 лет дополнительное место	720	690	600	540	600	708

	10.08.2017 - 19.08.2017	20.08.2017 - 31.08.2017	01.09.2017 - 15.09.2017	16.09.2017 - 30.09.2017	01.10.2017 - 31.10.2017	01.11.2017 - 28.12.2017
Ребенок с 6 по 12 лет дополнительное место	720	690	600	540	600	708

2-х местный 1-но комнатный Стандарт + extra bed



Двухместный стандартный номер площадью 18-20 кв.м. На основные места предоставлена двуспальная кровать. Одно дополнительное место на еврораскладушке или кресло-кровать. В номере: вешалка, зеркало, прикроватные тумбочки, стол, стулья, шкаф, кондиционер, мини-холодильник, набор посуды, телевизор ЖК, телефон, холодильник. Санузел с ванной, также имеются туалетные принадлежности, тапочки и фен.

Гостиничное размещение

	10.08.2017 - 19.08.2017	20.08.2017 - 31.08.2017	01.09.2017 - 15.09.2017	16.09.2017 - 30.09.2017	01.10.2017 - 31.10.2017	01.11.2017 - 28.12.2017
Одноместное размещение	4260	4083	3550	3195	3130	3339
Взрослый основное место	3000	2875	2500	2250	2290	2525
Взрослый дополнительное место	2700	2588	2250	2025	2250	2655
Ребенок с 0 по 3 лет основное место	1260	1208	1050	945	840	814
Ребенок с 3 по 6 лет основное место	1512	1449	1260	1134	1050	1062
Ребенок с 6 по 12 лет основное место	2214	2122	1845	1661	1635	1752
Ребенок с 0 по 3 лет дополнительное место	0	0	0	0	0	0
Ребенок с 3 по 6 лет дополнительное место	972	932	810	729	810	956
Ребенок с 6 по 12 лет дополнительное место	1674	1604	1395	1256	1395	1646

**Рассчитать и забронировать путевку
можно по бесплатному телефону
8(800)2000-750**

Описание Отеля Екатерининский квартал в Сочи

Отель "Екатерининский квартал" входит в состав города-отеля "Бархатные Сезоны", представляет собой квартал гостиничного комплекса из корпусов единой архитектуры. Вблизи находятся пресное озеро и Черное море, Олимпийский парк Сочи.

Отель "Екатерининский квартал" состоит из 16 корпусов с номерным фондом в 3456 комфортабельных номеров. В каждом из них кондиционер, ЖК-телевизор со спутниковыми каналами, мини-бар. В любое время можно воспользоваться доступом в Интернет.

Питание

В отеле "Екатерининский квартал" в стоимость путевки включен только завтрак по системе "шведский стол". При желании можно приобрести питание полупансион или полный пансион. На территории отеля круглосуточно работают 8 ресторанов на территории комплекса, 9 баров, 17 лобби-баров, а в кондитерской гостям предлагают широкий выбор десертов.

Дети

Отель "Екатерининский квартал" принимает детей в любом возрасте. Дети до 3 лет размещаются без отдельного места и питания - бесплатно (один ребенок на номер). В номерах при необходимости предоставляются кровати (услуга бесплатна).

Расчетный час

заезд с 14:00, выезд до 12:00

Услуги и сервис

- ресторан,

- кафе,
 - пивной бар,
 - фитнес-центр,
 - баскетбольная площадка,
 - волейбольная площадка,
 - поле для мини-футбола,
 - салон красоты,
 - гладильная комната,
 - парковка,
 - Wi-Fi,
 - экскурсии.
-

Досуг и развлечения

В отеле "Екатерининский квартал" нет собственного пляжа, отдыхающие пользуются городской галечный пляжем, который находится всего в 100 метрах от корпуса. На пляже можно воспользоваться зонтами, шезлонгами, лежаками. Вдоль берега работают кафе и бары. Кроме того, в распоряжении отдыхающих кабинки для переодевания, туалет.

Конференц-услуги

В отеле "Екатерининский квартал" созданы все необходимые условия для проведения конференций и деловых встреч. Есть 2 конференц-зала вместимостью от 35 до 350 человек.

Расстояние до важных объектов

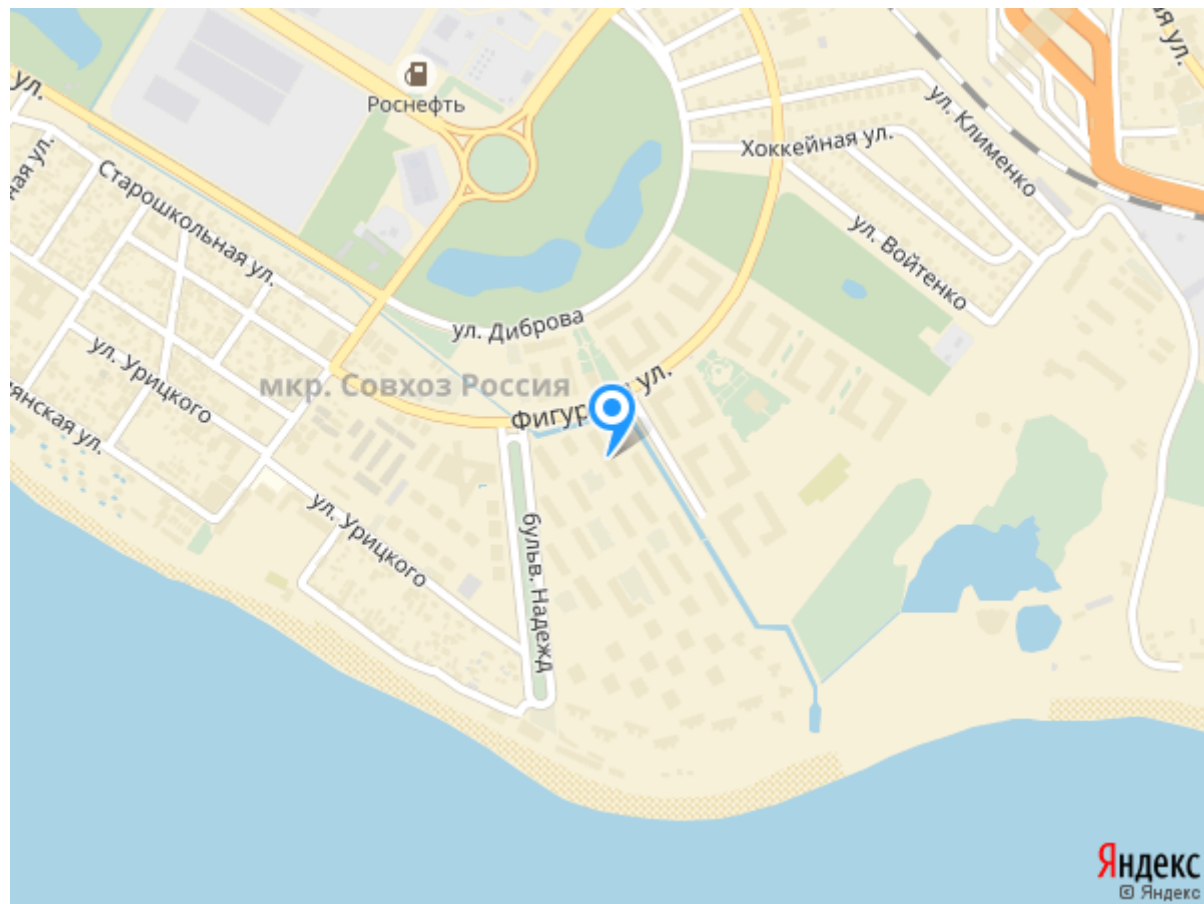
Как добраться:

поездом: до ж/д вокзала г. Сочи, далее автобусом №57, 125 или на такси до отеля «Екатерининский квартал»;

самолетом: до г. Адлер, далее автобусом №57, 125 или на такси до отеля «Екатерининский квартал».

Адрес отеля Екатерининский квартал

[г. Сочи, Адлерский район, ул. Бульвар Надежд, 42](#)



Телефоны службы бронирования

8(800)2000-750 - бесплатный звонок по РФ

8(962)4277-772 - Сотовый Билайн

8(928)3388-188 - Сотовый Мегафон

8(918)7444-422 - Сотовый МТС