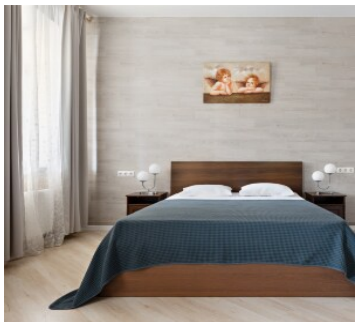




Санаторий Вернисаж Кисловодск

2-х местный 1-но комнатный Стандарт



Двухместный стандартный номер площадью 16 кв.м. На основные места предоставлена одна двуспальная кровать или две односпальные кровати. В номере: вешалка, зеркало, прикроватные тумбочки, стол, стулья, шкаф, кондиционер, мини-холодильник, телевизор, чайный набор посуды, электрочайник. Санузел с душем.

Доступные типы путевок:

Санаторно-курортная

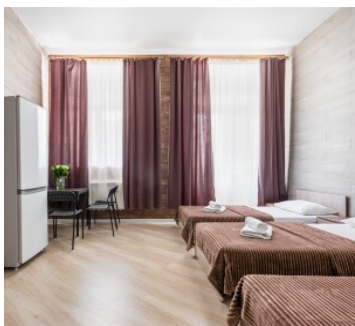
	17.02.2025 - 13.03.2025	14.03.2025 - 30.04.2025	01.05.2025 - 10.05.2025	11.05.2025 - 12.06.2025	13.06.2025 - 31.07.2025
Одноместное размещение	7600	8200	10600	8200	9600
Взрослый основное место	5600	5900	7100	5900	6600
Ребенок с 0 по 2 лет основное место	5600	5900	7100	5900	6600
Ребенок с 2 по 4 лет основное место	5600	5900	7100	5900	6600

Оздоровительная

	17.02.2025 - 13.03.2025	14.03.2025 - 30.04.2025	01.05.2025 - 10.05.2025	11.05.2025 - 12.06.2025	13.06.2025 - 31.07.2025
--	----------------------------	----------------------------	----------------------------	----------------------------	----------------------------

	17.02.2025 - 13.03.2025	14.03.2025 - 30.04.2025	01.05.2025 - 10.05.2025	11.05.2025 - 12.06.2025	13.06.2025 - 31.07.2025
Одноместное размещение	6600	7320	10200	7320	9000
Взрослый основное место	4200	4560	6000	4560	5400
Ребенок с 0 по 2 лет основное место	4200	4560	6000	4560	5400
Ребенок с 2 по 4 лет основное место	4200	4560	6000	4560	5400

4-х местный 1-но комнатный Стандарт



Четырехместный стандартный номер площадью 27 кв.м. На основные места предоставлены четыре односпальные кровати. В номере: вешалка, зеркало, прикроватные тумбочки, стол, стулья, шкаф, кондиционер, холодильник, телевизор, чайный набор посуды, электрочайник. Санузел с душем.

Доступные типы путевок:

Санаторно-курортная

	17.02.2025 - 13.03.2025	14.03.2025 - 30.04.2025	01.05.2025 - 10.05.2025	11.05.2025 - 12.06.2025	13.06.2025 - 31.07.2025
Одноместное размещение	7600	8200	10600	8200	9600
Взрослый основное место	5600	5900	7100	5900	6600
Взрослый дополнительное место	4600	4750	5100	4750	5100
Ребенок с 0 по 2 лет основное место	5600	5900	7100	5900	6600
Ребенок с 2 по 4 лет основное место	5600	5900	7100	5900	6600
Ребенок с 0 по 2 лет дополнительное место	1500	1500	1500	1500	1500

	17.02.2025 - 13.03.2025	14.03.2025 - 30.04.2025	01.05.2025 - 10.05.2025	11.05.2025 - 12.06.2025	13.06.2025 - 31.07.2025
Ребенок с 2 по 4 лет дополнительное место	2500	2500	2500	2500	2500

Оздоровительная

	17.02.2025 - 13.03.2025	14.03.2025 - 30.04.2025	01.05.2025 - 10.05.2025	11.05.2025 - 12.06.2025	13.06.2025 - 31.07.2025
Одноместное размещение	6600	9320	10200	7320	9000
Взрослый основное место	4200	4560	6000	4560	5400
Взрослый дополнительное место	3000	3180	3600	3180	3600
Ребенок с 0 по 2 лет основное место	4200	4560	6000	4560	5400
Ребенок с 2 по 4 лет основное место	4200	4560	6000	4560	5400
Ребенок с 0 по 2 лет дополнительное место	1500	1500	1500	1500	1500
Ребенок с 2 по 4 лет дополнительное место	2500	2500	2500	2500	2500

2-х местный 1-но комнатный Студия



Двухместный номер студии площадью 38 кв.м. На основные места предоставлена двуспальная кровать. Возможно одно дополнительное место. В номере: вешалка, зеркало, прикроватные тумбочки, стол, стулья, шкаф, кондиционер, холодильник, телевизор, чайный набор посуды, электрочайник, стиральная машина. Санузел с душем.

Доступные типы путевок:

Санаторно-курортная

	17.02.2025 - 13.03.2025	14.03.2025 - 30.04.2025	01.05.2025 - 10.05.2025	11.05.2025 - 12.06.2025	13.06.2025 - 31.07.2025
Одноместное размещение	9600	10500	12600	10500	12600
Взрослый основное место	6600	7050	8100	7050	8100
Взрослый дополнительное место	4600	4750	5100	4750	5100
Ребенок с 0 по 2 лет основное место	6600	7050	8100	7050	8100
Ребенок с 2 по 4 лет основное место	6600	7050	8100	7050	8100
Ребенок с 0 по 2 лет дополнительное место	1500	1500	1500	1500	1500
Ребенок с 2 по 4 лет дополнительное место	2500	2500	2500	2500	2500

Оздоровительная

	17.02.2025 - 13.03.2025	14.03.2025 - 30.04.2025	01.05.2025 - 10.05.2025	11.05.2025 - 12.06.2025	13.06.2025 - 31.07.2025
Одноместное размещение	9000	10080	12600	10080	12600
Взрослый основное место	5400	5940	7200	5940	7200
Взрослый дополнительное место	3000	3180	3600	3180	3600
Ребенок с 0 по 2 лет основное место	5400	5940	7200	5940	7200
Ребенок с 2 по 4 лет основное место	5400	5940	7200	5940	7200
Ребенок с 0 по 2 лет дополнительное место	1500	1500	1500	1500	1500
Ребенок с 2 по 4 лет дополнительное место	2500	2500	2500	2500	2500

2-х местный 2-х комнатный ПК 65 кв.м.



Двухкомнатный улучшенный номер площадью 65 кв.м. На основные места предоставлена двуспальная кровать. Возможно два дополнительных места на диване. В номере: вешалка, зеркало, прикроватные тумбочки, стол, стулья, шкаф, кондиционер, кухня, холодильник, телевизор, чайный набор посуды, электрочайник, стиральная машина. Санузел с душем, также имеются туалетные принадлежности, тапочки, халат и фен.

Доступные типы путевок:

Санаторно-курортная

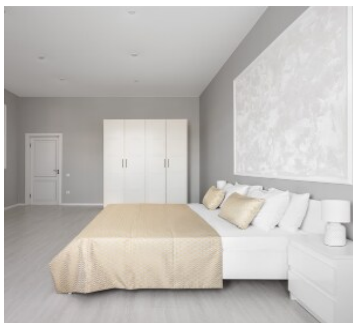
	17.02.2025 - 13.03.2025	14.03.2025 - 30.04.2025	01.05.2025 - 10.05.2025	11.05.2025 - 12.06.2025	13.06.2025 - 31.07.2025
Одноместное размещение	11600	12800	13600	12800	15600
Взрослый основное место	7600	8200	8600	8200	9600
Взрослый дополнительное место	4600	4750	5100	4750	5100
Ребенок с 0 по 2 лет основное место	7600	8200	8600	8200	9600
Ребенок с 2 по 4 лет основное место	7600	8200	8600	8200	9600
Ребенок с 0 по 2 лет дополнительное место	1500	1500	1500	1500	1500
Ребенок с 2 по 4 лет дополнительное место	2500	2500	2500	2500	2500

Оздоровительная

	17.02.2025 - 13.03.2025	14.03.2025 - 30.04.2025	01.05.2025 - 10.05.2025	11.05.2025 - 12.06.2025	13.06.2025 - 31.07.2025
Одноместное размещение	11400	12840	13800	12840	16200
Взрослый основное место	6600	7320	7800	7320	9000
Взрослый дополнительное место	3000	3180	3600	3180	3600
Ребенок с 0 по 2 лет основное место	6600	7320	7800	7320	9000

	17.02.2025 - 13.03.2025	14.03.2025 - 30.04.2025	01.05.2025 - 10.05.2025	11.05.2025 - 12.06.2025	13.06.2025 - 31.07.2025
Ребенок с 2 по 4 лет основное место	6600	7320	7800	7320	9000
Ребенок с 0 по 2 лет дополнительное место	1500	1500	1500	1500	1500
Ребенок с 2 по 4 лет дополнительное место	2500	2500	2500	2500	2500

2-х местный 2-х комнатный ПК 69 кв.м.



Двухкомнатный улучшенный номер площадью 69 кв.м., с террасой. На основные места предоставлена двуспальная кровать. Возможны три дополнительных места на диване. В номере: вешалка, зеркало, прикроватные тумбочки, стол, стулья, шкаф, кондиционер, кухня, холодильник, телевизор, чайный набор посуды, электрочайник, стиральная машина. Санузел с душем, также имеются туалетные принадлежности, тапочки, халат и фен.

Доступные типы путевок:

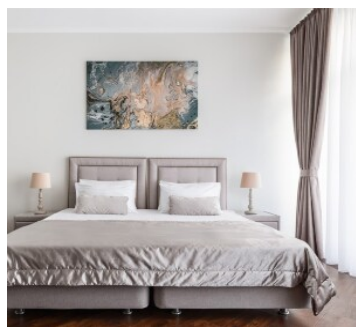
Санаторно-курортная

	17.02.2025 - 13.03.2025	14.03.2025 - 30.04.2025	01.05.2025 - 10.05.2025	11.05.2025 - 12.06.2025	13.06.2025 - 31.07.2025
Одноместное размещение	11600	12800	13600	12800	15600
Взрослый основное место	7600	8200	8600	8200	9600
Взрослый дополнительное место	4600	4750	5100	4750	5100
Ребенок с 0 по 2 лет основное место	7600	8200	8600	8200	9600
Ребенок с 2 по 4 лет основное место	7600	8200	8600	8200	9600
Ребенок с 0 по 2 лет дополнительное место	1500	1500	1500	1500	1500
Ребенок с 2 по 4 лет дополнительное место	2500	2500	2500	2500	2500

Оздоровительная

	17.02.2025 - 13.03.2025	14.03.2025 - 30.04.2025	01.05.2025 - 10.05.2025	11.05.2025 - 12.06.2025	13.06.2025 - 31.07.2025
Одноместное размещение	11400	12840	13800	12840	16200
Взрослый основное место	6600	7320	7800	7320	9000
Взрослый дополнительное место	3000	3180	3600	3180	3600
Ребенок с 0 по 2 лет основное место	6600	7320	7800	7320	9000
Ребенок с 2 по 4 лет основное место	6600	7320	7800	7320	9000
Ребенок с 0 по 2 лет дополнительное место	1500	1500	1500	1500	1500
Ребенок с 2 по 4 лет дополнительное место	2500	2500	2500	2500	2500

Люкс



Двухкомнатный номер люкс площадью 130 кв.м. с балконом. На основные места предоставлена двуспальная кровать. Возможны три дополнительных места на диване. В номере: вешалка, зеркало, прикроватные тумбочки, стол, стулья, шкаф, кондиционер, кухня, холодильник, телевизор, чайный набор посуды, электрочайник, стиральная машина. Санузел с душем, также имеются туалетные принадлежности, тапочки, халат и фен.

Доступные типы путевок:

Санаторно-курортная

	17.02.2025 - 13.03.2025	14.03.2025 - 10.05.2025
Одноместное размещение	86500	86500
Взрослый основное место	56500	56500
Взрослый дополнительное место	16500	16500

	17.02.2025 - 13.03.2025	14.03.2025 - 10.05.2025
Ребенок с 0 по 2 лет основное место	56500	56500
Ребенок с 2 по 4 лет основное место	56500	56500
Ребенок с 0 по 2 лет дополнительное место	2500	2500
Ребенок с 2 по 4 лет дополнительное место	3500	3500

Оздоровительная

	17.02.2025 - 13.03.2025	14.03.2025 - 10.05.2025
Одноместное размещение	80000	80000
Взрослый основное место	50000	50000
Взрослый дополнительное место	10000	10000
Ребенок с 0 по 2 лет основное место	50000	50000
Ребенок с 2 по 4 лет основное место	50000	50000
Ребенок с 0 по 2 лет дополнительное место	2500	2500
Ребенок с 2 по 4 лет дополнительное место	3500	3500

Пентхаус



Восьмиместный двухуровневый номер площадью 180 кв.м. с террасой оборудованной столиком, мягкой мебелью и подвесными креслами. На основные места предоставлены четыре двуспальные кровати. В номере: вешалка, зеркало, прикроватные тумбочки, стол обеденный, столик журнальный, набор мягкой мебели, стулья, шкаф для одежды, кондиционер, большая кухня, электрическая плита, холодильник, телевизоры, чайный сервиз, набор столовой посуды, электрочайник, стиральная машина. Санузел с душем, также имеются туалетные принадлежности, тапочки, халат и фен.

Доступные типы путевок:

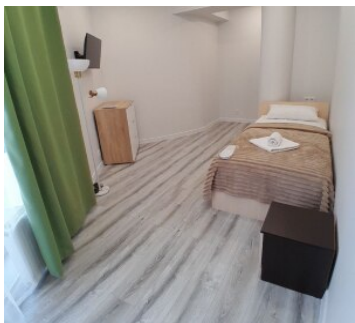
Санаторно-курортная

	17.02.2025 - 13.03.2025	14.03.2025 - 10.05.2025
Одноместное размещение	120000	120000
Взрослый основное место	70000	70000
Взрослый дополнительное место	30000	30000
Ребенок с 0 по 2 лет основное место	70000	70000
Ребенок с 2 по 4 лет основное место	70000	70000
Ребенок с 0 по 2 лет дополнительное место	2500	2500
Ребенок с 2 по 4 лет дополнительное место	3500	3500

Оздоровительная

	17.02.2025 - 13.03.2025	14.03.2025 - 10.05.2025
Одноместное размещение	94000	94000
Взрослый основное место	90000	90000
Взрослый дополнительное место	25000	25000
Ребенок с 0 по 2 лет основное место	90000	90000
Ребенок с 2 по 4 лет основное место	90000	90000
Ребенок с 0 по 2 лет дополнительное место	2500	2500
Ребенок с 2 по 4 лет дополнительное место	3500	3500

1-но местный 1-но комнатный Стандарт



Одноместный стандартный номер площадью 16 кв.м. На основное место предоставлена односпальная кровать. В номере: вешалка, зеркало, прикроватные тумбочки, стол, стулья, шкаф, кондиционер, мини-холодильник, телевизор, чайный набор посуды, электрочайник. Санузел с душем.

Доступные типы путевок:

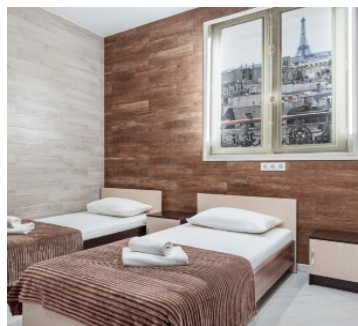
Санаторно-курортная

	17.02.2025 - 13.03.2025	14.03.2025 - 30.04.2025	01.05.2025 - 10.05.2025	11.05.2025 - 12.06.2025	13.06.2025 - 31.07.2025
Одноместное размещение	6600	7050	9600	7050	8100
Взрослый основное место	6600	7050	9600	7050	8100

Оздоровительная

	17.02.2025 - 13.03.2025	14.03.2025 - 30.04.2025	01.05.2025 - 10.05.2025	11.05.2025 - 12.06.2025	13.06.2025 - 31.07.2025
Одноместное размещение	5400	5940	9000	5940	7200
Взрослый основное место	5400	5940	9000	5940	7200

2-х местный 1-но комнатный Эконом



Двухместный номер эконом площадью 16 кв.м. На основные места предоставлены две односпальные кровати. В номере: вешалка, зеркало, прикроватные тумбочки, стол, стулья, шкаф, кондиционер, мини-холодильник, телевизор, чайный набор посуды, электрочайник. Санузел с душем.

Доступные типы путевок:

Санаторно-курортная

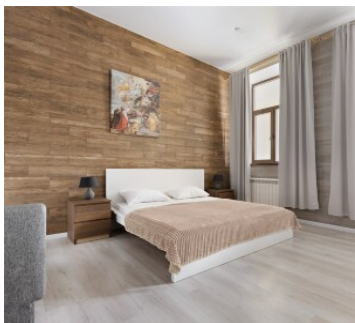
	17.02.2025 - 13.03.2025	14.03.2025 - 30.04.2025	01.05.2025 - 10.05.2025	11.05.2025 - 12.06.2025	13.06.2025 - 31.07.2025
--	----------------------------	----------------------------	----------------------------	----------------------------	----------------------------

	17.02.2025 - 13.03.2025	14.03.2025 - 30.04.2025	01.05.2025 - 10.05.2025	11.05.2025 - 12.06.2025	13.06.2025 - 31.07.2025
Одноместное размещение	6100	6475	7100	6475	7350
Взрослый основное место	4850	5038	5350	5038	5475
Ребенок с 0 по 2 лет основное место	4850	5038	5350	5038	5475
Ребенок с 2 по 4 лет основное место	4850	5038	5350	5038	5475

Оздоровительная

	17.02.2025 - 13.03.2025	14.03.2025 - 30.04.2025	01.05.2025 - 10.05.2025	11.05.2025 - 12.06.2025	13.06.2025 - 31.07.2025
Одноместное размещение	4800	5250	6000	5250	6300
Взрослый основное место	3300	3525	3900	3525	4050
Ребенок с 0 по 2 лет основное место	3300	3525	3900	3525	4050
Ребенок с 2 по 4 лет основное место	3300	3525	3900	3525	4050

2-х местный 1-но комнатный Семейный



Двухместный стандартный номер площадью 25 кв.м. На основные места предоставлена двуспальная кровать. Возможно одно дополнительное место на кресло-кровать. В номере: вешалка, зеркало, прикроватные тумбочки, стол, стулья, шкаф, кондиционер, мини-холодильник, телевизор, чайный набор посуды, электрочайник. Санузел с душем.

Доступные типы путевок:

Санаторно-курортная

	17.02.2025 - 13.03.2025	14.03.2025 - 30.04.2025	01.05.2025 - 10.05.2025	11.05.2025 - 12.06.2025	13.06.2025 - 31.07.2025
Одноместное размещение	11200	11800	14200	11800	13200
Взрослый основное место	5600	5900	7100	5900	6600
Взрослый дополнительное место	4600	4750	5100	4750	5100
Ребенок с 0 по 2 лет основное место	5600	5900	7100	5900	6600
Ребенок с 2 по 4 лет основное место	5600	5900	7100	5900	6600
Ребенок с 0 по 2 лет дополнительное место	1500	1500	1500	1500	1500
Ребенок с 2 по 4 лет дополнительное место	2500	2500	2500	2500	2500

Оздоровительная

	17.02.2025 - 13.03.2025	14.03.2025 - 30.04.2025	01.05.2025 - 10.05.2025	11.05.2025 - 12.06.2025	13.06.2025 - 31.07.2025
Одноместное размещение	8400	9120	12000	9120	10800
Взрослый основное место	4200	4560	6000	4560	5400
Взрослый дополнительное место	3000	3180	3600	3180	3600
Ребенок с 0 по 2 лет основное место	4200	4560	6000	4560	5400
Ребенок с 2 по 4 лет основное место	4200	4560	6000	4560	5400
Ребенок с 0 по 2 лет дополнительное место	1500	1500	1500	1500	1500
Ребенок с 2 по 4 лет дополнительное место	2500	2500	2500	2500	2500

2-х местный 1-но комнатный Студия с балконом



Двухместный номер студио площадью 35 кв.м., с балконом. На основные места предоставлена двуспальная кровать. Возможно одно дополнительное место. В номере: вешалка, зеркало, прикроватные тумбочки, стол, стулья, шкаф, кондиционер, микроволновка, холодильник, телевизор, чайный набор посуды, электрочайник, стиральная машина. Санузел с душем.

Доступные типы путевок:

Санаторно-курортная

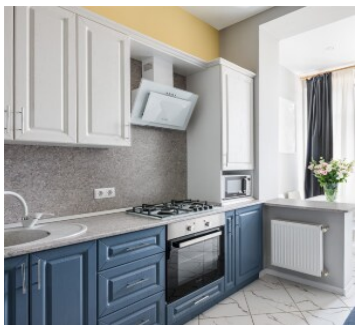
	17.02.2025 - 13.03.2025	14.03.2025 - 30.04.2025	01.05.2025 - 10.05.2025	11.05.2025 - 12.06.2025	13.06.2025 - 31.07.2025
Одноместное размещение	9600	10500	12600	10500	12600
Взрослый основное место	6600	7050	8100	7050	8100
Взрослый дополнительное место	4600	4750	5100	4750	5100
Ребенок с 0 по 2 лет основное место	6600	7050	8100	7050	8100
Ребенок с 2 по 4 лет основное место	6600	7050	8100	7050	8100
Ребенок с 0 по 2 лет дополнительное место	1500	1500	1500	1500	1500
Ребенок с 2 по 4 лет дополнительное место	2500	2500	2500	2500	2500

Оздоровительная

	17.02.2025 - 13.03.2025	14.03.2025 - 30.04.2025	01.05.2025 - 10.05.2025	11.05.2025 - 12.06.2025	13.06.2025 - 31.07.2025
Одноместное размещение	9000	10080	12600	10080	12600
Взрослый основное место	5400	5940	7200	5940	7200
Взрослый дополнительное место	3000	3180	3600	3180	3600
Ребенок с 0 по 2 лет основное место	5400	5940	7200	5940	7200

	17.02.2025 - 13.03.2025	14.03.2025 - 30.04.2025	01.05.2025 - 10.05.2025	11.05.2025 - 12.06.2025	13.06.2025 - 31.07.2025
Ребенок с 2 по 4 лет основное место	5400	5940	7200	5940	7200
Ребенок с 0 по 2 лет дополнительное место	1500	1500	1500	1500	1500
Ребенок с 2 по 4 лет дополнительное место	2500	2500	2500	2500	2500

2-х местный 2-х комнатный ПК 52 кв.м.



Двухкомнатный улучшенный номер площадью 52 кв.м., с террасой. На основные места предоставлена двуспальная кровать. Возможны четыре дополнительных места на диване. В номере: вешалка, зеркало, прикроватные тумбочки, стол, стулья, шкаф, кондиционер, кухня, холодильник, телевизор, чайный набор посуды, электрочайник, стиральная машина. Санузел с душем, также имеются туалетные принадлежности, тапочки, халат и фен.

Доступные типы путевок:

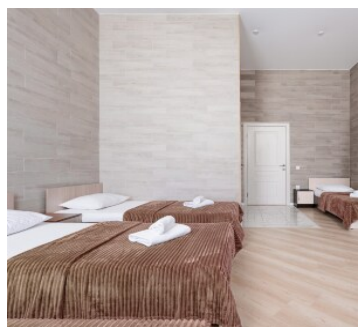
Санаторно-курортная

	17.02.2025 - 13.03.2025	14.03.2025 - 30.04.2025	01.05.2025 - 10.05.2025	11.05.2025 - 12.06.2025	13.06.2025 - 31.07.2025
Одноместное размещение	11600	12800	13600	12800	15600
Взрослый основное место	6600	7320	7800	7320	9000
Взрослый дополнительное место	3000	3180	3600	3180	3600
Ребенок с 0 по 2 лет основное место	6600	7320	7800	7320	9000
Ребенок с 2 по 4 лет основное место	6600	7320	7800	7320	9000
Ребенок с 0 по 2 лет дополнительное место	1500	1500	1500	1500	1500
Ребенок с 2 по 4 лет дополнительное место	2500	2500	2500	2500	2500

Оздоровительная

	17.02.2025 - 13.03.2025	14.03.2025 - 30.04.2025	01.05.2025 - 10.05.2025	11.05.2025 - 12.06.2025	13.06.2025 - 31.07.2025
Одноместное размещение	11400	12840	13800	12840	16200
Взрослый основное место	6600	7320	7800	7320	9000
Взрослый дополнительное место	3000	3180	3600	3180	3600
Ребенок с 0 по 2 лет основное место	6600	7320	7800	7320	9000
Ребенок с 2 по 4 лет основное место	6600	7320	7800	7320	9000
Ребенок с 0 по 2 лет дополнительное место	1500	1500	1500	1500	1500
Ребенок с 2 по 4 лет дополнительное место	2500	2500	2500	2500	2500

3-х местный 1-но комнатный Эконом



Трехместный номер эконом площадью 25 кв.м. На основные места предоставлены три односпальные кровати. В номере: вешалка, зеркало, прикроватные тумбочки, стол, стулья, шкаф, кондиционер, мини-холодильник, телевизор, чайный набор посуды, электрочайник. Санузел с душем.

Доступные типы путевок:

Санаторно-курортная

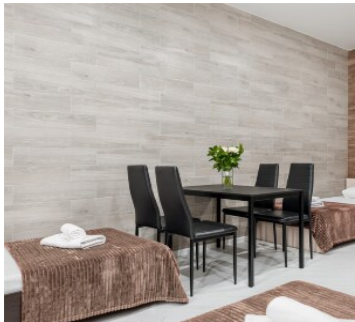
	17.02.2025 - 13.03.2025	14.03.2025 - 30.04.2025	01.05.2025 - 10.05.2025	11.05.2025 - 12.06.2025	13.06.2025 - 31.07.2025
Одноместное размещение	6600	7050	7600	7050	8100
Взрослый основное место	5100	5325	5600	5325	5850

	17.02.2025 - 13.03.2025	14.03.2025 - 30.04.2025	01.05.2025 - 10.05.2025	11.05.2025 - 12.06.2025	13.06.2025 - 31.07.2025
Взрослый дополнительное место	2700	4500	5616	2700	4500
Ребенок с 0 по 2 лет основное место	5100	5325	5600	5325	5850
Ребенок с 2 по 4 лет основное место	5100	5325	5600	5325	5850
Ребенок с 0 по 2 лет дополнительное место	1500	1500	1500	1500	1500
Ребенок с 2 по 4 лет дополнительное место	2500	2500	2500	2500	2500

Оздоровительная

	17.02.2025 - 13.03.2025	14.03.2025 - 30.04.2025	01.05.2025 - 10.05.2025	11.05.2025 - 12.06.2025	13.06.2025 - 31.07.2025
Одноместное размещение	5400	5940	6600	5940	7200
Взрослый основное место	3600	3870	4200	3870	4500
Взрослый дополнительное место	2700	2700	2700	2700	2700
Ребенок с 0 по 2 лет основное место	3600	3870	4200	3870	4500
Ребенок с 2 по 4 лет основное место	3600	3870	4200	3870	4500
Ребенок с 0 по 2 лет дополнительное место	1500	1500	1500	1500	1500
Ребенок с 2 по 4 лет дополнительное место	2500	2500	2500	2500	2500

5-ти местный 1-но комнатный Эконом



Пятиместный номер эконом площадью 20 кв.м. На основные места предоставлены пять односпальные кровати. В номере: вешалка, зеркало, прикроватные тумбочки, стол, стулья, шкаф, кондиционер, мини-холодильник, телевизор, чайный набор посуды, электрочайник. Санузел с душем.

Доступные типы путевок:

Санаторно-курортная

	17.02.2025 - 13.03.2025	14.03.2025 - 30.04.2025	01.05.2025 - 10.05.2025	11.05.2025 - 12.06.2025	13.06.2025 - 31.07.2025
Одноместное размещение	7600	8200	8600	8200	9600
Взрослый основное место	5600	5900	6100	5900	6600
Взрослый дополнительное место	2700	4500	5616	2700	4500
Ребенок с 0 по 2 лет основное место	5600	5900	6100	5900	6600
Ребенок с 2 по 4 лет основное место	5600	5900	6100	5900	6600
Ребенок с 0 по 2 лет дополнительное место	1500	1500	1500	1500	1500
Ребенок с 2 по 4 лет дополнительное место	2500	2500	2500	2500	2500

Оздоровительная

	17.02.2025 - 13.03.2025	14.03.2025 - 30.04.2025	01.05.2025 - 10.05.2025	11.05.2025 - 12.06.2025	13.06.2025 - 31.07.2025
Одноместное размещение	6600	7320	7800	7320	9000
Взрослый основное место	4200	4560	4800	4560	5400
Взрослый дополнительное место	2700	3500	3616	2700	4000
Ребенок с 0 по 2 лет основное место	4200	4560	4800	4560	5400
Ребенок с 2 по 4 лет основное место	4200	4560	4800	4560	5400
Ребенок с 0 по 2 лет дополнительное место	1500	1500	1500	1500	1500
Ребенок с 2 по 4 лет дополнительное место	2500	2500	2500	2500	2500

4-х местный 1-но комнатный Эконом



Четырехместный номер эконом площадью 20 кв.м. На основные места предоставлены четыре односпальные кровати. В номере: вешалка, зеркало, прикроватные тумбочки, стол, стулья, шкаф, кондиционер, мини-холодильник, телевизор, чайный набор посуды, электрочайник. Санузел с душем.

Доступные типы путевок:

Санаторно-курортная

	17.02.2025 - 13.03.2025	14.03.2025 - 30.04.2025	01.05.2025 - 10.05.2025	11.05.2025 - 12.06.2025	13.06.2025 - 31.07.2025
Одноместное размещение	7100	7625	8100	7625	8850
Взрослый основное место	5350	5613	5850	5613	6225
Ребенок с 0 по 2 лет основное место	5350	5613	5850	5613	6225
Ребенок с 2 по 4 лет основное место	5350	5613	5850	5613	6225

Оздоровительная

	17.02.2025 - 13.03.2025	14.03.2025 - 30.04.2025	01.05.2025 - 10.05.2025	11.05.2025 - 12.06.2025	13.06.2025 - 31.07.2025
Одноместное размещение	6000	6630	7200	6630	8100
Взрослый основное место	3900	4215	4500	4215	4950
Ребенок с 0 по 2 лет основное место	3900	4215	4500	4215	4950
Ребенок с 2 по 4 лет основное место	3900	4215	4500	4215	4950

**Рассчитать и забронировать путевку
можно по бесплатному телефону
8(800)2000-750**

Описание Санатория Вернисаж в Кисловодске

Санаторий "Вернисаж" - комфортабельный оздоровительный комплекс, расположенный в центральной части Кисловодска, в шаговой доступности от основных туристических объектов курорта. Рядом пешеходный бульвар с многочисленными памятниками истории и культуры, сувенирные лавки, магазины и кафе с широким ассортиментом блюд европейской и кавказской кухни, рынок и остановки общественного транспорта.

На территории здравницы имеется парковка для личного транспорта отдыхающих и детская площадка, в корпусе - меблированные номера класса "эконом" и "стандарт", апартаменты повышенной комфортности, роскошный пентхаус и люксы площадью более 100 кв.м. Часть комнат оборудована просторными террасами, в некоторых номерах предусмотрены фальш-окна.

Инфраструктура "Вернисажа" включает уютную столовую, одноименный ресторан и медицинский центр с многообразием бальнео- и физиотерапевтических процедур, а также диагностических манипуляций. Кроме того, при санатории работает гидротермальный комплекс с бассейном, банями и тренажерным залом, а в массажном кабинете гостей встречает опытный специалист, обладающий эффективными техниками расслабления и восстановления тонуса мышц.

Лечебный профиль

Медицинские программы:

- Формула здоровья
- Cardio
- Здоровые суставы Flex
- UpGrade Body
- Инсулинорезистентность

Лечебно-диагностическая база

Медицинские услуги:

- лабораторные исследования (клинические анализы крови и мочи, биохимические анализы крови)
- функциональная диагностика (ЭКГ, холтеровское мониторирование ЭКГ и АД, УЗИ, эхокардиография, доплеровское исследование, фиброгастродуоденоскопия)
- бальнеолечение (хвойные, хвойно-жемчужные, серные, антиоксидантные, нафталановые, ромашковые, лавандовые, валериановые, каштановые)

ванны, ванны с мелиссой, ванны "Кардио", "Тонус плюс", "Черный тмин", "Роза", "Солодка", "Антистресс")

- сухие углекислые ванны, искусственные углекислые ванны
- лечебные души (Шарко, циркулярный, веерный, дождевой, Шотландский, подводный душ-массаж)
- грязелечение
- аппаратная физиотерапия (ВЛОК, лазеротерапия, магнитотерапия, УЗТ-терапия, ударно-волновая терапия, механовакуумный массаж, УФО-терапия, фонофорез и др.)
- карбокситерапия
- массаж
- ингаляции
- ЛФК
- диетотерапия
- фитотерапия
- акватерапия
- термотерапия
- терренкур
- скандинавская ходьба
- климатолечение
- детокс-капсула

Приему ведут: терапевт, кардиолог, физиотерапевт.

Питание

Питание:

- "меню-заказ" в ресторане "Вернисаж" для санаторно-курортных путевок
- "шведский стол" в столовой санатория по путевкам без лечения

К услугам отдыхающих:

- лобби с фирменной чайной картой
 - собственная кондитерская
-

Бассейн

Бассейн: крытый с подогреваемой пресной водой.

Дети

Дети принимаются с любого возраста.

На территории оборудована детская площадка.

SPA-услуги

Спа-комплекс:

- джакузи
 - хаммам
 - сауна
 - тренажерный зал
 - спа-массажи, восстанавливающие процедуры по уходу за лицом, скрабирование, обертывания и многое другое
-

Расчетный час

Расчетный час: заезд после 14.00, выезд до 12.00

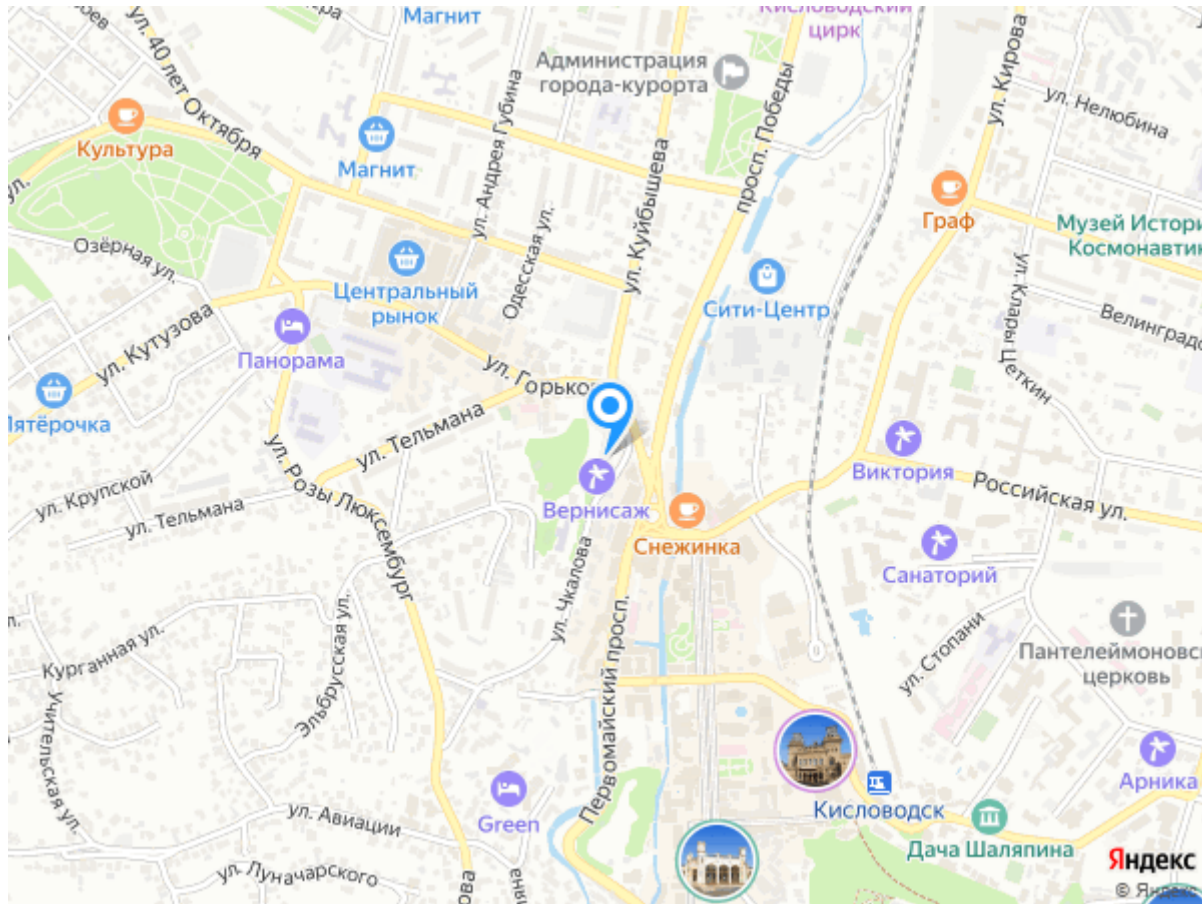
Услуги и сервис

К услугам отдыхающих:

- wi-fi
- парковка
- заказ такси
- заказ экскурсий
- сувенирная лавка
- прокат бытового инвентаря
- доставка еды и напитков в номер

Адрес санатория Вернисаж

[г. Кисловодск, ул. Горького, д. 1 / ул. Чкалова, д. 75](#)



Телефоны службы бронирования

8(800)2000-750 - бесплатный звонок по РФ
8(962)4277-772 - Сотовый Билайн
8(928)3388-188 - Сотовый Мегафон
8(918)7444-422 - Сотовый МТС