



Санаторий Орджоникидзе Кисловодск

Эконом 2-х местный 1-но комнатный



Двухместный номер эконом площадью 12 кв.м. с балконом. На основные места предоставлены две односпальные кровати. Одно дополнительное место на еврораскладушке. В номере: зеркало, вешалка, прикроватные тумбочки, стулья, шкаф, холодильник, телевизор, электрический чайник. Санузел с душем (поддон). Ремонт и мебель в плохом состоянии.

Доступные типы путевок:

Санаторно-курортная

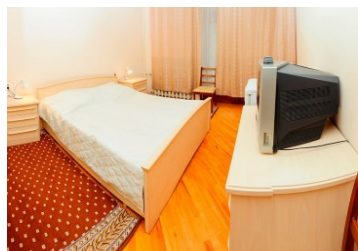
	16.06.2017 - 31.07.2017	01.08.2017 - 17.11.2017	18.11.2017 - 24.12.2017	25.12.2017 - 08.01.2018
Одноместное размещение	5100	5200	4580	4980
Взрослый основное место	2550	2600	2290	2490
Взрослый дополнительное место	2295	2340	2061	2241
Ребенок с 4 по 14 лет основное место	2295	2340	2061	2241
Ребенок с 4 по 14 лет дополнительное место	2040	2080	1832	1992

Оздоровительная

	16.06.2017 - 31.07.2017	01.08.2017 - 17.11.2017	18.11.2017 - 24.12.2017	25.12.2017 - 08.01.2018

	16.06.2017 - 31.07.2017	01.08.2017 - 17.11.2017	18.11.2017 - 24.12.2017	25.12.2017 - 08.01.2018
Одноместное размещение	4180	4400	3780	4180
Взрослый основное место	2090	2200	1890	2090
Взрослый дополнительное место	1881	1980	1701	1881
Ребенок с 4 по 14 лет основное место	1881	1980	1701	1881
Ребенок с 4 по 14 лет дополнительное место	1672	1760	1512	1672

2-х местный 1-но комнатный 1 категории



Двухместный стандартный номер площадью 14 кв.м. с балконом. На основные места предоставлены две односпальные кровати или одна двуспальная кровать. Одно дополнительное место на еврораскладушке. В номере: зеркало, вешалка, прикроватные тумбочки, стол, стулья, шкаф, холодильник, телевизор, электрический чайник. Санузел с душем (поддон). Ремонт и мебель в удовлетворительном состоянии.

Доступные типы путевок:

Санаторно-курортная

	16.06.2017 - 31.07.2017	01.08.2017 - 17.11.2017	18.11.2017 - 24.12.2017	25.12.2017 - 08.01.2018
Одноместное размещение	5700	5980	5180	5700
Взрослый основное место	2850	2990	2590	2850
Взрослый дополнительное место	2565	2691	2331	2565
Ребенок с 4 по 14 лет основное место	2565	2691	2331	2565
Ребенок с 4 по 14 лет дополнительное место	2280	2392	2072	2280

Оздоровительная

	16.06.2017 - 31.07.2017	01.08.2017 - 17.11.2017	18.11.2017 - 24.12.2017	25.12.2017 - 08.01.2018
Одноместное размещение	5100	5180	4380	4900
Взрослый основное место	2550	2590	2190	2450
Взрослый дополнительное место	2295	2331	1917	2205
Ребенок с 4 по 14 лет основное место	2295	2590	2190	2450
Ребенок с 4 по 14 лет дополнительное место	2040	2072	1752	1960

Студия 2-х местный 1,5-комнатный



Двухместный номер студия площадью 18 кв.м. с балконом. На основные места предоставлены две односпальные кровати или одна двуспальная кровать. Одно дополнительное место на диване. В номере: зеркало, вешалка, прикроватные тумбочки, стол, стулья, набор мягкой мебели, шкаф, набор посуды, холодильник, телевизор, электрический чайник. Санузел с ванной, также имеются туалетные принадлежности, тапочки, халат и фен. Ремонт и мебель в хорошем состоянии.

Доступные типы путевок:

Санаторно-курортная

	16.06.2017 - 31.07.2017	01.08.2017 - 17.11.2017	18.11.2017 - 24.12.2017	25.12.2017 - 08.01.2018
Одноместное размещение	6780	7100	5980	6780
Взрослый основное место	3390	3550	2990	3390
Взрослый дополнительное место	3051	3195	2691	3051
Ребенок с 4 по 14 лет основное место	3051	3195	2691	3051
Ребенок с 4 по 14 лет дополнительное место	2712	2840	2392	2712

Оздоровительная

	16.06.2017 - 31.07.2017	01.08.2017 - 17.11.2017	18.11.2017 - 24.12.2017	25.12.2017 - 08.01.2018
Одноместное размещение	6180	6300	5180	5780
Взрослый основное место	3090	3150	2590	2890
Взрослый дополнительное место	2781	2835	2331	2601
Ребенок с 4 по 14 лет основное место	2781	2835	2331	2601
Ребенок с 4 по 14 лет дополнительное место	2472	2520	2072	2312

Люкс 2-х местный 2-х комнатный



Двухместный номер студия площадью 24 кв.м. с балконом. На основные места предоставлены две односпальные кровати или одна двуспальная кровать. Одно дополнительное место на диване. В номере: зеркало, вешалка, прикроватные тумбочки, стол, стулья, набор мягкой мебели, шкаф, набор посуды, холодильник, телевизор, сейф, электрический чайник. Санузел с ванной, также имеются туалетные принадлежности, тапочки, халат и фен. Ремонт и мебель в хорошем состоянии.

Доступные типы путевок:

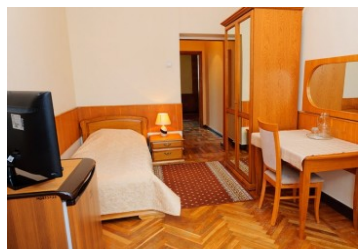
Санаторно-курортная

	16.06.2017 - 31.07.2017	01.08.2017 - 17.11.2017	18.11.2017 - 24.12.2017	25.12.2017 - 08.01.2018
Одноместное размещение	8200	8500	6800	7980
Взрослый основное место	4100	4250	3400	3990
Взрослый дополнительное место	3690	3825	3060	3591
Ребенок с 4 по 14 лет основное место	3690	3825	3060	3591
Ребенок с 4 по 14 лет дополнительное место	3280	3400	2720	3192

Оздоровительная

	16.06.2017 - 31.07.2017	01.08.2017 - 17.11.2017	18.11.2017 - 24.12.2017	25.12.2017 - 08.01.2018
Одноместное размещение	7400	7700	6000	7180
Взрослый основное место	3700	3850	3000	3590
Взрослый дополнительное место	3330	3465	2700	3231
Ребенок с 4 по 14 лет основное место	3330	3465	2700	3231
Ребенок с 4 по 14 лет дополнительное место	2960	3080	2400	2872

1-но местный 1-но комнатный



Одноместный стандартный номер площадью 12 кв.м. с балконом. На основное место предоставлена односпальная кровать. В номере: зеркало, вешалка, прикроватные тумбочки, стол, стулья, шкаф, холодильник, телевизор, электрический чайник. Санузел с душем (поддон). Ремонт и мебель в удовлетворительном состоянии.

Доступные типы путевок:

Санаторно-курортная

	16.06.2017 - 31.07.2017	01.08.2017 - 17.11.2017	18.11.2017 - 24.12.2017	25.12.2017 - 08.01.2018
Одноместное размещение	4100	4250	3400	3990
Взрослый основное место	4100	4250	3400	3990

Оздоровительная

	16.06.2017 - 31.07.2017	01.08.2017 - 17.11.2017	18.11.2017 - 24.12.2017	25.12.2017 - 08.01.2018
Одноместное размещение	3700	3850	3000	3590

	16.06.2017 - 31.07.2017	01.08.2017 - 17.11.2017	18.11.2017 - 24.12.2017	25.12.2017 - 08.01.2018
Взрослый основное место	3700	3850	3000	3590

**Рассчитать и забронировать путевку
можно по бесплатному телефону
8(800)2000-750**

Описание Санатория Орджоникидзе в Кисловодске

Санаторий имени Г. К. Орджоникидзе находится в самом центре курортного парка Кисловодска на огромной собственной территории (около 24 гектар), облагороженной фонтанами, клумбами с цветами, лавочками и дорожками переходящими в парковые терренкуры. Также на территории расположено несколько спортивных площадок и теннисные корты. Санаторий расположен на высоте 950 м над уровнем моря рядом с площадкой роз и нижней станцией канатной дороги, при этом расстояние до центральной нарезанной галереи составляет около 1.5 км (каждые 15 минут на территорию санатория заезжает маршрутное такси, доставляющее отдыхающих в центр города). Благодаря отдаленности от дорог, в санатории Орджоникидзе лечебным эффектом обладает даже воздух, насыщенный кислородом и хвойным ароматом.

Санаторий им. Орджоникидзе состоит из 3-х спальных и 1-го лечебного корпусов. Расстояние между корпусами 50-100 метров. В каждом корпусе имеется собственная столовая, а корпус №3, также оборудован ванным отделением, поэтому проживающие в этом корпусе получают лечение частично - в своем корпусе, частично - на базе общего лечебного корпуса. Проживающие в корпусах №1 и №2 получают всё лечение на базе отдельно стоящего общего лечебного корпуса.

На территории санатория имеется бювет с минеральными водами: «Славяновская» и «Ессентуки №4».

Единовременно Санаторий имени Орджоникидзе способен принять до 440 человек.

Лечебный профиль

Основной лечебный профиль Санатория Орджоникидзе

- заболевания сердечно-сосудистой системы,
- болезни органов дыхания,
- заболевания нервной системы

Сопутствующие заболевания:

- заболевания желудочно-кишечного тракта,
- заболевания опорно-двигательного аппарата.

Лечебно-диагностическая база

Лечебно-диагностическая база:

- Бальнеолечение
- Электрогрязелечение
- Нарзанные ванны
- Йодо-бромные ванны
- Искусственные ванны (лаванда, роза, пихта, ромашка)
- Углекислые ванны (нарзанные)
- Солодково-пенная ванна
- Кишечное орошение минеральной водой
- Гинекологическое орошение нарзаном
- Орошение десен минеральной водой
- Электротерапия
- Светолечение
- Магнитотерапия (в том числе магнитотурботрон)
- Климатолечение (ароматерапия, фитотерапия)
- Ингаляции - (тепло-щелочные, масляные, лекарственные)
- Массаж
- Лазерная терапия
- Рефлексотерапия
- Лечебное плавание (аква аэробика)
- Психотерапия
- Мануальная терапия
- Парафино-грязелечение
- Спелеотерапия (соляная пещера)
- Инфракрасная сауна
- Терапевтическая косметология
- Компьютерная диагностика на аппарате «Валента» - ЭКГ, РВГ, ВЭМ, ФКУ, КРГ, РЭГ, ФВД.
- Ультразвуковое исследование всех органов
- Суточное мониторирование «Холтер»
- Клиническая и биохимическая лаборатория
- ЛФК
- Тренажерный зал
- Стоматологический кабинет

Врачи специалисты

- терапевты,
- кардиологи,
- ЛОР врач,
- невролог,

- пульмонолог,
 - гинеколог,
 - уролог,
 - эндокринолог,
 - окулист,
 - проктолог,
 - педиатр.
-

Питание

Питание - 3-х разовое, диетическое по системе "Меню-заказ". В каждом из 3-х спальных корпусов имеется своя столовая.

Бассейн

Бассейн - есть

Дети

Дети - принимаются с 4 лет. Детям до 14 лет предоставляется скидка.

Расчетный час

Расчетный час - 8.00

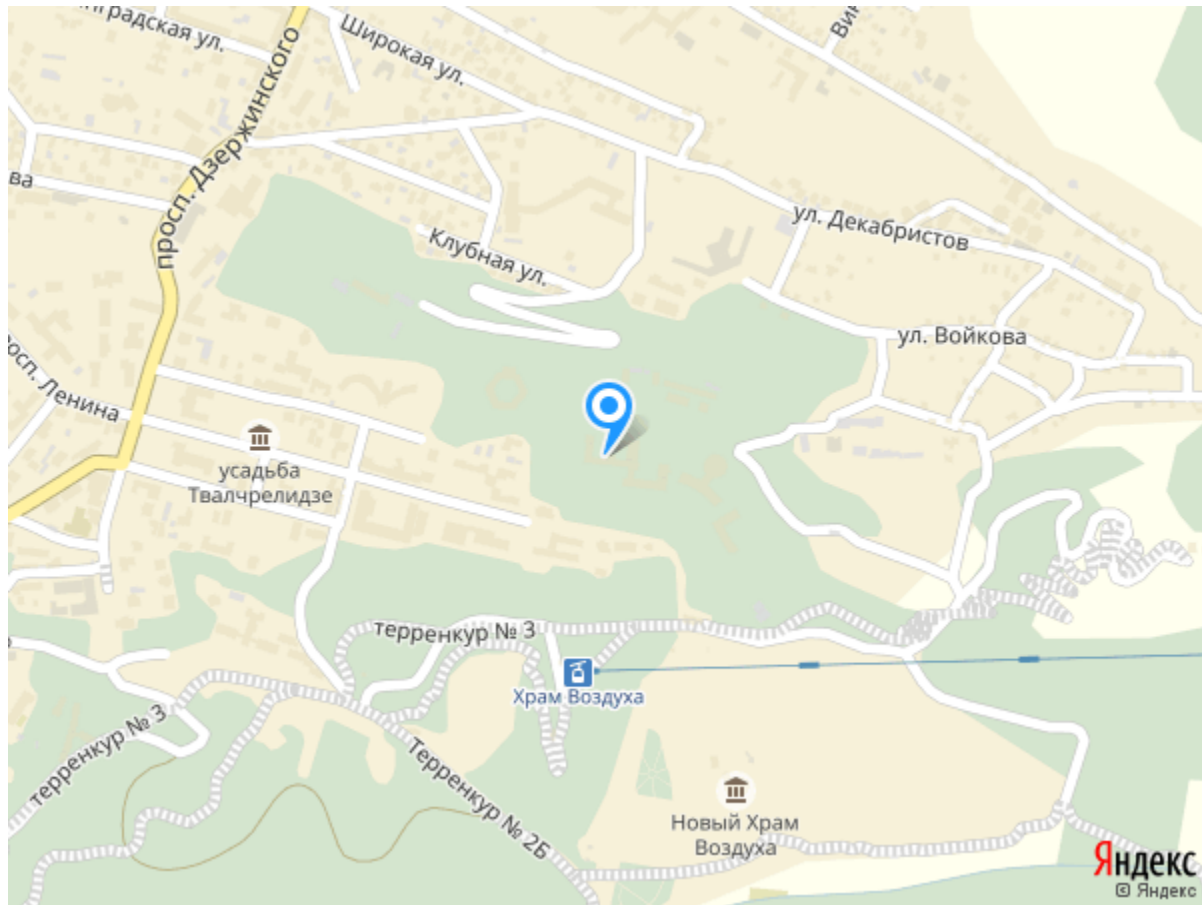
Услуги и сервис

Услуги и сервис

- бассейн,
- тренажерный зал
- спортзал
- теннисный корт
- волейбольная и баскетбольная площадки
- солярий
- бильярд
- танцевальный зал
- кинозал
- бар
- библиотека
- экскурсионное бюро
- заказ такси
- заказ авиа и ж\д билетов

Адрес санатория Орджоникидзе

[г. Кисловодск, проспект Ленина, 25](#)



Телефоны службы бронирования
8(800)2000-750 - бесплатный звонок по РФ
8(962)4277-772 - Сотовый Билайн
8(928)3388-188 - Сотовый Мегафон
8(918)7444-422 - Сотовый МТС