



## Санаторий Кирова Железноводск

### 2-х местный 1-но комнатный 1 категории



Двухместный стандартный номер площадью 15 кв.м с балконом. На основные места предоставлены две односпальные кровати. Одно дополнительное место на еврораскладушке. В номере: зеркало, прикроватные тумбочки, стол, стулья, шкаф, холодильник, телевизор, электрический чайник, набор посуды. Санузел с душем, также имеются туалетные принадлежности.

### Доступные типы путевок:

#### Санаторно-курортная

	07.01.2025 - 16.03.2025	17.03.2025 - 15.06.2025	16.06.2025 - 31.08.2025	01.09.2025 - 16.11.2025	17.11.2025 - 26.12.2025	27.12.2025 - 04.01.2026	05.01.2026 - 31.01.2026
Одноместное размещение	7350	8250	8000	9050	7900	8250	7900
Взрослый основное место	4950	5550	5400	6100	5350	5500	5350

#### Оздоровительная

	07.01.2025 - 16.03.2025	17.03.2025 - 15.06.2025	16.06.2025 - 31.08.2025	01.09.2025 - 16.11.2025	17.11.2025 - 26.12.2025	27.12.2025 - 04.01.2026	05.01.2026 - 31.01.2026

	07.01.2025 - 16.03.2025	17.03.2025 - 15.06.2025	16.06.2025 - 31.08.2025	01.09.2025 - 16.11.2025	17.11.2025 - 26.12.2025	27.12.2025 - 04.01.2026	05.01.2026 - 31.01.2026
Одноместное размещение	6650	7550	7300	8350	7250	7550	7250
Взрослый основное место	4300	4900	4700	5400	4650	4850	4650

## 2-х местный 1 комнатный Полулюкс с балконом



Двухместный улучшенный номер площадью 28 кв.м с балконом. На основные места предоставлена двуспальная кровать. Одно дополнительное место на еврораскладушке. В номере: зеркало, прикроватные тумбочки, стол, стулья, шкаф, холодильник, телевизор, электрический чайник, набор посуды. Санузел с душевой кабиной, также имеются туалетные принадлежности и фен.

### Доступные типы путевок:

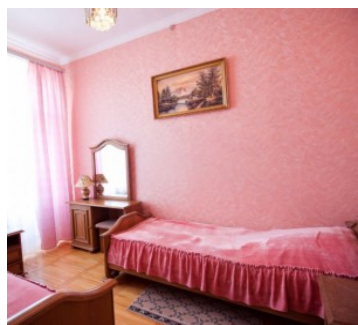
#### Санаторно-курортная

	07.01.2025 - 16.03.2025	17.03.2025 - 15.06.2025	16.06.2025 - 31.08.2025	01.09.2025 - 16.11.2025	17.11.2025 - 26.12.2025	27.12.2025 - 04.01.2026	05.01.2026 - 31.01.2026
Одноместное размещение	8700	10250	9850	11250	9350	9950	9350
Взрослый основное место	5850	6900	6650	7550	6300	6700	6300
Взрослый дополнительное место	4200	4900	4700	5350	4500	4750	4500

#### Оздоровительная

	07.01.2025 - 16.03.2025	17.03.2025 - 15.06.2025	16.06.2025 - 31.08.2025	01.09.2025 - 16.11.2025	17.11.2025 - 26.12.2025	27.12.2025 - 04.01.2026	05.01.2026 - 31.01.2026
<b>Одноместное размещение</b>	8000	9600	9200	10550	8700	9250	8700
<b>Взрослый основное место</b>	5200	6250	5950	6850	5650	6000	5650
<b>Взрослый дополнительное место</b>	3500	4200	4050	4650	3800	4050	3800

## 2-х местный 2-х комнатный 1 категории



Двухкомнатный стандартный номер площадью 30 кв.м с балконом. На основные места предоставлены две односпальные кровати. Одно дополнительное место на еврораскладушке. В номере: зеркало, прикроватные тумбочки, стол, стулья, шкаф, холодильник, телевизор, электрический чайник, набор посуды, сейф. Санузел с душевой кабиной, также имеются туалетные принадлежности и фен.

### Доступные типы путевок:

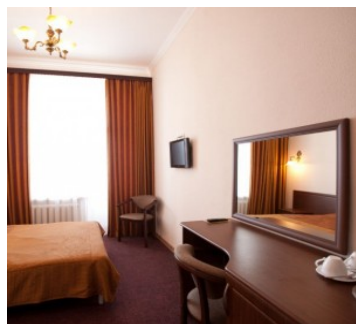
#### Санаторно-курортная

	07.01.2025 - 16.03.2025	17.03.2025 - 15.06.2025	16.06.2025 - 31.08.2025	01.09.2025 - 16.11.2025	17.11.2025 - 26.12.2025	27.12.2025 - 04.01.2026	05.01.2026 - 31.01.2026
<b>Одноместное размещение</b>	7650	9800	9450	10200	8250	9500	8250
<b>Взрослый основное место</b>	5150	6600	6350	6850	5550	6400	5550
<b>Взрослый дополнительное место</b>	3700	4700	4500	4900	3950	4550	3950

## Оздоровительная

	07.01.2025 - 16.03.2025	17.03.2025 - 15.06.2025	16.06.2025 - 31.08.2025	01.09.2025 - 16.11.2025	17.11.2025 - 26.12.2025	27.12.2025 - 04.01.2026	05.01.2026 - 31.01.2026
Одноместное размещение	6950	9100	8750	9500	7550	8850	7550
Взрослый основное место	4500	5900	5650	6200	4900	5750	4900
Взрослый дополнительное место	3000	4000	3850	4200	3300	3850	3300

### 1-но местный 1-но комнатный 1 категория



Одноместный стандартный номер площадью 30 кв.м с балконом. На основное место предоставлена односпальная кровать. Одно дополнительное место на кресло-кровати. В номере: зеркало, прикроватная тумбочка, стол, стул, шкаф, холодильник, телевизор, электрический чайник, набор посуды, сейф. Санузел с душевой кабиной, также имеются туалетные принадлежности и фен.

### Доступные типы путевок:

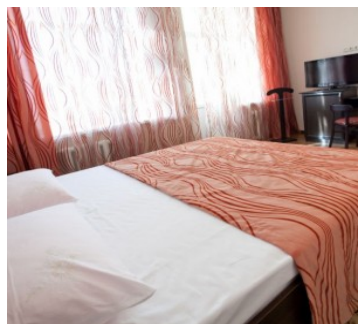
## Санаторно-курортная

	07.01.2025 - 16.03.2025	17.03.2025 - 15.06.2025	16.06.2025 - 31.08.2025	01.09.2025 - 16.11.2025	17.11.2025 - 26.12.2025	27.12.2025 - 04.01.2026	05.01.2026 - 31.01.2026
Одноместное размещение	6450	7300	7250	7900	6950	7300	66950
Взрослый основное место	6450	7300	7250	7900	6950	7300	6950
Взрослый дополнительное место	4600	5200	5150	5600	4950	5200	4950

## Оздоровительная

	07.01.2025 - 16.03.2025	17.03.2025 - 15.06.2025	16.06.2025 - 31.08.2025	01.09.2025 - 16.11.2025	17.11.2025 - 26.12.2025	27.12.2025 - 04.01.2026	05.01.2026 - 31.01.2026
Одноместное размещение	5800	6650	6550	7200	6300	6600	6300
Взрослый основное место	5800	6650	6550	7200	6300	6600	6300
Взрослый дополнительное место	3900	4500	4450	4900	4250	4500	4250

## 2-х местный 2-х комнатный Полулюкс



Двухкомнатный улучшенный номер площадью 30 кв.м с балконом. На основные места предоставлены две односпальные кровати. Одно дополнительное место на еврораскладушке. В номере: зеркало, прикроватные тумбочки, стол, стулья, шкаф, холодильник, телевизор, электрический чайник, набор посуды, сейф. Санузел с душевой кабиной, также имеются туалетные принадлежности и фен.

### Доступные типы путевок:

## Санаторно-курортная

	07.01.2025 - 16.03.2025	17.03.2025 - 15.06.2025	16.06.2025 - 31.08.2025	01.09.2025 - 16.11.2025	17.11.2025 - 26.12.2025	27.12.2025 - 04.01.2026	05.01.2026 - 31.01.2026
Одноместное размещение	8700	10250	9850	11250	9350	9950	9350
Взрослый основное место	5850	6900	6650	7550	6300	6700	6300
Взрослый дополнительное место	4200	4900	4700	5350	4500	4750	4500

## Оздоровительная

	07.01.2025 - 16.03.2025	17.03.2025 - 15.06.2025	16.06.2025 - 31.08.2025	01.09.2025 - 16.11.2025	17.11.2025 - 26.12.2025	27.12.2025 - 04.01.2026	05.01.2026 - 31.01.2026
Одноместное размещение	8000	9600	9200	10550	8700	9250	8700
Взрослый основное место	5200	6250	5950	6850	5650	6000	5650
Взрослый дополнительное место	3500	4200	4050	4650	3800	4050	3800

### 2-х местный 1-но комнатный Полулюкс без балкона (208,308)



Двухместный улучшенный номер площадью 30 кв.м. На основное место предоставлены две односпальные кровати. Одно дополнительное место на еврораскладушке. В номере: зеркало, прикроватные тумбочки, стол, стулья, шкаф, холодильник, телевизор, электрический чайник, набор посуды, сейф. Санузел с душевой кабиной, также имеются туалетные принадлежности и фен.

### Доступные типы путевок:

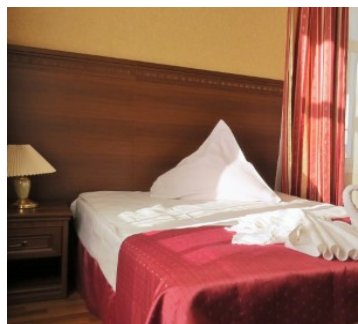
#### Санаторно-курортная

	07.01.2025 - 16.03.2025	17.03.2025 - 15.06.2025	16.06.2025 - 31.08.2025	01.09.2025 - 16.11.2025	17.11.2025 - 26.12.2025	27.12.2025 - 04.01.2026	05.01.2026 - 31.01.2026
Одноместное размещение	7500	8900	8650	1000	8100	8800	8100
Взрослый основное место	5050	6000	5850	6750	5450	5950	5450

## Оздоровительная

	07.01.2025 - 16.03.2025	17.03.2025 - 15.06.2025	16.06.2025 - 31.08.2025	01.09.2025 - 16.11.2025	17.11.2025 - 26.12.2025	27.12.2025 - 04.01.2026	05.01.2026 - 31.01.2026
Одноместное размещение	6800	8200	7950	9350	7400	8100	7400
Взрослый основное место	4400	5300	5150	6050	4750	5250	4750

### 1-но местный 1-но комнатный Полулюкс



Одноместный стандартный номер площадью 25 кв.м с балконом. На основное место предоставлены две односпальные кровати. Одно дополнительное место на кресло-кровать. В номере: зеркало, прикроватная тумбочка, стол, стул, шкаф, холодильник, телевизор, электрический чайник, набор посуды, сейф. Санузел с душевой кабиной, также имеются туалетные принадлежности и фен.

### Доступные типы путевок:

#### Санаторно-курортная

	07.01.2025 - 16.03.2025	17.03.2025 - 15.06.2025	16.06.2025 - 31.08.2025	01.09.2025 - 16.11.2025	17.11.2025 - 26.12.2025	27.12.2025 - 04.01.2026	05.01.2026 - 31.01.2026
Одноместное размещение	6750	7950	7750	9000	7300	7950	7300
Взрослый основное место	4800	5600	5500	6400	5150	5600	5150

## Оздоровительная

	07.01.2025 - 16.03.2025	17.03.2025 - 15.06.2025	16.06.2025 - 31.08.2025	01.09.2025 - 16.11.2025	17.11.2025 - 26.12.2025	27.12.2025 - 04.01.2026	05.01.2026 - 31.01.2026
<b>Одноместное размещение</b>	6100	7250	7050	8350	6600	7250	6600
<b>Взрослый основное место</b>	4100	4950	4800	5700	4500	4950	4500

## 2-х местный 2-х комнатный Люкс



Двухкомнатный номер люкс площадью 44 кв.м с балконом. На основное место предоставлена односпальная кровать. Одно дополнительное место на кресло-кроватьи. В номере: зеркало, прикроватная тумбочка, стол, стул, шкаф, холодильник, телевизор (спутниковое телевидение), электрический чайник, набор посуды, сейф, сплит-система, DVD. Санузел с душевой кабиной, также имеются туалетные принадлежности, тапочки, халат и фен.

### Доступные типы путевок:

#### Санаторно-курортная

	07.01.2025 - 16.03.2025	17.03.2025 - 15.06.2025	16.06.2025 - 31.08.2025	01.09.2025 - 16.11.2025	17.11.2025 - 26.12.2025	27.12.2025 - 04.01.2026	05.01.2026 - 31.01.2026
<b>Одноместное размещение</b>	11400	13350	13150	14000	12300	13000	12300
<b>Взрослый основное место</b>	7650	8950	8850	9400	8250	8750	8250
<b>Взрослый дополнительное место</b>	5450	6350	6250	6650	5850	6200	5850

#### Оздоровительная

	07.01.2025 - 16.03.2025	17.03.2025 - 15.06.2025	16.06.2025 - 31.08.2025	01.09.2025 - 16.11.2025	17.11.2025 - 26.12.2025	27.12.2025 - 04.01.2026	05.01.2026 - 31.01.2026
<b>Одноместное размещение</b>	10350	12300	12100	12950	11250	12000	11250
<b>Взрослый основное место</b>	6650	7950	7800	8350	7250	7700	7250
<b>Взрослый дополнительное место</b>	4400	5300	5200	5600	4800	5150	4800

## 2-х местный 3-х комнатный Люкс



Двухкомнатный номер люкс площадью 56 кв.м с балконом. На основное место предоставлена односпальная кровать. Одно дополнительное место на кресло-кровать. В номере: зеркало, прикроватная тумбочка, стол, стул, шкаф, холодильник, телевизор (спутниковое телевидение), электрический чайник, набор посуды, сейф, сплит-система, DVD. Санузел с душевой кабиной, также имеются туалетные принадлежности, тапочки, халат и фен.

### Доступные типы путевок:

#### Санаторно-курортная

	07.01.2025 - 16.03.2025	17.03.2025 - 15.06.2025	16.06.2025 - 31.08.2025	01.09.2025 - 16.11.2025	17.11.2025 - 26.12.2025	27.12.2025 - 04.01.2026	05.01.2026 - 31.01.2026
<b>Одноместное размещение</b>	11550	13850	13500	14400	12550	13400	12550
<b>Взрослый основное место</b>	7750	9300	9100	9700	8450	9000	8450
<b>Взрослый дополнительное место</b>	5500	6550	6400	6850	6000	6350	6000

## Оздоровительная

	07.01.2025 - 16.03.2025	17.03.2025 - 15.06.2025	16.06.2025 - 31.08.2025	01.09.2025 - 16.11.2025	17.11.2025 - 26.12.2025	27.12.2025 - 04.01.2026	05.01.2026 - 31.01.2026
Одноместное размещение	10500	12800	12450	13350	11550	12350	11550
Взрослый основное место	6750	8250	8050	8650	7400	7950	7400
Взрослый дополнительное место	4450	5550	5400	5800	4950	5300	4950

**Рассчитать и забронировать путевку  
можно по бесплатному телефону  
8(800)2000-750**

# Описание Санатория Кирова в Железноводске

Санаторий имени Кирова в Железноводске — это уютный курортный оазис среди кавказских склонов. Здесь воздух напоён ароматом хвои и мелодичным пением птиц, а до знаменитого Лермонтовского источника и живописной тропы терренкура от порога всего несколько шагов.

Номера санатория оформлены в приятных глазу тонах и оснащены всем необходимым для отдыха: каждая деталь продумана так, чтобы после процедур и прогулок гости возвращались в пространство, где легко расслабиться и восстановить силы. Здравница, к слову, рассчитана на 114 человек, что делает атмосферу камерной и по-домашнему комфортной.

Питание в "Кирова" — одно из его главных достоинств. Тёплая, доброжелательная атмосфера столовой, разнообразие блюд и внимательность персонала создают особый уют, а врач-диетолог помогает подобрать индивидуальный рацион. Здесь используют современные методики диетологии и разработанные для детей здоровые, сбалансированные программы питания, благодаря которым отдых становится не только приятным, но и по-настоящему оздоровительным.

Лечебная база здравницы сочетает классические курортные методы и современные технологии диагностики и терапии. Гости приезжают сюда для улучшения состояния мочеполовых органов, желудка и кишечника, эндокринной и опорно-двигательной систем, а также для решения гинекологических вопросов. В их распоряжении — широкий спектр физиотерапевтических процедур, бальнеолечение с минеральными ваннами, ингаляции, гидропатия, грязелечение, массажи и инфузионная терапия. Работают специалисты различных профилей: от терапевта и эндокринолога до травматолога-ортопеда и уролога.

---

## Лечебный профиль

### Основной лечебный профиль:

- заболевания мочеполовой системы
- заболевания желудочно-кишечного тракта
- заболевания эндокринной системы
- заболевания опорно-двигательного аппарата
- гинекологические болезни

---

## Лечебно-диагностическая база

### Лечебно-диагностическая база:

- лабораторные исследования
- УЗИ, дуплексное сканирование, ЭКГ, реовазография, реоэнцефалография
- ректороманоскопия
- аппаратная физиотерапия (КВЧ-терапия, магнитотерапия, лазеротерапия, магнитолазеротерапия, ударно-волновая терапия, клеточно-регенеративная терапия остеоартроза суставов, ДДТ-терапия, СМТ-терапия, УВЧ-терапия, дарсонвализация, ультратонотерапия, электрофорез, фонофорез, ВЛОК, электростимуляция, ЛОД-терапия, прессотерапия)
- бальнеолечение (углекислые минеральные ванны, соляные, хвойные, скипидарные, с концентратом нафталановой нефти, камерные ванны с бишофитом, гидромассажные ванны, ванны "Антистресс"; орошение лица углекислой гидрокарбонатной водой, орошение кишечника минеральной водой, лечебные микроклизмы)
- гидропатия
- ингаляции
- галокамера
- карбокситерапия
- инфузионная терапия
- озонотерапия
- инфракрасная кабина
- кислородный коктейль
- фитотерапия
- аромафитотерапия
- массаж (классический, аппаратный)
- грязевые обертывания, аппликации, ректальные и вагинальные тампоны, электрогрязелечение
- мануальная терапия
- гинекологические процедуры (кольпоскопия, получение влажалищного мазка, введение/удаление ВМС, лечебные ванночки, плазмолифтинг, введение лекарственных препаратов интравагинально, гинекологический массаж)
- урологические процедуры (сбор секрета простаты, получение соскоба из уретры, инстилляции лекарственными веществами, массаж простаты, физиотерапия)
- ЛФК
- услуги в процедурном кабинете
- питьевое лечение минеральной водой
- диетотерапия
- терренкуротерапия

**Прием ведут:** уролог, терапевт, гинеколог, эндокринолог, врач УЗИ, врач функциональной диагностики, гастроэнтеролог, эндоскопист, проктолог, нефролог, травматолог-ортопед.

---

## Питание

Питание: 3-х разовое диетическое по системе "меню-заказ".

---

## Бассейн

Бассейн: отсутствует.

---

## Дети

Дети принимаются с 6 лет.

---

## Расчетный час

Расчетный час: заезд после 12.00, выезд до 10.00

---

## Услуги и сервис

Сервисы и услуги:

- wi-fi
- актовый зал
- гладильные принадлежности
- зал ЛФК
- прачечная
- тренажерный зал
- экскурсионное обслуживание

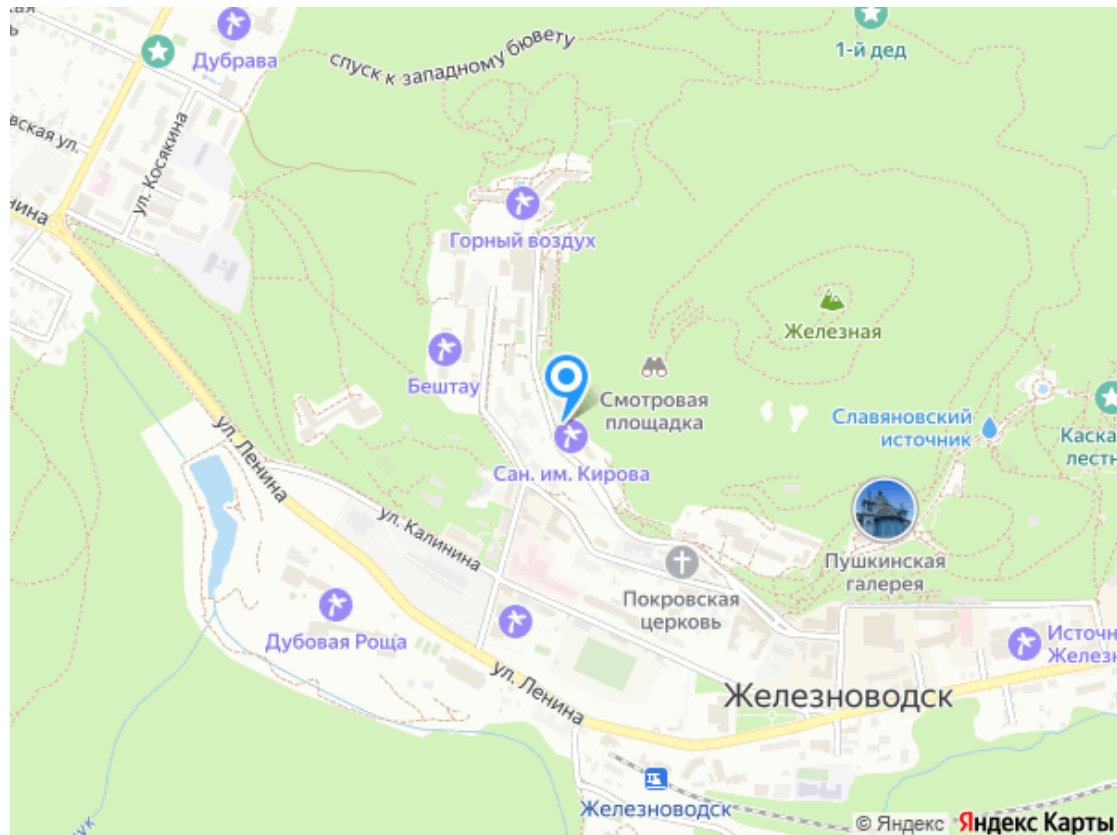
## Досуг и развлечения

### Развлечения:

- концертно-развлекательные программы
- танцевальные вечера
- настольные игры
- библиотека
- настольный теннис, аэрохоккей, лото

## Адрес санатория Кирова

[г. Железноводск, ул. Лермонтова, 12](#)



### Телефоны службы бронирования

8(800)2000-750 - бесплатный звонок по РФ

8(962)4277-772 - Сотовый Билайн

8(928)3388-188 - Сотовый Мегафон

8(918)7444-422 - Сотовый МТС