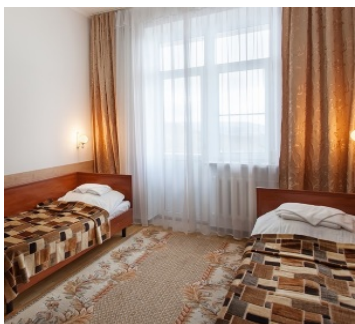




Санаторий Бештау Железноводск

2-х местный 1-но комнатный Стандарт



Двухместный стандартный номер площадью 16 кв.м. На основные места предоставлены две односпальные кровати. Одно дополнительное место на кресло-кровать. В номере: зеркало, прикроватные тумбочки, стол, стулья, шкаф, телевизор, холодильник. Санузел с душем, также имеются туалетные принадлежности.

Доступные типы путевок:

Санаторно-курортная

	07.01.2025 - 15.03.2025	16.03.2025 - 09.05.2025	10.05.2025 - 04.09.2025	05.09.2025 - 15.11.2025	16.11.2025 - 29.12.2025
Одноместное размещение	9300	12150	10800	12150	9300
Взрослый основное место	6200	8100	7200	8100	6200
Взрослый дополнительное место	3720	4860	4320	4860	3720
Ребенок с 2 по 4 лет основное место	3360	4380	3900	4380	3360
Ребенок с 4 по 10 лет основное место	3920	5110	4550	5110	3920
Ребенок с 10 по 14 лет основное место	4480	5840	5200	5840	4480
Ребенок с 0 по 1 лет дополнительное место	1500	1500	1500	1500	1500

	07.01.2025 - 15.03.2025	16.03.2025 - 09.05.2025	10.05.2025 - 04.09.2025	05.09.2025 - 15.11.2025	16.11.2025 - 29.12.2025
Ребенок с 2 по 4 лет дополнительное место	1960	2555	2275	2555	1960
Ребенок с 4 по 10 лет дополнительное место	3100	4050	3600	4050	3100
Ребенок с 10 по 14 лет дополнительное место	3720	4860	4320	4860	3720

Оздоровительная

	07.01.2025 - 15.03.2025	16.03.2025 - 09.05.2025	10.05.2025 - 04.09.2025	05.09.2025 - 15.11.2025	16.11.2025 - 29.12.2025
Одноместное размещение	8400	10950	9750	10950	8400
Взрослый основное место	5600	7300	6500	7300	5600
Взрослый дополнительное место	3360	4380	3900	4380	3360
Ребенок с 0 по 1 лет основное место	2800	3650	3250	3650	2800
Ребенок с 2 по 4 лет основное место	3360	4380	3900	4380	3360
Ребенок с 4 по 10 лет основное место	3920	5110	4550	5110	3920
Ребенок с 10 по 14 лет основное место	4480	5840	5200	5840	4480
Ребенок с 0 по 1 лет дополнительное место	1500	1500	1500	1500	1500
Ребенок с 2 по 4 лет дополнительное место	1960	2555	2275	2555	1960
Ребенок с 4 по 10 лет дополнительное место	3100	4050	3600	4050	3100
Ребенок с 10 по 14 лет дополнительное место	3720	4860	6320	4860	3720

2-х местный 1-но комнатный Стандарт 1+1 большая комната



Двухместный стандартный номер площадью 16 кв.м. На основные места предоставлены две односпальные кровати. Одно дополнительное место на кресло-кровать. В номере: зеркало, прикроватные тумбочки, стол, стулья, шкаф, телевизор, кондиционер, холодильник. Санузел с душем, также имеются туалетные принадлежности.

Доступные типы путевок:

Санаторно-курортная

	07.01.2025 - 15.03.2025	16.03.2025 - 09.05.2025	10.05.2025 - 04.09.2025	05.09.2025 - 15.11.2025	16.11.2025 - 29.12.2025
Взрослый основное место	6300	8800	7300	8800	6300

Оздоровительная

	07.01.2025 - 15.03.2025	16.03.2025 - 09.05.2025	10.05.2025 - 04.09.2025	05.09.2025 - 15.11.2025	16.11.2025 - 29.12.2025
Взрослый основное место	5700	7900	6600	7900	5700

ПК 2-х местный 1-но комнатный



Двухместный улучшенный номер площадью 16 кв.м. На основные места предоставлены две односпальные кровати или одна двуспальная кровать. Одно дополнительное место на кресло-кровать. В номере: зеркало, прикроватные тумбочки, стол, стулья, шкаф, телевизор с плоским экраном, сейф кондиционер, холодильник. Санузел с душем, также имеются туалетные принадлежности и фен.

Доступные типы путевок:**Санаторно-курортная**

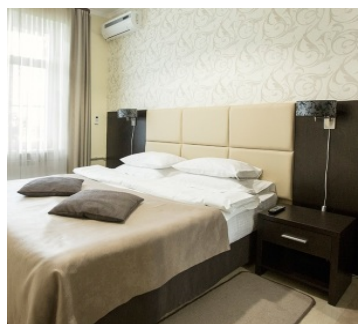
	07.01.2025 - 15.03.2025	16.03.2025 - 09.05.2025	10.05.2025 - 04.09.2025	05.09.2025 - 15.11.2025	16.11.2025 - 29.12.2025
Одноместное размещение	11100	16050	12600	16050	11100
Взрослый основное место	7400	10700	8400	10700	7400
Взрослый дополнительное место	5180	7490	5880	7490	5180
Ребенок с 0 по 1 лет основное место	3350	4800	3800	4800	3350
Ребенок с 0 по 4 лет основное место	4020	5760	4560	5760	4020
Ребенок с 4 по 10 лет основное место	5180	7490	5880	7490	5180
Ребенок с 10 по 14 лет основное место	5920	8560	6720	8560	5920
Ребенок с 0 по 1 лет дополнительное место	1500	1500	1500	1500	1500
Ребенок с 0 по 4 лет дополнительное место	2345	3360	2660	3360	2345
Ребенок с 4 по 10 лет дополнительное место	3700	5350	4200	5350	3700
Ребенок с 10 по 14 лет дополнительное место	4440	6420	5040	6420	4440

Оздоровительная

	07.01.2025 - 15.03.2025	16.03.2025 - 09.05.2025	10.05.2025 - 04.09.2025	05.09.2025 - 15.11.2025	16.11.2025 - 29.12.2025
Одноместное размещение	10050	14400	11400	14400	10050
Взрослый основное место	6700	9600	7600	9600	6700
Взрослый дополнительное место	4690	6720	5320	6720	4690
Ребенок с 0 по 1 лет основное место	3350	4800	3800	4800	3350
Ребенок с 0 по 4 лет основное место	4020	5760	4560	5760	4020
Ребенок с 4 по 10 лет основное место	4690	6720	5320	6720	4690

	07.01.2025 - 15.03.2025	16.03.2025 - 09.05.2025	10.05.2025 - 04.09.2025	05.09.2025 - 15.11.2025	16.11.2025 - 29.12.2025
Ребенок с 10 по 14 лет основное место	5360	7680	6080	7680	5360
Ребенок с 0 по 1 лет дополнительное место	1500	1500	1500	1500	1500
Ребенок с 0 по 4 лет дополнительное место	2345	3360	2660	3360	2345
Ребенок с 4 по 10 лет дополнительное место	3350	4800	3800	4800	3350
Ребенок с 10 по 14 лет дополнительное место	4020	5760	4560	5760	4020

2-х местный 2-х комнатный Семейный ПК



Двухместный семейный с кухней номер площадью 36 кв.м с балконом. На основные места предоставлена двуспальная кровать. Одно дополнительное место на диване. В номере: зеркало, прикроватные тумбочки, обеденный стол, стулья, шкаф, телевизор с плоским экраном, холодильник, кондиционер, сейф. Санузел с душем, также имеются туалетные принадлежности, тапочки, халат и фен.

Доступные типы путевок:

Санаторно-курортная

	07.01.2025 - 15.03.2025	16.03.2025 - 09.05.2025	10.05.2025 - 04.09.2025	05.09.2025 - 15.11.2025	16.11.2025 - 29.12.2025
Одноместное размещение	11700	17100	13200	17100	11700
Взрослый основное место	7800	11400	8800	11400	7800
Взрослый дополнительное место	5460	7980	6160	7980	5460
Ребенок с 0 по 1 лет основное место	3500	5150	3950	5150	3500
Ребенок с 0 по 4 лет основное место	4200	6180	4740	6180	4200

	07.01.2025 - 15.03.2025	16.03.2025 - 09.05.2025	10.05.2025 - 04.09.2025	05.09.2025 - 15.11.2025	16.11.2025 - 29.12.2025
Ребенок с 4 по 10 лет основное место	5460	7980	6160	7980	5460
Ребенок с 10 по 14 лет основное место	6240	9120	7040	9120	6240
Ребенок с 0 по 1 лет дополнительное место	1750	2575	1975	2575	1750
Ребенок с 0 по 4 лет дополнительное место	2450	3605	2765	3605	2450
Ребенок с 4 по 10 лет дополнительное место	3900	5700	4400	5700	3900
Ребенок с 10 по 14 лет дополнительное место	4680	6840	5280	6840	4680

Оздоровительная

	07.01.2025 - 15.03.2025	16.03.2025 - 09.05.2025	10.05.2025 - 04.09.2025	05.09.2025 - 15.11.2025	16.11.2025 - 29.12.2025
Одноместное размещение	10500	15450	11850	15450	10500
Взрослый основное место	7000	10300	7900	10300	7000
Взрослый дополнительное место	4900	7210	5530	7210	4900
Ребенок с 0 по 1 лет основное место	3500	5150	3950	5150	3500
Ребенок с 0 по 4 лет основное место	4200	6180	4740	6180	4200
Ребенок с 4 по 10 лет основное место	4900	7210	5530	7210	4900
Ребенок с 10 по 14 лет основное место	5600	8240	6320	8240	5600
Ребенок с 0 по 1 лет дополнительное место	1750	2575	1975	2575	1750
Ребенок с 0 по 4 лет дополнительное место	2450	3605	2765	3605	2450
Ребенок с 4 по 10 лет дополнительное место	3500	5150	3950	5150	3500
Ребенок с 10 по 14 лет дополнительное место	4200	6180	4740	6180	4200

2-х местный 2-х комнатный Семейный Стандарт



Двухместный семейный номер площадью 23 кв.м. На основные места предоставлены две односпальные кровати или одна двуспальная кровать. Одно дополнительное место на диване. В номере: зеркало, прикроватные тумбочки, обеденный стол, стулья, шкаф, телевизор, холодильник, кондиционер, сейф. Санузел с душем, также имеются туалетные принадлежности.

Доступные типы путевок:

Санаторно-курортная

	07.01.2025 - 15.03.2025	16.03.2025 - 09.05.2025	10.05.2025 - 04.09.2025	05.09.2025 - 15.11.2025	16.11.2025 - 29.12.2025
Одноместное размещение	10050	12600	11250	12600	10050
Взрослый основное место	6700	8400	7500	8400	6700
Взрослый дополнительное место	4690	5880	5250	5880	4690
Ребенок с 0 по 1 лет основное место	3000	3800	3400	3800	3000
Ребенок с 0 по 4 лет основное место	3600	4560	4080	4560	3600
Ребенок с 4 по 10 лет основное место	4690	5880	5250	5880	4690
Ребенок с 10 по 14 лет основное место	5360	6720	6000	6720	5360
Ребенок с 0 по 1 лет дополнительное место	1500	1900	1700	1900	1500
Ребенок с 0 по 4 лет дополнительное место	2100	2660	2380	2660	2100
Ребенок с 4 по 10 лет дополнительное место	3350	4200	3750	4200	3350
Ребенок с 10 по 14 лет дополнительное место	4020	5040	4500	5040	4020

Оздоровительная

	07.01.2025 - 15.03.2025	16.03.2025 - 09.05.2025	10.05.2025 - 04.09.2025	05.09.2025 - 15.11.2025	16.11.2025 - 29.12.2025
Одноместное размещение	9000	11400	10200	11400	9000
Взрослый основное место	6000	7600	6800	7600	6000
Взрослый дополнительное место	4200	5320	4760	5320	4200
Ребенок с 0 по 1 лет основное место	3000	3800	3400	3800	3000
Ребенок с 0 по 4 лет основное место	3600	4560	4080	4560	3600
Ребенок с 4 по 10 лет основное место	4200	5320	4760	5320	4200
Ребенок с 10 по 14 лет основное место	4800	6080	5440	6080	4800
Ребенок с 0 по 1 лет дополнительное место	1500	1900	1700	1900	1500
Ребенок с 0 по 4 лет дополнительное место	2100	2660	2380	2660	2100
Ребенок с 4 по 10 лет дополнительное место	3000	3800	3400	3800	3000
Ребенок с 10 по 14 лет дополнительное место	3600	4560	4080	4560	3600

Сюит 2-местный 2-комнатный ПК



Двухкомнатный номер люкс площадью 54 кв.м. На основные места предоставлена двуспальная кровать. Одно дополнительное место на диване. В номере: зеркал, вешалка, прикроватные тумбочки, журнальный столик, набор мягкой мебели, шкаф, стол, стулья, телевизор, холодильник, кондиционер, телефон, микроволновая печь. Санузел с ванной или душем, также имеются туалетные принадлежности, тапочки, халат и фен.

Доступные типы путевок:

Санаторно-курортная

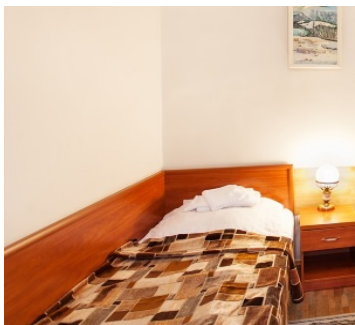
	07.01.2025 - 15.03.2025	16.03.2025 - 09.05.2025	10.05.2025 - 04.09.2025	05.09.2025 - 15.11.2025	16.11.2025 - 29.12.2025
Одноместное размещение	20550	29550	23550	29550	20550
Взрослый основное место	13700	19700	15700	19700	13700
Взрослый дополнительное место	9590	13790	10990	13790	9590
Ребенок с 0 по 1 лет основное место	9590	13790	10990	13790	9590
Ребенок с 0 по 4 лет основное место	10960	15760	12560	15760	10960
Ребенок с 4 по 10 лет основное место	9590	13790	10990	13790	9590
Ребенок с 10 по 14 лет основное место	10960	15760	12560	15760	10960
Ребенок с 0 по 1 лет дополнительное место	6850	9850	7850	9850	6850
Ребенок с 0 по 4 лет дополнительное место	8220	11820	9420	11820	8220
Ребенок с 4 по 10 лет дополнительное место	6850	9850	7850	9850	6850
Ребенок с 10 по 14 лет дополнительное место	8220	11820	9420	11820	8220

Оздоровительная

	07.01.2025 - 15.03.2025	16.03.2025 - 09.05.2025	10.05.2025 - 04.09.2025	05.09.2025 - 15.11.2025	16.11.2025 - 29.12.2025
Одноместное размещение	18450	26550	21150	26550	18450
Взрослый основное место	12300	17700	14100	17700	12300
Взрослый дополнительное место	8610	12390	9870	12390	8610
Ребенок с 0 по 1 лет основное место	6150	8850	7050	8850	6150
Ребенок с 0 по 4 лет основное место	7380	10620	8460	10620	7380
Ребенок с 4 по 10 лет основное место	8610	12390	9870	12390	8610
Ребенок с 10 по 14 лет основное место	9840	14160	11280	14160	9840
Ребенок с 0 по 1 лет дополнительное место	3075	4425	3525	4425	3075

	07.01.2025 - 15.03.2025	16.03.2025 - 09.05.2025	10.05.2025 - 04.09.2025	05.09.2025 - 15.11.2025	16.11.2025 - 29.12.2025
Ребенок с 0 по 4 лет дополнительное место	4305	6195	4935	6195	4305
Ребенок с 4 по 10 лет дополнительное место	6150	8850	7050	8850	6150
Ребенок с 10 по 14 лет дополнительное место	7380	10620	8460	10620	7380

1-местный 1-но комнатный Стандарт



Одноместный стандартный номер площадью 19 кв.м с балконом. На основное место предоставлена односпальная кровать. Одно дополнительное место на кресло-кровати. В номере: зеркало, прикроватные тумбочка, стулья, шкаф, телевизор, холодильник, кондиционер, сейф. Санузел с душем, также имеются туалетные принадлежности и фен.

Доступные типы путевок:

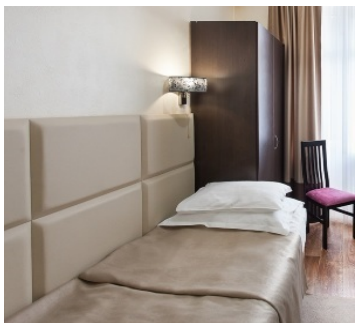
Санаторно-курортная

	07.01.2025 - 15.03.2025	16.03.2025 - 09.05.2025	10.05.2025 - 04.09.2025	05.09.2025 - 15.11.2025	16.11.2025 - 29.12.2025
Одноместное размещение	7300	10100	8300	10100	7300
Взрослый основное место	7300	10100	8300	10100	7300

Оздоровительная

	07.01.2025 - 15.03.2025	16.03.2025 - 09.05.2025	10.05.2025 - 04.09.2025	05.09.2025 - 15.11.2025	16.11.2025 - 29.12.2025
Одноместное размещение	6600	9100	7500	9100	6600
Взрослый основное место	6600	9100	7500	9100	6600

1-местный 1-но комнатный ПК



Одноместный номер люкс площадью 21 кв.м . На основное место предоставлена односпальная кровать. Одно дополнительное место на кресло-кроватьи. В номере: зеркало, прикроватные тумбочка, стулья, шкаф, телевизор с плоским экраном, холодильник, кондиционер, сейф. Санузел с душем, также имеются туалетные принадлежности, тапочки, халат и фен.

Доступные типы путевок:

Санаторно-курортная

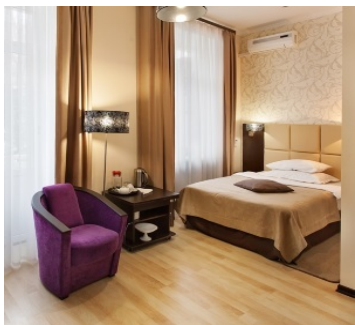
	07.01.2025 - 15.03.2025	16.03.2025 - 09.05.2025	10.05.2025 - 04.09.2025	05.09.2025 - 15.11.2025	16.11.2025 - 29.12.2025
Одноместное размещение	9400	14000	10700	14000	9400
Взрослый основное место	9400	14000	10700	14000	9400
Взрослый дополнительное место	6580	9800	7490	9800	6580
Ребенок с 0 по 1 лет дополнительное место	2125	3150	2400	3150	2125
Ребенок с 0 по 4 лет дополнительное место	4250	6300	4800	6300	4250
Ребенок с 4 по 10 лет дополнительное место	4700	7000	5350	7000	4700
Ребенок с 10 по 14 лет дополнительное место	5640	8400	6420	8400	5640

Оздоровительная

	07.01.2025 - 15.03.2025	16.03.2025 - 09.05.2025	10.05.2025 - 04.09.2025	05.09.2025 - 15.11.2025	16.11.2025 - 29.12.2025
Одноместное размещение	8500	12600	9600	12600	8500
Взрослый основное место	8500	12600	9600	12600	8500

	07.01.2025 - 15.03.2025	16.03.2025 - 09.05.2025	10.05.2025 - 04.09.2025	05.09.2025 - 15.11.2025	16.11.2025 - 29.12.2025
Взрослый дополнительное место	5950	8820	6720	8820	5950
Ребенок с 0 по 1 лет дополнительное место	1500	1500	1500	1500	1500
Ребенок с 0 по 4 лет дополнительное место	2125	3150	2400	3150	2125
Ребенок с 4 по 10 лет дополнительное место	4250	6300	4800	6300	4250
Ребенок с 10 по 14 лет дополнительное место	5100	7560	5760	7560	5100

1-местный 1-но комнатный Стандарт Малый



Одноместный стандартный номер площадью 12 кв.м. На основное место предоставлена односпальная кровать. Одно дополнительное место на кресло-кровать. В номере: зеркало, прикроватные тумбочка, стулья, шкаф, телевизор, холодильник. Санузел с душем, также имеются туалетные принадлежности.

Доступные типы путевок:

Санаторно-курортная

	07.01.2025 - 15.03.2025	16.03.2025 - 09.05.2025	10.05.2025 - 04.09.2025	05.09.2025 - 15.11.2025	16.11.2025 - 29.12.2025
Одноместное размещение	6900	9700	7800	9700	6900
Взрослый основное место	6900	9700	7800	9700	6900

Оздоровительная

	07.01.2025 - 15.03.2025	16.03.2025 - 09.05.2025	10.05.2025 - 04.09.2025	05.09.2025 - 15.11.2025	16.11.2025 - 29.12.2025

	07.01.2025 - 15.03.2025	16.03.2025 - 09.05.2025	10.05.2025 - 04.09.2025	05.09.2025 - 15.11.2025	16.11.2025 - 29.12.2025
Одноместное размещение	6200	8700	7000	8700	6200
Взрослый основное место	6200	8700	7000	8700	6200

2-х местный 1-но комнатный Стандарт 1+1 малая комната



Двухместный малый номер площадью 9 кв.м. На основные места предоставлены две односпальные кровати. В номере: зеркало, прикроватные тумбочки, стол, стулья, шкаф, телевизор, холодильник. Санузел с душем, также имеются туалетные принадлежности.

Доступные типы путевок:

Санаторно-курортная

	07.01.2025 - 15.03.2025	16.03.2025 - 09.05.2025	10.05.2025 - 04.09.2025	05.09.2025 - 15.11.2025	16.11.2025 - 29.12.2025
Взрослый основное место	5400	7400	6200	7400	5400

Оздоровительная

	07.01.2025 - 15.03.2025	16.03.2025 - 09.05.2025	10.05.2025 - 04.09.2025	05.09.2025 - 15.11.2025	16.11.2025 - 29.12.2025
Взрослый основное место	4900	6700	5600	6700	4900

**Рассчитать и забронировать путевку
можно по бесплатному телефону
8(800)2000-750**

Описание Санатория Бештау в Железноводске

Санаторий "Бештау" располагается в живописном Железноводске, неподалеку от лечебного парка города. В 15 километрах от здравницы находится международный аэропорт, расстояние до железнодорожного вокзала - 900 метров. Территорию комплекса украшают многолетние насаждения, в структуру санатория входят спальный корпус и медицинский центр, общественный блок и спортивно-оздоровительная секция.

Основная задача лечебно-диагностического отделения "Бештау" - восстановить нормальное функционирование органов мочеполовой, пищеварительной и опорно-двигательной систем, а также желез внутренней секреции. В схему эффективного лечения входят стандартные для санаторно-курортной деятельности физиотерапевтические манипуляции, бальнеолечение, гидротатия, массаж, лечебная физкультура, посещение соляной комнаты. Среди неклассических методов оздоровления - грязевые аппликации, ландшафто- и климатотерапия, питьевое лечение минеральной водой.

Одна из особенностей санатория, к слову, - подвод к корпусу здравницы минеральной воды типа "Славяновская". Это позволяет постояльцам принимать качественные процедуры с использованием широкоизвестной "минералки" (ванны, орошения, ингаляции, промывания кишечника и пр.) прямо на территории учреждения.

Лечебный профиль

Лечебный профиль санатория:

- заболевания эндокринной системы
- урологические заболевания
- болезни ЖКТ
- заболевания опорно-двигательного аппарата
- заболевания нервной системы
- гинекологические заболевания

Лечебно-диагностическая база

Лечебно-диагностическая база:

- лабораторные исследования (ОАК, анализ мочи, исследование кала, влагалищных мазков, секрета простаты, хелико-тест, биохимические исследования)
- УЗИ, эхокардиография, дуплексное сканирование

- рентгенологическое исследование
- эндоскопия (колоноскопия, ректороманоскопия, эзофагогастродуоденоскопия)
- функциональная диагностика (ЭКГ, реоэнцефалография, реовазография, спирография, холтеровское мониторирование сердечного ритма, биоимпедансометрия, пульсоксиметрия)
- урологические процедуры (забор мазка из уретры, забор секрета предстательной железы, катетеризация, инстилляции, цистоскопия, урофлоуметрия, массаж простаты, электростимуляция мышц, вакуумное воздействие, КВЧ на промежность, ректальное воздействие магнитными полями)
- гинекологические процедуры (гинекологические орошения минеральной водой, лекарственные тампоны, гинекологические йодо-бромные орошения, грязевые тампоны, гинекологические ванночки, взятие гинекологического мазка)
- аппаратная физиотерапия (вибромассаж, дарсонваль, индуктотермия, КВЧ-терапия, лимфодренаж, прессотерапия, микротоковое воздействие, магнитотерапия, электростимуляция, магнитолазеротерапия, микроволновая терапия, нейростимуляция, ЛОД-терапия, магнитофорез, СМТ-терапия, УФО-, УЗТ-терапия, электросон, электрофорез)
- карбокситерапия
- озонотерапия
- ароматерапия
- бальнеолечение (минеральные, сухие углекислые, паровые углекислые, пенно-солодковые, жемчужные, жемчужно-шалфейные, жемчужно-хвойные, йодо-бромные, четырехкамерные, хвойные, каштановые, бишофитовые ванны, ванны с мелиссой, лавандой, вихревые, скипидарные ванны)
- орошения десен, лица, головы минеральной водой
- гирудотерапия
- массаж
- гидропатия (циркулярный душ, восходящий душ, душ Шарко, подводный душ-массаж)
- грязелечение (аппликации, внутривполостные тампоны, общие грязи, парадонтогрязь)
- гидрокинезиотерапия
- детензор-терапия
- психотерапия
- очистительные клизмы, лечебные микроклизмы, сифонное промывание кишечника
- ингаляции
- спелеотерапия
- кислородный коктейль, фитотерапия
- ЛФК
- лечебное плавание
- стоматологические услуги
- скандинавская ходьба
- даосская оздоровительная гимнастика
- кедровая бочка
- услуги в процедурном кабинете
- питьевое лечение минеральной водой

- климатолечение
- диетотерапия
- терренкур

Прием ведут: терапевт, педиатр, уролог, гинеколог, отоларинголог, эндокринолог, гастроэнтеролог, диетолог, невролог, психотерапевт, физиотерапевт, эндоскопист, стоматолог, рентгенолог.

Питание

Питание диетическое 3-х разовое по системе "меню-заказ" с элементами "шведского стола" в столовой санатория.

К услугам отдыхающих уютный лобби-бар.

Бассейн

Бассейн: крытый (25 метров) с подогреваемой пресной водой.

Дети

Дети: принимаются с любого возраста.

К услугам юных гостей:

- детская комната
 - детская площадка
 - детский бассейн
 - детские анимационные программы
-

SPA-услуги

Спа-услуги:

- центр профессиональной косметологии (омолаживающие процедуры, в т.ч. лифтинг и экспресс-процедуры, уход за кожей (чистка, пилинги, маски, массаж лица), аппаратная косметология (микротоковая терапия, дарсонваль, ультразвуковой пилинг), депиляция)
 - спа-программы
 - уход за телом (пилинг, обертывания, подводный душ-массаж, фитопаросауна, массажные практики)
 - салон красоты
-

Расчетный час

Расчетный час: заезд после 08.00, выезд до 07.00

Услуги и сервис

Сервисы и услуги:

- wi-fi
- магазин
- фитобар
- банкомат
- парковка
- аптечный киоск
- камера хранения
- танцевальный зал
- киноконцертный зал
- организация экскурсий
- кулеры с питьевой водой
- гладильные принадлежности
- литературно-музыкальный салон
- бювет с минеральной водой "Славяновская"

Досуг и развлечения

Развлечения:

- тематические и танцевальные вечера
- киносеансы
- концерты приглашенных артистов
- экскурсии
- настольные игры
- тренажерный зал
- зал ЛФК
- настольный теннис
- бильярд
- библиотека

Адрес санатория Бештау

[г. Железноводск, ул. Семашко, 33](#)

