



Пансионат Приветливый Берег Геленджик

1-но местный 1-но комнатный Эконом



Одноместный номер эконом площадью 14 кв.м., с балконом. На основное место предоставлена односпальная кровать. Одно дополнительное место на раскладушке. В номере: прикроватная тумбочка, шкаф, сплит-система, телевизор, холодильник. Санузел с душем (поддон).

Гостиничное размещение

Одноместное размещение
Взрослый основное место
Взрослый дополнительное место
Ребенок с 0 по 2 лет дополнительное место
Ребенок с 2 по 12 лет дополнительное место

2-х местный 1-но комнатный Стандарт



Двухместный номер площадью 16 кв.м., с балконом. На основные места предоставлены две односпальные кровати. Одно дополнительное место на раскладушке. В номере: прикроватные тумбочки, журнальный столик, шкаф, сплит-система, телевизор, холодильник. Санузел с душем (поддон).

Гостиничное размещение

Одноместное размещение
Взрослый основное место
Взрослый дополнительное место
Ребенок с 2 по 12 лет основное место
Ребенок с 2 по 12 лет дополнительное место

2-х местный 1-но комнатный Стандарт плюс



Двухместный стандартный номер площадью 16 кв.м., с балконом. На основные места предоставлены две односпальные кровати. Одно дополнительное место на раскладушке. В номере: зеркало, прикроватные тумбочки, журнальный столик, шкаф, сплит-система, телевизор, холодильник. Санузел с душем.

Гостиничное размещение

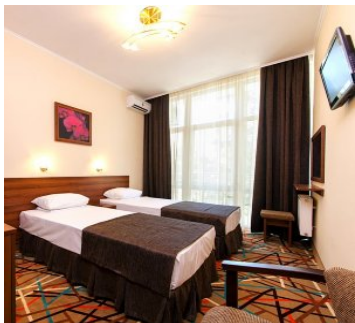
Одноместное размещение
Взрослый основное место

Взрослый дополнительное место

Ребенок с 2 по 12 лет основное место

Ребенок с 2 по 12 лет дополнительное место

2-х местный 1-но комнатный Стандарт Улучшенный



Двухместный улучшенный номер площадью 16 кв.м., с балконом. На основные места предоставлены две односпальные кровати или одна двуспальная кровать. Одно дополнительное место на раскладушке. В номере: зеркало, прикроватные тумбочки, журнальный столик, стулья, шкаф, сплит-система, телевизор, холодильник. Санузел с душем.

Гостиничное размещение

Одноместное размещение

Взрослый основное место

Взрослый дополнительное место

Ребенок с 0 по 2 лет основное место

Ребенок с 2 по 12 лет основное место

Ребенок с 0 по 2 лет дополнительное место

Ребенок с 2 по 12 лет дополнительное место

2-х местный 2-х комнатный Семейный



Двухкомнатный семейный номер площадью 30 кв.м., с балконом. На основные места предоставлена двуспальная кровать. Одно дополнительное место на диване. В номере: зеркало, прикроватные тумбочки, журнальный столик, стулья, шкаф, сплит-система, телевизор, холодильник. Санузел с душем.

Гостиничное размещение

Одноместное размещение
Взрослый основное место
Взрослый дополнительное место
Ребенок с 2 по 12 лет основное место
Ребенок с 2 по 12 лет дополнительное место

2-х местный 2-х комнатный Семейный Комфортный



Двухкомнатный улучшенный номер площадью 16 кв.м., с балконом. На основные места предоставлены две односпальные кровати или одна двуспальная кровать. Одно дополнительное место на раскладушке. В номере: зеркало, прикроватные тумбочки, журнальный столик, стулья, шкаф, мини-холодильник, сейф, сплит-система, телевизор. Санузел с душем.

Гостиничное размещение

Одноместное размещение
Взрослый основное место

Взрослый дополнительное место

Ребенок с 2 по 12 лет основное место

Ребенок с 2 по 12 лет дополнительное место

**Рассчитать и забронировать путевку
можно по бесплатному телефону
8(800)2000-750**

Описание Пансионата Приветливый Берег в Геленджике

Пансионат "Приветливый берег" - трехзвездочный курортный комплекс, в стенах которого предлагается приятно отдохнуть каждому, кто решил провести свой отпуск в Геленджике. Находится пансионат неподалеку от центра города, в 50 метрах от собственного благоустроенного пляжа. До аквапарка - 15 минут ходьбы, расстояние до парка с аттракционами - чуть меньше километра.

"Приветливый берег" представляет собой 17-этажный корпус с более чем двумя сотнями номеров класса "стандарт" и "семейный". Все апартаменты пансионата стандартно оборудованы, в каждом присутствуют телевизор, холодильник и кондиционер.

Территория комплекса густо засажена соснами: раскидистые деревья окружают бассейн, детскую площадку и места для отдыха. Бассейн, кстати, разделен на взрослую зону и "лягушатник" для малышей. На пляже для самых маленьких постояльцев тоже выделена специальная зона для купания.

Основные приемы пищи проходят в гостиничном ресторане, перекусить предлагается в одном из близрасположенных кафе. Для большего удобства при пансионате предусмотрена парковка, открыта детская комната, работают пункт проката велосипедов, самокатов, детских колясок и магазин с курортными товарами.

Питание

Питание: пятиразовое "шведский стол". В обеденном зале предусмотрена детская зона.

К услугам отдыхающих:

- кафе быстрого питания "Визави"
- закусочная "Оазис"
- бар

Бассейн

Бассейн: открытый с детским отделением. Детское отделение оснащено горками. Вода пресная подогреваемая.

Дети

Дети: принимаются с 1 года.

К услугам юных гостей:

- детская комната
 - детская площадка в парковой зоне и на пляже
 - анимация
 - детские стульчики в зале питания
-

Расчетный час

Расчетный час: заезд после 14.00, выезд до 12.00

Услуги и сервис

Сервис и услуги:

- wi-fi
- парковка
- банкомат
- заказ такси
- поднос багажа
- камера хранения
- депозитные ячейки
- пляжные полотенца
- гладильные принадлежности
- экскурсионное обслуживание
- побудка к назначенному времени
- магазин с курортными товарами и сувенирами
- прокатная станция (взрослые и детские велосипеды, самокаты, детские коляски, машинки)

Досуг и развлечения

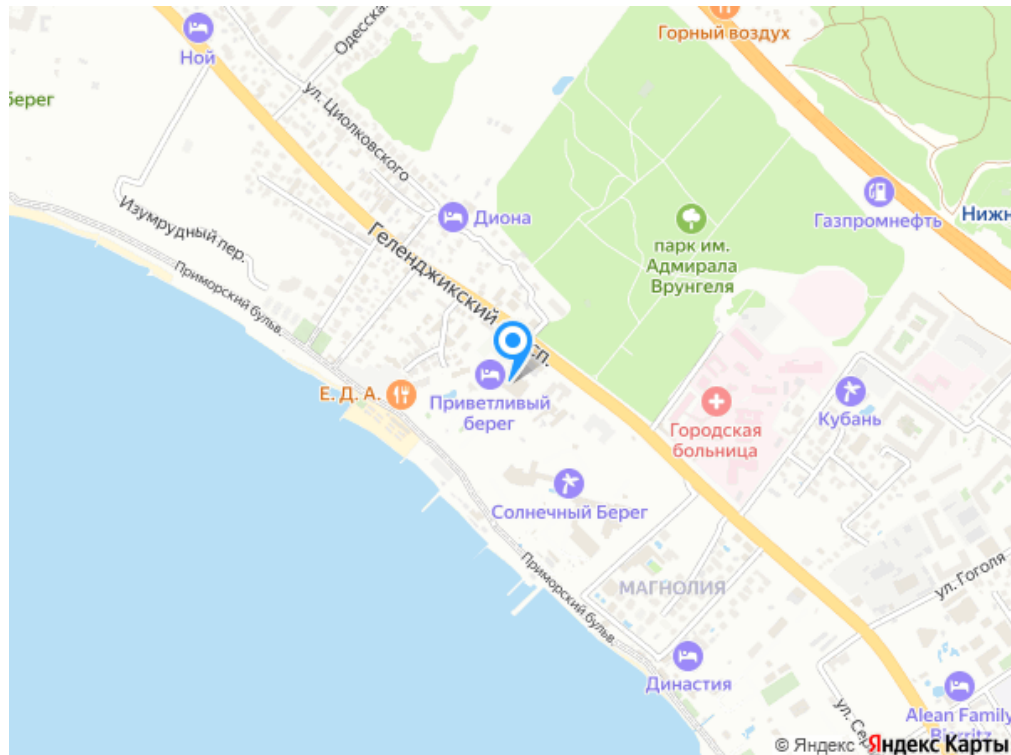
Развлечения:

- дискотека и анимация
- спортивные площадки
- уличные тренажеры
- библиотека

Пляж: собственный, оснащённый навесами, лежаками, душевыми кабинками, туалеты. На пляже есть бар, детские горки, спортивная площадка.
Расстояние до пляжа - 50 метров.

Адрес пансионата Приветливый Берег

[г. Геленджик, ул. Луначарского, 133](#)



Телефоны службы бронирования

8(800)2000-750 - бесплатный звонок по РФ

8(962)4277-772 - Сотовый Билайн

8(928)3388-188 - Сотовый Мегафон

8(918)7444-422 - Сотовый МТС