



Санаторий Дружба Евпатория

2-х местный 1-но комнатный Эконом



Двухместный номер эконом площадью 12 кв.м. На основные места предоставлены две односпальные кровати. В номере: вешалка, зеркало, прикроватные тумбочки, журнальный столик, трюмо, стулья, шкаф, мини-холодильник, телевизор. Санузел с душем (на этаже).

Гостиничное размещение

Одноместное размещение

Взрослый основное место

Ребенок с 5 по 14 лет основное место

2-х местный 1-но комнатный Стандарт Север



Двухместный стандартный номер площадью 15 кв.м., с балконом и видом на парк. На основные места предоставлены две односпальные кровати. Одно дополнительное место на раскладушке. В номере: вешалка, зеркало, прикроватные тумбочки, журнальный столик, трюмо, стулья, шкаф, мини-холодильник, телевизор. Санузел с ванной или душем, также имеются туалетные принадлежности.

Гостиничное размещение

Одноместное размещение
Взрослый основное место
Взрослый дополнительное место
Ребенок с 5 по 14 лет основное место
Ребенок с 5 по 14 лет дополнительное место

2-х местный 1-но комнатный Стандарт Юг



Двухместный стандартный номер площадью 15 кв.м., с балконом и видом на море. На основные места предоставлены две односпальные кровати. Одно дополнительное место на раскладушке. В номере: вешалка, зеркало, прикроватные тумбочки, журнальный столик, трюмо, стулья, шкаф, мини-холодильник, телевизор. Санузел с душем или ванной, также имеются туалетные принадлежности.

Гостиничное размещение

Одноместное размещение
Взрослый основное место
Взрослый дополнительное место
Ребенок с 5 по 14 лет основное место
Ребенок с 5 по 14 лет дополнительное место

2-х местный 2-х комнатный Люкс Север

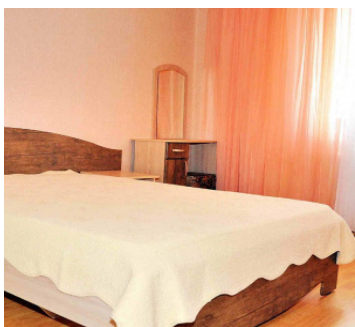


Двухкомнатный номер люкс площадью 26 кв.м., с балконом оборудованным мебелью и видом на парк. На основные места предоставлены две односпальные кровати или одна двуспальная кровать. Два дополнительных места на диване. В номере: вешалка, зеркало, прикроватные тумбочки, журнальный столик, туалетный столик, кресло, пуфик, стулья, шкаф, кондиционер, телевизор, холодильник. Санузел с ванной, также имеются туалетные принадлежности.

Гостиничное размещение

Одноместное размещение
Взрослый основное место
Взрослый дополнительное место
Ребенок с 5 по 14 лет основное место
Ребенок с 5 по 14 лет дополнительное место

2-х местный 2-х комнатный Люкс Юг



Двухкомнатный номер люкс площадью 26 кв.м., с балконом оборудованным мебелью и видом на море. На основные места предоставлены две односпальные кровати или одна двуспальная кровать. Два дополнительных места на диване. В номере: вешалка, зеркало, прикроватные тумбочки, журнальный столик, туалетный столик, кресло, пуфик, стулья, шкаф, кондиционер, телевизор, холодильник. Санузел с ванной или душем, также имеются туалетные принадлежности.

Гостиничное размещение

Одноместное размещение
Взрослый основное место

Взрослый дополнительное место

Ребенок с 5 по 14 лет основное место

Ребенок с 5 по 14 лет дополнительное место

4-х местный 3-х комнатный Коттедж



Трехкомнатный коттедж площадью 45 кв.м. На основные места предоставлены две двуспальные кровати. Два дополнительных места на диване. В номере: вешалка, зеркало, прикроватные тумбочки, журнальный столик, туалетный столик, тумба, кухонная мебель, кресло, пуфик, стулья, набор мягкой мебели, шкаф, кондиционер, микроволновая печь, набор посуды, сейф, телевизор, холодильник, электрочайник. Два санузла с душевой кабиной, биде, также имеются туалетные принадлежности и фен.

Гостиничное размещение

Одноместное размещение

Взрослый основное место

Взрослый дополнительное место

Ребенок с 5 по 14 лет основное место

Ребенок с 5 по 14 лет дополнительное место

**Рассчитать и забронировать путевку
можно по бесплатному телефону**

8(800)2000-750

Описание Санатория Дружба в Евпатории

Санаторий «Дружба» (бывший Санаторий "Днепр") расположен в центральной части курорта Евпатория, на берегу Черного моря, всего в 50 метрах от моря. Евпатория - это не только место, где можно отдохнуть, но и максимально использовать целебные свойства, которыми природа наделила эти места. Солнце, море, воздух, лечебные грязи. Эти составляющие евпаторийского курорта помогут укрепить и поправить свое здоровье, получить массу удовольствия от пребывания в этом городе. Вода, солнце и чистый морской воздух ускоряют обменные процессы в организме, усиливают кровообращение. Территория санатория «Днепр» составляет несколько гектар и представляет собой ухоженный парк, закрытый от посторонних взглядов и выходящий прямо на побережье Черного моря - к собственному пляжу.

Санаторий «Дружба» представляет 9-ти этажные спальные корпуса. Номерной фонд составляет 379 мест, обустроенных всем необходимым, чтобы сделать отдых комфортным. В каждом номере имеется ванная комната (ванна или душевая кабина, унитаз, раковина), холодная и горячая вода, холодильник, телевизор, кондиционер.

Высокий профессионализм персонала, использование современного оборудования дают возможность диагностировать широкий спектр заболеваний, широко используется грязелечение (уникальные органические и минеральные компоненты лечебной Сакской грязи оказывают противовоспалительный, антибактериальный и трофический эффекты). Кроме того, гости санатория «Днепр» имеют все возможности воспользоваться предложениями развлекательной инфраструктуры центральной части города. Всего в шаге от санатория находятся кафе, рестораны, концертные площадки, парк аттракционов, цирк и многое другое.

Лечебный профиль

Лечебный профиль

- болезни нервной системы;
- заболевания органов дыхания;
- заболевания опорно - двигательного аппарата;
- заболевания сердечно - сосудистой системы;
- лор заболевания;
- кожные заболевания;
- проблемы мужского и женского бесплодия.

Лечебно-диагностическая база

Медицинская диагностическая база

- ультразвуковая диагностика (распознавание патологических изменений органов и тканей организма с помощью ультразвука; основана на принципе эхолокации – приеме сигналов посланных, а затем отраженных от поверхностей раздела тканевых сред, обладающих различными акустическими свойствами);
- рентген диагностика (это исследование любой части тела при помощи рентгеновского излучения с получением фиксированного изображения на чувствительной пленке или экране);
- электрокардиограмма - метод функционального исследования сердца, основанный на графической регистрации изменений во времени разности потенциалов его электрического поля (биопотенциалов).

Методы лабораторной диагностики:

- общеклинические (включают следующее исследования: крови, мочи, мокроты, кала, эякулята);
- биохимические (направлены на выявление биохимического фенотипа организма; эти методы позволяют диагностировать наследственные болезни, обусловленные генными мутациями);
- иммуноферментные (определение гормонов щитовидной железы, онкомаркеров, уреоплазмы, токсоплазмы, вирус герпеса, хеликобактер);
- лейкоцитоллиз на пищевые, бытовые, лекарственные аллергены.

Лечебные процедуры

- аромотерапия;
- электрогряzelечение;
- физиотерапия;
- глубокое кишечное орошение;

- спелеотерапия;
 - рефлексфизиотерапия;
 - грязелечение;
 - массаж;
 - психотерапия;
 - лазеротерапия;
 - ультразвуковая терапия;
 - водолечение (ванны минеральные, жемчужные, углекислые, вихревые, подводные душ - массаж);
 - гидротерапия (душ Шарко, циркулярный. Восходящий, гидролазерный душ, гинекологические орошения, гидроколонтотерапия);
 - ингаляции (травяные, масляные);
 - лечебная физкультура;
 - стоматология.
-

Питание

Питание

Санаторий «Дружба» предлагает своим гостям 4-х или 5-ти разовое питание. На выбор отдыхающих может подаваться диетические блюда или высококалорийная пища, для быстрого восстановления физических сил и энергии. Проживающим в номерах повышенной комфортности, с апреля по октябрь предоставляется возможность питаться по системе «шведский стол». Питание осуществляется в столовой, зал которой обустроен согласно европейским требованиям.

Дети

Дети

Санаторий «Дружба» принимает детей с 3-х лет. Для детей проводится лечение поражений нервной системы, в том числе и ДЦП, эндокринные заболевания. На территории санатория есть спортивные площадки, детская игровая комната с опытным и внимательным воспитателем. Для деток организуются развлекательные программы. Предусмотрено дополнительное место для детей до 12 лет (еврораскладушка). Действует система скидок: ребенку до 5 лет - 50%, от 5 до 12 лет - 25%, 12 лет и старше - 15% на дополнительное приставное место.

SPA-услуги

Лечебные грязи

Лечебные грязи - это иловые отложения, которые накапливаются в соленых водоемах на протяжении многих тысяч лет. Грязелечение используется с древнейших времен и является эффективным средством лечения различных заболеваний и травм. В отличие от медикаментозного воздействия с применением синтезированных химических препаратов, вызывающих побочные и нежелательные эффекты, грязелечение является безопасным и высокоэффективным способом лечения многих заболеваний. Лечебный эффект грязи обусловлен тепловым действием, в результате которого расширяются просвет кровеносных сосудов, усиливается кровоток, улучшаются условия питания тканей. Под влиянием тепла химические и биологически активные вещества, попадая во внутрь организма, оказывают десенсибилизирующие, противовоспалительное, рассасывающее действие.

Сакские грязи высокоэффективно используются для борьбы с рядом заболеваний таких как: лечение суставов (артриты, артрозы, остеохондрозы), последствия после травм, заболеваний опорно-двигательной системы, лечение заболеваний кожи (псориаз, экзема), лечение урологических и гинекологических заболеваний (бесплодия, простатита, мочеполовой системы, гинекологических воспалительных заболеваний), а так же помогают при заболеваниях периферической нервной системы. Сакские грязи признаются наиболее эффективными врачами всего мира. Более 50 здравниц Украины, России и Белоруссии используют сакские грязи в санаторно-курортной и лечебной практике, а с 1995 года сакские пелоиды стали доступны жителям США. И не только. Уже сегодня целебный бальзам Сакского озера можно доставить в любую страну мира.

Расчетный час

Расчетный час: заезд в 08:00, выезд до 22:00.

Услуги и сервис

Услуги и досуг

3 спальных корпуса; бассейн; кинозал; танцевальная площадка; парикмахерская; косметический кабинет; сауна; кафе; парковка; детская игровая комната; детская площадка; пляж; спортивные площадки; шахматный клуб; теннисный корт; бильярд; тренажерный зал.

Досуг и развлечения

Пляж

Санаторий «Дружба» располагает собственным обустроенным песчаным пляжем. Так как санаторий расположен на берегу моря и расстояние до моря составляет всего 50 метров. Пляж благоустроен всем необходимым: пластмассовыми шезлонгами, зонтами, душевыми кабинками.

Расстояние до важных объектов

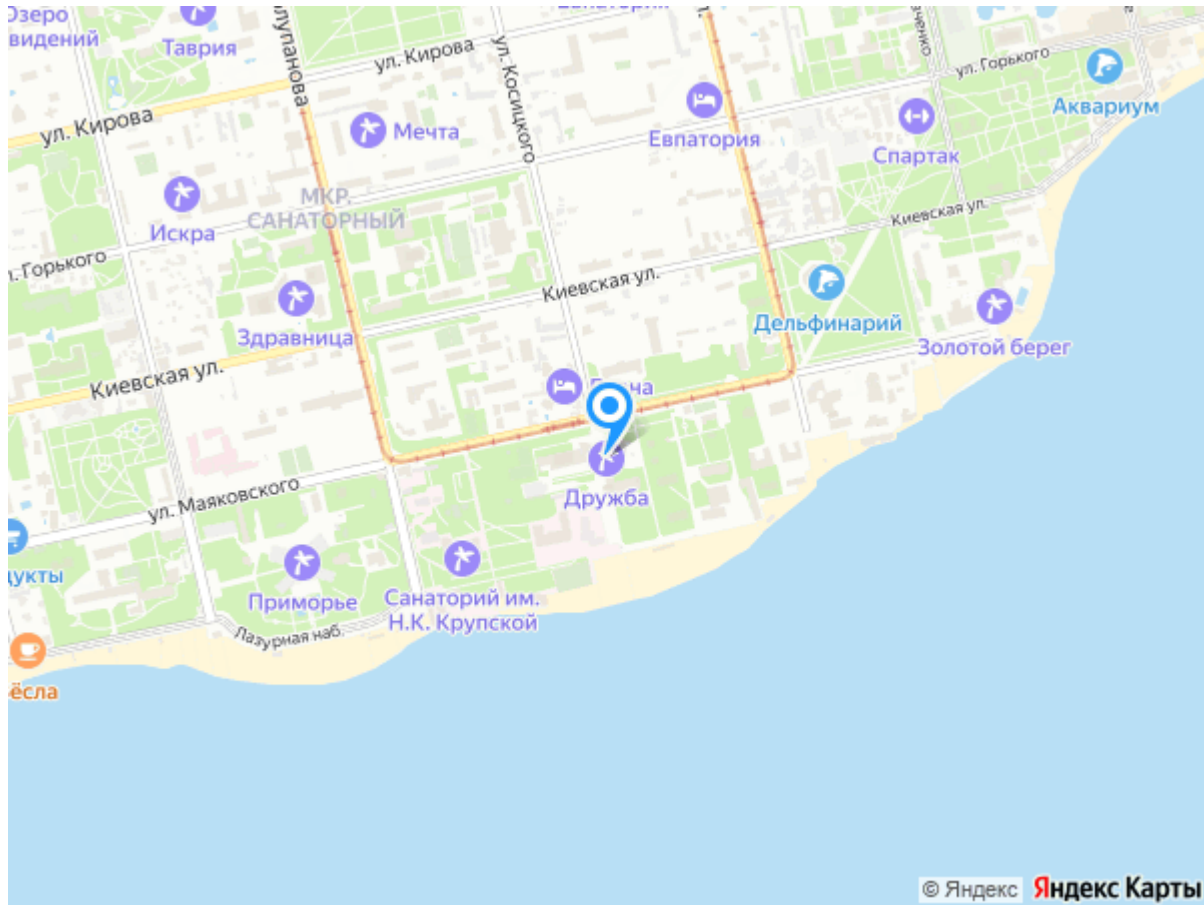
Как добраться

поездом: до ж/д вокзала г. Симферополь или г. Евпатория, далее автобусом или такси до санатория;

самолетом: до аэропорта г. Симферополь, далее автобусом или такси до санатория.

Адрес санатория Дружба

[г.Евпатория, ул. Маяковского, 7](#)



Телефоны службы бронирования
8(800)2000-750 - бесплатный звонок по РФ
8(962)4277-772 - Сотовый Билайн
8(928)3388-188 - Сотовый Мегафон
8(918)7444-422 - Сотовый МТС