



Санаторий Сеченова Ессентуки

Улучшенный 2-х местный 1-но комнатный 1 категория



Двухместный улучшенный номер площадью 14 кв.м. На основные места предоставлены две односпальные кровати. Одно дополнительное место на еврораскладушке. В номере: зеркало, вешалка, прикроватные тумбочки, стол, стулья, шкаф, телевизор, холодильник, электрический чайник. Санузел с ванной или душем, также имеются туалетные принадлежности и фен.

Доступные типы путевок:

Санаторно-курортная

	09.02.2025 - 31.03.2025	01.04.2025 - 30.06.2025	01.07.2025 - 30.09.2025	01.10.2025 - 27.12.2025
Одноместное размещение	10900	11100	11200	11100
Взрослый основное место	5450	5550	5600	5550
Взрослый дополнительное место	4900	5000	5050	5000
Ребенок с 4 по 6 лет основное место	4633	4718	4760	4718
Ребенок с 6 по 15 лет основное место	4633	4718	4760	4718
Ребенок с 4 по 6 лет дополнительное место	2450	2500	2525	2500
Ребенок с 6 по 15 лет дополнительное место	3675	3750	3788	3750

Оздоровительная

	09.02.2025 - 31.03.2025	01.04.2025 - 30.06.2025	01.07.2025 - 30.09.2025	01.10.2025 - 27.12.2025
Одноместное размещение	9900	10100	10200	10100
Взрослый основное место	4950	5050	5100	5050
Взрослый дополнительное место	4400	4500	4550	4500
Ребенок с 4 по 6 лет основное место	4208	4293	4335	4293
Ребенок с 6 по 15 лет основное место	4208	4293	4335	4293
Ребенок с 4 по 6 лет дополнительное место	2200	2250	2275	2250
Ребенок с 6 по 15 лет дополнительное место	3300	3375	3413	3375

2-х местный 1-но комнатный Стандарт 2 категория



Двухместный стандартный номер площадью 14 кв.м. На основные места предоставлены две односпальные кровати. Одно дополнительное место на еврораскладушке. В номере: зеркало, вешалка, прикроватные тумбочки, стол, стулья, шкаф, телевизор, холодильник. Санузел с душем, также имеются туалетные принадлежности и фен.

Доступные типы путевок:

Санаторно-курортная

	09.02.2025 - 31.03.2025	01.04.2025 - 30.06.2025	01.07.2025 - 30.09.2025	01.10.2025 - 27.12.2025
Одноместное размещение	10500	10700	10800	10700
Взрослый основное место	5250	5350	5400	5350

	09.02.2025 - 31.03.2025	01.04.2025 - 30.06.2025	01.07.2025 - 30.09.2025	01.10.2025 - 27.12.2025
Взрослый дополнительное место	4725	4815	4860	4815
Ребенок с 4 по 6 лет основное место	5250	5350	5400	5350
Ребенок с 6 по 15 лет основное место	5250	5350	5400	5350
Ребенок с 4 по 6 лет дополнительное место	2375	2425	2450	2425
Ребенок с 6 по 15 лет дополнительное место	3563	3638	3675	3638

Оздоровительная

	09.02.2025 - 31.03.2025	01.04.2025 - 30.06.2025	01.07.2025 - 30.09.2025	01.10.2025 - 27.12.2025
Одноместное размещение	9500	9700	9800	9700
Взрослый основное место	4750	4850	4900	4850
Взрослый дополнительное место	4275	4365	4410	4356
Ребенок с 4 по 6 лет основное место	4750	4850	4900	4850
Ребенок с 6 по 15 лет основное место	4750	4850	4900	4850
Ребенок с 4 по 6 лет дополнительное место	2125	2175	2200	2175
Ребенок с 6 по 15 лет дополнительное место	3188	3263	3300	3263

2-х местный 1-но комнатный Эконом 3 категория



Двухместный блочный номер площадью 12 кв.м. На основные места предоставлены две односпальные кровати. Одно дополнительное место на евrorаскладушке. В номере: зеркало, вешалка, прикроватные тумбочки, стол, стулья, шкаф, телевизор, холодильник. Санузел с душем (на блок), также имеются туалетные принадлежности.

Доступные типы путевок:

Санаторно-курортная

	09.02.2025 - 31.03.2025	01.04.2025 - 30.06.2025	01.07.2025 - 30.09.2025	01.10.2025 - 27.12.2025
Одноместное размещение	9200	9400	9500	9400
Взрослый основное место	4600	4700	4750	4700
Взрослый дополнительное место	4100	4200	4250	4200
Ребенок с 4 по 6 лет основное место	4600	4700	4750	4700
Ребенок с 6 по 15 лет основное место	4600	4700	4750	4700
Ребенок с 4 по 6 лет дополнительное место	2050	2100	2125	2100
Ребенок с 6 по 15 лет дополнительное место	3075	3150	3188	3150

Оздоровительная

	09.02.2025 - 31.03.2025	01.04.2025 - 30.06.2025	01.07.2025 - 30.09.2025	01.10.2025 - 27.12.2025
Одноместное размещение	8200	8400	8500	8400
Взрослый основное место	4100	4200	4250	4200
Взрослый дополнительное место	3600	3700	3750	3700
Ребенок с 4 по 6 лет основное место	4100	4200	4250	4200
Ребенок с 6 по 15 лет основное место	4100	4200	4250	4200
Ребенок с 4 по 6 лет дополнительное место	1800	1850	1875	1850
Ребенок с 6 по 15 лет дополнительное место	2700	2775	2813	2775

Полулюкс 2-х местный 2-х комнатный



Двухместный номер полулюкс площадью 20 кв.м. На основные места предоставлены две односпальные кровати. Одно дополнительное место на еврораскладушке. В номере: зеркало, вешалка, прикроватные тумбочки, стол, стулья, шкаф, телевизор, холодильник, набор посуды, мини-бар. Санузел с ванной, также имеются туалетные принадлежности.

Доступные типы путевок:

Санаторно-курортная

	09.02.2025 - 31.03.2025	01.04.2025 - 30.06.2025	01.07.2025 - 30.09.2025	01.10.2025 - 27.12.2025
Одноместное размещение	7150	7250	7300	7250
Взрослый основное место	5900	6000	6050	6000
Взрослый дополнительное место	5350	5450	5500	5450
Ребенок с 4 по 6 лет основное место	5015	5100	5143	5100
Ребенок с 6 по 15 лет основное место	5015	5100	5143	5100
Ребенок с 4 по 6 лет дополнительное место	2675	2725	2750	2725
Ребенок с 6 по 15 лет дополнительное место	4013	4088	4125	4088

Оздоровительная

	09.02.2025 - 31.03.2025	01.04.2025 - 30.06.2025	01.07.2025 - 30.09.2025	01.10.2025 - 27.12.2025
Одноместное размещение	6650	6750	6800	6750
Взрослый основное место	5400	5500	5550	5500
Взрослый дополнительное место	4850	4950	5000	4950
Ребенок с 4 по 6 лет основное место	4590	4675	4718	4675

	09.02.2025 - 31.03.2025	01.04.2025 - 30.06.2025	01.07.2025 - 30.09.2025	01.10.2025 - 27.12.2025
Ребенок с 6 по 15 лет основное место	4590	4675	4718	4675
Ребенок с 4 по 6 лет дополнительное место	2425	2475	2500	2475
Ребенок с 6 по 15 лет дополнительное место	3638	3713	3750	3713

Люкс 2-х местный 2-х комнатный (№ 119)



Двухместный номер люкс площадью 26 кв.м. На основные места предоставлена двуспальная кровать. Одно дополнительное место на еврораскладушке. В номере: зеркало, вешалка, прикроватные тумбочки, стол, стулья, шкаф, телевизор, холодильник, набор посуды, мини-бар. Санузел с ванной, также имеются туалетные принадлежности.

Доступные типы путевок:

Санаторно-курортная

	09.02.2025 - 31.03.2025	01.04.2025 - 30.06.2025	01.07.2025 - 30.09.2025	01.10.2025 - 27.12.2025
Одноместное размещение	8250	8350	8400	8350
Взрослый основное место	6650	6750	6800	6750
Взрослый дополнительное место	6100	6200	6250	6200
Ребенок с 4 по 6 лет основное место	5653	5738	5780	5738
Ребенок с 6 по 15 лет основное место	5653	5738	5780	5738
Ребенок с 4 по 6 лет дополнительное место	3050	3100	3125	3100
Ребенок с 6 по 15 лет дополнительное место	4575	4650	4688	4650

Оздоровительная

	09.02.2025 - 31.03.2025	01.04.2025 - 30.06.2025	01.07.2025 - 30.09.2025	01.10.2025 - 27.12.2025
Одноместное размещение	7750	7850	7900	7850
Взрослый основное место	6150	6250	6300	6250
Взрослый дополнительное место	5600	5700	5750	5700
Ребенок с 4 по 6 лет основное место	5228	5313	5355	5313
Ребенок с 6 по 15 лет основное место	5228	5313	5355	5313
Ребенок с 4 по 6 лет дополнительное место	2800	2850	2875	2850
Ребенок с 6 по 15 лет дополнительное место	4200	4275	4313	4275

Люкс 2-х местный 2-х комнатный (№ 121)



Двухместный номер люкс площадью 28 кв.м. На основные места предоставлена двуспальная кровать. Одно дополнительное место на еврораскладушке. В номере: зеркало, вешалка, прикроватные тумбочки, стол, стулья, шкаф, телевизор, электрический чайник, холодильник, набор посуды, мини-бар. Санузел с ванной, также имеются туалетные принадлежности.

Доступные типы путевок:

Санаторно-курортная

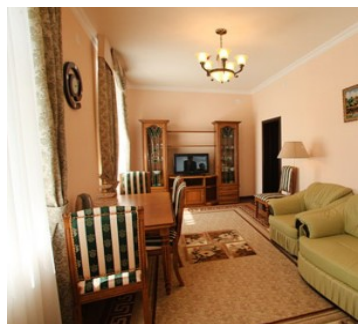
	09.02.2025 - 31.03.2025	01.04.2025 - 30.06.2025	01.07.2025 - 30.09.2025	01.10.2025 - 27.12.2025
Одноместное размещение	8250	8350	8400	8350
Взрослый основное место	6650	6750	6800	6750

	09.02.2025 - 31.03.2025	01.04.2025 - 30.06.2025	01.07.2025 - 30.09.2025	01.10.2025 - 27.12.2025
Взрослый дополнительное место	6100	6200	6250	6200
Ребенок с 4 по 6 лет основное место	5653	5738	5780	5738
Ребенок с 6 по 15 лет основное место	5653	5738	5780	5738
Ребенок с 4 по 6 лет дополнительное место	3050	3100	3125	3100
Ребенок с 6 по 15 лет дополнительное место	4575	4650	4688	4650

Оздоровительная

	09.02.2025 - 31.03.2025	01.04.2025 - 30.06.2025	01.07.2025 - 30.09.2025	01.10.2025 - 27.12.2025
Одноместное размещение	7750	7850	7900	7850
Взрослый основное место	6150	6250	6300	6250
Взрослый дополнительное место	5600	5700	5750	5700
Ребенок с 4 по 6 лет основное место	5228	5313	5355	5313
Ребенок с 6 по 15 лет основное место	5228	5313	5355	5313
Ребенок с 4 по 6 лет дополнительное место	2800	2850	2875	2850
Ребенок с 6 по 15 лет дополнительное место	4200	4275	4313	4275

Люкс 2-х местный 2-х комнатный (№221,223,321,323,421,423)



Двухместный номер люкс площадью 28 кв.м. На основные места предоставлена двуспальная кровать. Одно дополнительное место на евrorаскладушке. В номере: зеркало, вешалка, прикроватные тумбочки, стол, стулья, шкаф, телевизор, электрический чайник, холодильник, набор посуды, мини-бар. Санузел с ванной, также имеются туалетные принадлежности.

Доступные типы путевок:**Санаторно-курортная**

	09.02.2025 - 31.03.2025	01.04.2025 - 30.06.2025	01.07.2025 - 30.09.2025	01.10.2025 - 27.12.2025
Одноместное размещение	9050	9150	9200	9150
Взрослый основное место	7200	7300	7350	7300
Взрослый дополнительное место	6650	6750	6800	6750
Ребенок с 4 по 6 лет основное место	6120	6205	6248	6205
Ребенок с 6 по 15 лет основное место	6120	6205	6248	6205
Ребенок с 4 по 6 лет дополнительное место	3325	3375	3400	3375
Ребенок с 6 по 15 лет дополнительное место	4988	5063	5100	5063

Оздоровительная

	09.02.2025 - 31.03.2025	01.04.2025 - 30.06.2025	01.07.2025 - 30.09.2025	01.10.2025 - 27.12.2025
Одноместное размещение	8550	8650	8700	8650
Взрослый основное место	6700	6800	6850	6800
Взрослый дополнительное место	6150	6250	6300	6250
Ребенок с 4 по 6 лет основное место	5695	5780	5823	5780
Ребенок с 6 по 15 лет основное место	5695	5780	5823	5780
Ребенок с 4 по 6 лет дополнительное место	3075	3125	3150	3125
Ребенок с 6 по 15 лет дополнительное место	4613	4688	4725	4688

Люкс 2-х местный 2-х комнатный (№203,303)



Двухместный номер люкс площадью 28 кв.м. На основные места предоставлена двухспальная кровать. Одно дополнительное место на еврораскладушке. В номере: зеркало, вешалка, прикроватные тумбочки, стол, стулья, шкаф, телевизор, электрический чайник, холодильник, набор посуды, мини-бар. Санузел с ванной, также имеются туалетные принадлежности.

Доступные типы путевок:

Санаторно-курортная

	09.02.2025 - 31.03.2025	01.04.2025 - 30.06.2025	01.07.2025 - 30.09.2025	01.10.2025 - 27.12.2025
Одноместное размещение	9500	9600	9650	9600
Взрослый основное место	7550	7650	7700	7650
Взрослый дополнительное место	7325	7425	7475	7425
Ребенок с 4 по 6 лет основное место	6418	6503	6545	6503
Ребенок с 6 по 15 лет основное место	6418	6503	6545	6503
Ребенок с 4 по 6 лет дополнительное место	3663	3713	3738	3713
Ребенок с 6 по 15 лет дополнительное место	5494	5569	5606	5569

Оздоровительная

	09.02.2025 - 31.03.2025	01.04.2025 - 30.06.2025	01.07.2025 - 30.09.2025	01.10.2025 - 27.12.2025
Одноместное размещение	9000	9100	9150	9100
Взрослый основное место	7050	7150	7200	7150
Взрослый дополнительное место	6825	6925	6975	6925
Ребенок с 4 по 6 лет основное место	5993	6078	6120	6078

	09.02.2025 - 31.03.2025	01.04.2025 - 30.06.2025	01.07.2025 - 30.09.2025	01.10.2025 - 27.12.2025
Ребенок с 6 по 15 лет основное место	5993	6078	6120	6078
Ребенок с 4 по 6 лет дополнительное место	3413	3463	3488	3463
Ребенок с 6 по 15 лет дополнительное место	5119	5194	5231	5194

Люкс 2-х местный 3-х комнатный (№403)



Двухместный номер люкс площадью 36 кв.м. На основные места предоставлена двуспальная кровать. Одно дополнительное место на еврораскладушке. В номере: зеркало, вешалка, прикроватные тумбочки, стол, стулья, шкаф, телевизор, электрический чайник, холодильник, набор посуды, мини-бар. Санузел с джакузи, также имеются туалетные принадлежности.

Доступные типы путевок:

Санаторно-курортная

	09.02.2025 - 31.03.2025	01.04.2025 - 30.06.2025	01.07.2025 - 30.09.2025	01.10.2025 - 27.12.2025
Одноместное размещение	9800	9900	9950	9900
Взрослый основное место	7750	7850	7900	7850
Взрослый дополнительное место	7200	7300	7350	7300
Ребенок с 4 по 6 лет основное место	6588	6673	6715	6673
Ребенок с 6 по 15 лет основное место	6588	6673	6715	6673
Ребенок с 4 по 6 лет дополнительное место	3600	3650	3675	3650
Ребенок с 6 по 15 лет дополнительное место	5400	5475	5513	5475

Оздоровительная

	09.02.2025 - 31.03.2025	01.04.2025 - 30.06.2025	01.07.2025 - 30.09.2025	01.10.2025 - 27.12.2025
Одноместное размещение	9300	9400	9450	9400
Взрослый основное место	7250	7350	7400	7350
Взрослый дополнительное место	6700	6800	6850	6800
Ребенок с 4 по 6 лет основное место	6163	6248	6290	6248
Ребенок с 6 по 15 лет основное место	6163	6248	6290	6248
Ребенок с 4 по 6 лет дополнительное место	3350	3400	3425	3400
Ребенок с 6 по 15 лет дополнительное место	5025	5100	5138	5100

Люкс 2-х местный 3-х комнатный (№101)



Двухместный номер люкс площадью 38 кв.м. На основные места предоставлена двуспальная кровать. Одно дополнительное место на еврораскладушке. В номере: зеркало, вешалка, прикроватные тумбочки, стол, стулья, шкаф, телевизор, электрический чайник, холодильник, набор посуды, мини-бар. Санузел с джакузи, также имеются туалетные принадлежности.

Доступные типы путевок:

Санаторно-курортная

	09.02.2025 - 31.03.2025	01.04.2025 - 30.06.2025	01.07.2025 - 30.09.2025	01.10.2025 - 27.12.2025
Одноместное размещение				
Взрослый основное место				

	09.02.2025 - 31.03.2025	01.04.2025 - 30.06.2025	01.07.2025 - 30.09.2025	01.10.2025 - 27.12.2025
Взрослый дополнительное место				
Ребенок с 4 по 6 лет основное место				
Ребенок с 6 по 15 лет основное место				
Ребенок с 4 по 6 лет дополнительное место				
Ребенок с 6 по 15 лет дополнительное место				

Оздоровительная

	09.02.2025 - 31.03.2025	01.04.2025 - 30.06.2025	01.07.2025 - 30.09.2025	01.10.2025 - 27.12.2025
Одноместное размещение				
Взрослый основное место				
Взрослый дополнительное место				
Ребенок с 4 по 6 лет основное место				
Ребенок с 6 по 15 лет основное место				
Ребенок с 4 по 6 лет дополнительное место				
Ребенок с 6 по 15 лет дополнительное место				

1-но местный 1-но комнатный Стандарт 2 категории



Одноместный стандартный номер площадью 10 кв.м. На основное место предоставлена односпальная кровать. В номере: зеркало, вешалка, прикроватные тумбочки, стол, стулья, шкаф, телевизор, холодильник, набор посуды. Санузел с ванной, также имеются туалетные принадлежности.

Доступные типы путевок:

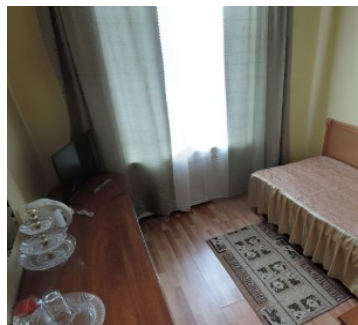
Санаторно-курортная

	09.02.2025 - 31.03.2025	01.04.2025 - 30.06.2025	01.07.2025 - 30.09.2025	01.10.2025 - 27.12.2025
Одноместное размещение	5650	5750	5800	5750
Взрослый основное место	5650	5750	5800	5750

Оздоровительная

	09.02.2025 - 31.03.2025	01.04.2025 - 30.06.2025	01.07.2025 - 30.09.2025	01.10.2025 - 27.12.2025
Одноместное размещение	5150	5250	5300	5250
Взрослый основное место	5150	5250	5300	5250

1-но местный 1-но комнатный Эконом 3 категории



Одноместный стандартный номер площадью 8 кв.м. На основное место предоставлена односпальная кровать. В номере: зеркало, вешалка, прикроватные тумбочки, стол, стулья, шкаф, телевизор, холодильник. Санузел с ванной, также имеются туалетные принадлежности.

Доступные типы путевок:

Санаторно-курортная

	09.02.2025 - 31.03.2025	01.04.2025 - 30.06.2025	01.07.2025 - 30.09.2025	01.10.2025 - 27.12.2025
Одноместное размещение	5000	5100	5150	5100
Взрослый основное место	5000	5100	5150	5100

Оздоровительная

	09.02.2025 - 31.03.2025	01.04.2025 - 30.06.2025	01.07.2025 - 30.09.2025	01.10.2025 - 27.12.2025
Одноместное размещение	4500	4600	4650	4600
Взрослый основное место	4500	4600	4650	4600

**Рассчитать и забронировать путевку
можно по бесплатному телефону
8(800)2000-750**

Описание Санатория Сеченова в Ессентуках

Санаторий имени Сеченова располагается в курортном городе Ессентуки, рядом с источниками минеральных вод. Это идеальное место для отдыха и лечения, где сочетаются красивейшие природные пейзажи и высокий профессионализм обслуживающего персонала.

Здравница была основана в 1961 году и получила свое название в честь знаменитого российского ученого Ивана Михайловича Сеченова. Сегодня санаторий является одним из лучших в регионе и привлекает гостей из разных уголков России и ближнего зарубежья.

Одной из главных особенностей здравницы является ее медицинская база. Здесь вы можете получить квалифицированную помощь в лечении заболеваний гастроэнтерологической, опорно-двигательной и нервной систем, дыхательных путей, сердца и сосудов. Санаторий предлагает широкий спектр процедур, включая водолечение, грязелечение, массаж, физиотерапию, лечебную гимнастику и многое другое.

"Сеченова" также предоставляет широкий выбор номеров, чтобы удовлетворить потребности каждого гостя. Апартаменты укомплектованы всеми необходимыми атрибутами, включая современную мебель, телевизоры и холодильники. Кроме того, в санатории предусмотрено множество развлечений и досуговых мероприятий. Здесь вы можете наслаждаться красивыми пейзажами, прогуливаясь по паркам, а также посещать бильярдный зал, танцевальные площадки, концерты и киносеансы.

Лечебный профиль

Основной лечебный профиль:

- заболевания желудочно-кишечного тракта
- заболевания печени и желчевыводящих путей
- нарушения обмена веществ

Сопутствующие заболевания:

- болезни опорно-двигательного аппарата
 - заболевания мочеполовой сферы
 - заболевания сердечно-сосудистой системы
 - заболевания нервной системы
 - заболевания органов дыхания
-

Лечебно-диагностическая база

Лечебно-диагностическая база:

- лабораторные исследования (морфологические, физико-химические, биохимические исследования, ИФА-диагностика, исследование мочи и отделяемого)
- ректороманоскопия, эзофагогастродуоденоскопия
- функциональная диагностика (ЭКГ, РВГ, РЭГ, УЗИ, эхокардиография)
- кольпоскопия
- рентгенография
- биоимпедансная спектроскопия
- аппаратная физиотерапия (гальванизация, электрофорез, лазеротерапия, воздействие низкочастотным импульсным электростатическим полем, магнитотерапия, электросон, УФО-терапия, воздействие инфракрасным излучением, электростимуляция, СМТ-терапия, ультрафонофорез, ультратонтерапия, ДДТ-терапия, ДМВ-, СМВ-терапия, фототерапия, дарсонвализация, КВЧ-, УВЧ-терапия, ЭПС массажные системы, прессотерапия, термовибромассаж)
- галотерапия
- сухие углекислые ванны
- водолечение (сероводородные, контрастные четырехкамерные, солодковые, бишофитовые, йодобромные, воздушно-пузырьковые (жемчужные), вихревые, хвойно-жемчужные, лавандовые, эвкалиптовые, лавровые, газовые (кислородные, углекислые, азотные) ванны; орошения лица, головы, полости рта, гинекологические орошения, тампонирование влагалища)
- очистительные клизмы, кишечные орошения, лекарственные микроклизмы
- лечебные души (подводный душ-массаж, циркулярный, веерный, Шарко, восходящий)
- грязелечение (внутриполостные тампоны, парадонтогрязь, аппликации, гальваногрязь)
- урологические процедуры (физиотерапия, инстилляци мочевого пузыря, массаж простаты, ЛОД-терапия)
- ингаляции
- ЛФК
- гидрокинезиотерапия
- массаж классический
- стоматология
- психотерапия
- фитотерапия
- кислородный коктейль
- услуги в процедурном кабинете
- ароматерапия
- климатолечение
- питьевое лечение минеральной водой
- диетотерапия
- терренкуротерапия

Прием ведут: терапевт, гастроэнтеролог, уролог, кардиолог, эндокринолог, гинеколог, диетолог, физиотерапевт, невролог, офтальмолог, дерматовенеролог, оториноларинголог, эндоскопист, психотерапевт, врач функциональной диагностики, стоматолог, врач УЗИ.

Питание

Питание: трехразовое диетическое по системе "меню-заказ" в столовой санатория.

Бассейн

Бассейн: крытый с пресной водой.

Дети

Дети принимаются с 4 лет.

SPA-услуги

Термальная зона:

- сауна
 - фитосауна
-

Расчетный час

Расчетный час: заезд после 09.00, выезд до 08.00

Услуги и сервис

Сервисы и услуги:

- wi-fi
 - кинозал
 - магазин
 - парковка
 - прачечная
 - тренажеры
 - фитнес-клуб
 - экскурсионное бюро
 - кулеры с питьевой водой
 - косметический кабинет (гигиеническая чистка лица, пилинги, маски, массажи, очищение, увлажнение, дарсонвализация, скрабирование, обертывания, массажи и пр.)
-

Досуг и развлечения

Развлечения:

- бильярд
 - библиотека
 - дискотеки
 - тематические вечера
 - концерты
 - киносеансы
 - настольные игры
 - настольный теннис
-

Адрес санатория Сеченова

[г. Ессентуки, ул. Ленина, 25](#)

