



## Санаторий Родник Алтай Белокуриха

### 2-х местный 1-но комнатный Стандарт



Двухместный стандартный номер площадью 17 кв.м с балконом оборудованным сушилкой. На основные места предоставлены две односпальные кровати. Одно дополнительное место на еврораскладушке. В номере: зеркало, прикроватные тумбочки, стол, столик журнальный, стулья, шкаф, мини-холодильник, телевизор, телефон, чайный набор посуды, электрочайник. Санузел с ванной или душем, также имеются туалетные принадлежности и фен.

#### Санаторно-курортная

Взрослый основное место

Взрослый дополнительное место

Ребенок с 4 по 13 лет основное место

Ребенок с 4 по 13 лет дополнительное место

### 2-х местный 1-но комнатный Семейный

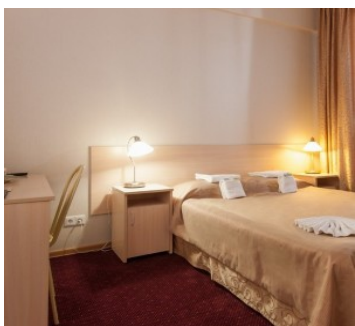


Двухместный семейный номер площадью 17 кв.м с балконом оборудованным сушилкой. На основные места предоставлена двухспальная кровать. Одно дополнительное место на кресло-кровать. В номере: зеркало, прикроватные тумбочки, столик журнальный, стулья, шкаф, мини-холодильник, телевизор, телефон, чайный набор посуды, электрочайник. Санузел с ванной или душем, также имеются туалетные принадлежности и фен.

### Санаторно-курортная

Взрослый основное место
Взрослый дополнительное место
Ребенок с 4 по 13 лет основное место
Ребенок с 4 по 13 лет дополнительное место

## 4-х местный 2-х комнатный Семейный



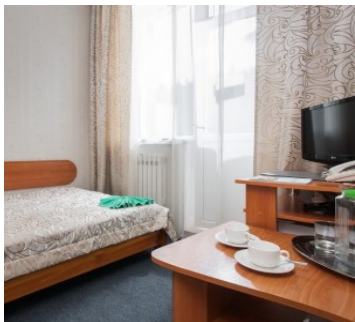
Двухкомнатный семейный номер площадью 32 кв.м с балконом оборудованным сушилкой. На основные места предоставлены две односпальные кровати и одна двухспальная кровать. Одно дополнительное место на кресло-кровать. В номере: зеркало, прикроватные тумбочки, стол, столик журнальный, стулья, шкаф, мини-холодильник, телевизор, телефон, чайный набор посуды, электрочайник. Санузел с душем, также имеются туалетные принадлежности и фен.

### Санаторно-курортная

Взрослый основное место
Взрослый дополнительное место
Ребенок с 4 по 13 лет основное место

Ребенок с 4 по 13 лет дополнительное место

## 1-но местный 1-но комнатный Стандарт



Одноместный стандартный номер площадью 12 кв.м с балконом оборудованным сушилкой. На основное место предоставлена односпальная кровать. В номере: зеркало, прикроватные тумбочки, столик журнальный, стул, шкаф, мини-холодильник, телевизор, телефон, чайный набор посуды, электрочайник. Санузел с ванной, также имеются туалетные принадлежности и фен.

Санаторно-курортная

Взрослый основное место

Взрослый дополнительное место

Ребенок с 4 по 13 лет дополнительное место

## 2-х местный 1-но комнатный Студия Эконом



Двухместный экономичный номер студио площадью 22 кв.м. На основные места предоставлена двуспальная кровать. Одно дополнительное место на диване. В номере: зеркало, вешалка, прикроватные тумбочки, столик журнальный, стулья, шкаф, гладильная доска, кондиционер, мини-холодильник, набор посуды, сейф, телевизор, телефон, утюг, электрочайник. Санузел с ванной или душем, также имеются туалетные принадлежности и фен.

Санаторно-курортная

Взрослый основное место

Взрослый дополнительное место

Ребенок с 4 по 13 лет основное место

Ребенок с 4 по 13 лет дополнительное место

## 2-х местный 1-но комнатный Студия



Двухместный номер студио площадью 27 кв.м с балконом оборудованным мебелью. На основные места предоставлена двуспальная кровать. Одно дополнительное место на диване. В номере: зеркало, вешалка, прикроватные тумбочки, столик журнальный, стулья, шкаф, гладильная доска, кондиционер, мини-холодильник, набор посуды, сейф, телевизор, телефон, утюг, электрочайник. Санузел с душем, также имеются туалетные принадлежности и фен.

### Санаторно-курортная

Взрослый основное место

Взрослый дополнительное место

Ребенок с 4 по 13 лет основное место

Ребенок с 4 по 13 лет дополнительное место

## 2-х местный 1-но комнатный Студия Премиум



Двухместный номер премиум площадью 31 кв.м с балконом оборудованным мебелью. На основные места предоставлена двухспальная кровать. Одно дополнительное место на диване. В номере: зеркало, вешалка, прикроватные тумбочки, столик журнальный, стулья, шкаф, гладильная доска, кондиционер, мини-холодильник, набор посуды, сейф, телевизор, телефон, утюг, электрочайник. Санузел с ванной, биде, также имеются туалетные принадлежности и фен.

### Санаторно-курортная

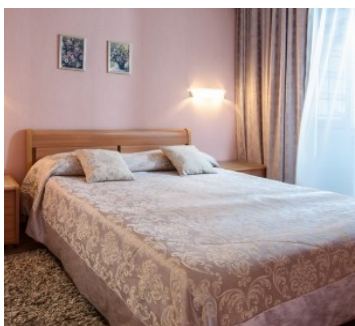
Взрослый основное место

Взрослый дополнительное место

Ребенок с 4 по 13 лет основное место

Ребенок с 4 по 13 лет дополнительное место

## 2-х местный 2-х комнатный Полулюкс



Двухкомнатный номер полулюкс площадью 30 кв.м с балконом оборудованным мебелью. На основные места предоставлена двухспальная кровать. Одно дополнительное место на диване. В номере: зеркало, вешалка, прикроватные тумбочки, столик журнальный, стулья, шкаф, гладильная доска, кондиционер, мини-холодильник, набор посуды, сейф, телевизор, телефон, утюг, чайный набор посуды, электрочайник. Санузел с ванной, биде, также имеются туалетные принадлежности и фен.

### Санаторно-курортная

Взрослый основное место

Взрослый дополнительное место

Ребенок с 4 по 13 лет основное место

Ребенок с 4 по 13 лет дополнительное место

## 2-х местный 2-х комнатный Люкс



Двухкомнатный номер люкс площадью 32 кв.м с балконом оборудованным мебелью. На основные места предоставлена двуспальная кровать. Одно дополнительное место на диване. В номере: зеркало, вешалка, прикроватные тумбочки, столик журнальный, стулья, шкаф, обувная полка, пуфик, гладильная доска, кондиционер, набор посуды, сейф, телевизор ЖК, телефон, утюг, холодильник, чайный набор посуды, электрочайник. Санузел с ванной, биде, также имеются туалетные принадлежности и фен.

### Санаторно-курортная

Взрослый основное место

Взрослый дополнительное место

Ребенок с 4 по 13 лет основное место

Ребенок с 4 по 13 лет дополнительное место

## 2-х местный 2-х комнатный Апартамент



Двухкомнатный номер апартамент площадью 58 кв.м с балконом оборудованным мебелью. На основные места предоставлена двуспальная кровать. Одно дополнительное место на диване. В номере: зеркало, вешалка, прикроватные тумбочки, столик журнальный, шкаф для одежды с зеркалом, тумба для багажа и обуви, обеденный стол со стульями, сервант, встроенная кухня, TV-плазма, холодильник, телефон, DVD, сейф, утюг, гладильная доска, кондиционер. Санузел с ванной, биде, также имеются туалетные принадлежности, тапочки, халат и фен.

Взрослый основное место
Взрослый дополнительное место
Ребенок с 4 по 13 лет основное место
Ребенок с 4 по 13 лет дополнительное место

## 2-х местный 2-х комнатный Сьюит



Двухкомнатный номер апартамент площадью 95 кв.м с балконом оборудованным мебелью. На основные места предоставлена двуспальная кровать. Одно дополнительное место на диване. В номере: зеркало, вешалка, прикроватные тумбочки, столик журнальный, шкаф для одежды с зеркалом, тумба для багажа и обуви, обеденный стол со стульями, сервант, встроенная кухня, TV-плазма, холодильник, телефон, DVD, сейф, утюг, гладильная доска, кондиционер, кофейный столик, кухонная стенка, комод, холодильник, СВЧ-печь, посуда и столовые приборы, стиральная машина. Санузел с ванной, биде, также имеются туалетные принадлежности, тапочки, халат и фен.

Взрослый основное место
Взрослый дополнительное место
Ребенок с 4 по 13 лет основное место
Ребенок с 4 по 13 лет дополнительное место

[Рассчитать и забронировать путевку](#)

**можно по бесплатному телефону  
8(800)2000-750**

# Описание Санатория Родник Алтай в Белокурихе

Санаторий «Родник Алтай» расположен в начале курортной зоны, в километре от центра курорта Белокурихи, недалеко от отеля «Беловодье».

Он находится в отдалении от остальных санаториев, находящихся на курорте, практически в сосновом лесу. Сосновый дух, чистый горный воздух, красивая природа - все это способствует укреплению здоровья.

Санаторий имеет два 6-ти этажных корпуса, соединенных между собой тёплыми переходами. Номерной фонд составляет 462 места. В номерах стоят кровати (в зависимости от номера варьируется их количество), шкаф, стол, стулья. В номерах люкс мягкая мебель, набор посуды, микроволновая печь. На дополнительных местах предусмотрены раскладушки, или диваны. Во всех номерах есть телевизор и холодильник, санузел с душем.

Развитая инфраструктура санатория поможет полноценно отдохнуть и интересно провести время.

---

## Лечебный профиль

### Лечебный профиль

заболевания сердечно-сосудистой системы, нервной системы, эндокринной системы и обмена веществ, опорно-двигательного аппарата, гинекологические, урологические, кожные, гастроэнтерологические заболевания, заболевания органов дыхания, профессиональные заболевания (пылевой бронхит, вибрационная болезнь).

---

## Лечебно-диагностическая база

### Медицинская диагностическая база

- ультразвуковая диагностика (распознавание патологических изменений органов и тканей организма с помощью ультразвука; основана на принципе эхолокации — приеме сигналов посланных, а затем отраженных от поверхностей раздела тканевых сред, обладающих различными акустическими свойствами);

- рентген диагностика (это исследование любой части тела при помощи рентгеновского излучения с получением фиксированного изображения на чувствительной пленке или экране);

- электрокардиограмма - метод функционального исследования сердца, основанный на графической регистрации изменений во времени разности потенциалов его электрического поля (биопотенциалов);

- иммунологическое исследование, в т.ч. исследования на онкомаркеры (молочной железы, ж.к.т, яичников, предстательной железы).

### Методы лабораторной диагностики:

-общеклинические (включают следующие исследования: крови, мочи, мокроты, кала, эякулята);

- биохимические (направлены на выявление биохимического фенотипа организма; эти методы позволяют диагностировать наследственные болезни, обусловленные генными мутациями).

### Лечебные процедуры

бальнеология: ванны пантовые, радоносодержащие, жемчужные, минеральные, хвойные, морские, йодобромные, пивные; гидротерапия: гидромассаж, души Шарко, восходящий, веерный, дождевой, циркулярный; массажи: массаж предстательной железы; гинекологический массаж; ручной массаж, вибромассаж; орошения кишечника (микроклизмы, сифон, очистительные), гидроколонтерапия; орошения десен, глаз, головы минеральной водой; орошения гинекологические; грязелечения (аппликационные, магнито, гальваногрязи); подводное вытяжение позвоночника (тракция); инстилляци мочевого пузыря; термотерапия; внутрисуставные инъекции; ингаляции; физиотерапия (включая КВЧ-терапию); лечение минеральной водой «Восточная Белокурихинская-2» (питьевой бювет); психотерапия; тонзилор; мануальная; терапия; лазеротерапия; галотерапия (соляная пещера); озонотерапия; лечение ЛОР-органов; кедровая бочка (фитобочка); сауна; акваэробика; тренажёрный зал; ЛФК.

---

### Питание

#### Питание

Санаторий «Родник Алтай» предлагает своим гостям 3-х разовое по системе «заказное меню», включено в стоимость путевки. Для детей организовано два дополнительных полдника. Всего в здравнице три зала: общий (столовая), люксовый зал (или диетзал). В каждом зале дополнительно накрывается салат-бар с овощами, холодными закусками, несколькими видами салатов. Гостям предлагаются разнообразные соки и напитки.

В летнее время функционирует летнее кафе «Волна», которое расположено в 2-х минутах ходьбы от главного корпуса санатория «Родник Алтай». В зимнее время в помещении здравницы работает ресторан и ночной клуб.

---

## Бассейн

### Бассейн

самый большой за Уралом комплекс открытых бассейнов, оснащенных современной системой очистки воды, водными аттракционами, водопадами, системами противотоков и гидромассажными зонами. В бассейне есть бар с прохладительными напитками.

---

### Дети

#### Дети

Санаторий «Родник Алтая» принимает детей с любого возраста. Дети принимаются на лечение с 4 лет. Игровая комната (работает опытный педагог); открытая игровая площадка; показ мультиков и фильмов для детей в киноконцертном зале; спортивные и культурно-развлекательные мероприятия.

---

### Расчетный час

Расчетный час: заезд в 09:00, выезд до 08:00.

---

### Услуги и сервис

#### Услуги и досуг

ресторан, фито - бар (различные виды травяного чая, бифидо-мороженое, которое особенно полезно при гастроэнтерологических заболеваниях), кофейня (кофе, пирожные), летнее кафе, пивной бар (работает при собственном пивном мини-заводе); крытый бассейн (по предварительной записи), теплый бассейн для детей; открытые бассейны (современная система очистки воды), системы противотоков, гидромассажные зоны; тренажерный зал, сауны (финская и турецкая), солярий; кабинет косметологии, парикмахерская; спортивный зал, открытые спортивные площадки; бильярд, теннис настольный; зимой - каток (освещается), ледяная горка для детей; прокат спортивного инвентаря; детская открытая площадка, игровая детская комната (работает педагог), показ мультфильмов, развлекательные мероприятия; библиотека, киноконцертный зал, беспроводной Интернет; прачечная, аптека, банкомат; экскурсионное бюро; автостоянка охраняемая; на территории расположен лечебный терренкур; от санатория до горнолыжного комплекса «Благодать» (с 4 горнолыжными спусками) курсируют бесплатные микроавтобусы

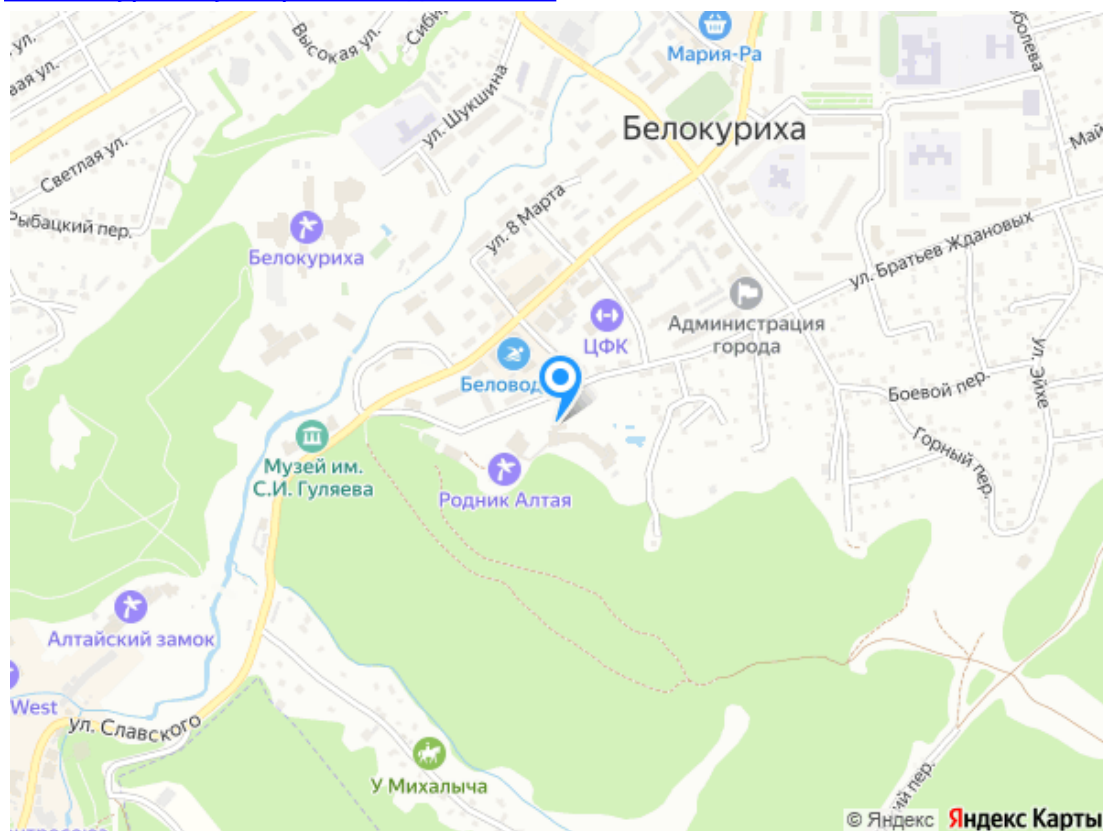
## Расстояние до важных объектов

### Как добраться

*поездом или самолетом:* до г. Новосибирск, от ж/д вокзала Новосибирска до ж/д вокзала Бийска. Из Бийска (железнодорожный вокзал находится рядом с автовокзалом) можно добраться до Белокурихи рейсовыми автобусами, маршрутками или на такси; либо с автовокзала Новосибирска до Белокурихи на рейсовом автобусе. Либо до г. Барнаул, далее от ж/д вокзала Барнаула до ж/д вокзала Бийска. Из Бийска (железнодорожный вокзал находится рядом с автовокзалом) можно добраться до Белокурихи рейсовыми автобусами, маршрутками или на такси; либо с автовокзала Барнаула до Белокурихи на рейсовом автобусе.

## Адрес санатория Родник Алтая

[г. Белокуриха, ул. Братьев Ждановых, 2](#)



### Телефоны службы бронирования

8(800)2000-750 - бесплатный звонок по РФ

8(962)4277-772 - Сотовый Билайн

8(928)3388-188 - Сотовый Мегафон

8(918)7444-422 - Сотовый МТС