



## Отель Валенсия (Джемете) Анапа

### 2-х местный 1-но комнатный Стандарт



Двухместный стандартный номер площадью 19 кв.м с балконом оборудованным сушилкой. На основные места предоставлены две односпальные кровати. Одно дополнительное место на кресло-кровать. В номере: зеркало, вешалка, прикроватные тумбочки, стол, стулья, шкаф, сплит-система, телевизор, холодильник. Санузел с душем или ванной, также имеются туалетные принадлежности.

#### Гостиничное размещение

	01.04.2018 - 30.04.2018	01.05.2018 - 10.06.2018	11.06.2018 - 30.06.2018	01.07.2018 - 25.08.2018	26.08.2018 - 15.09.2018	16.09.2018 - 30.10.2018
<b>Одноместное размещение</b>	1910	2130	2650	3650	2650	2130
<b>Взрослый основное место</b>	1440	1550	1880	2350	1880	1550
<b>Взрослый дополнительное место</b>	1090	1140	1300	1530	1300	1140
<b>Ребенок с 0 по 13 лет основное место</b>	1296	1395	1692	2115	1692	1395
<b>Ребенок с 0 по 13 лет дополнительное место</b>	1090	1140	1300	1530	1300	1140

### 2-х местный 2-х комнатный Люкс



Двухкомнатный номер люкс площадью 37 кв.м с балконом оборудованным сушилкой. На основные места предоставлены две односпальные кровати. Одно дополнительное место на кресло-кроватьи. В номере: зеркало, вешалка, прикроватные тумбочки, столик журнальный, шкаф-бар, стол, стулья, шкаф, сплит-система, телевизор, холодильник, чайный набор посуды. Санузел с душем или ванной, также имеются туалетные принадлежности.

### Гостиничное размещение

	01.04.2018 - 30.04.2018	01.05.2018 - 10.06.2018	11.06.2018 - 30.06.2018	01.07.2018 - 25.08.2018	26.08.2018 - 15.09.2018	16.09.2018 - 30.10.2018
<b>Одноместное размещение</b>	2090	2540	3460	4320	3460	2540
<b>Взрослый основное место</b>	1800	1900	2300	2870	2300	1900
<b>Взрослый дополнительное место</b>	1300	1400	1600	1900	1600	1400
<b>Ребенок с 0 по 13 лет основное место</b>	1620	1710	2070	2583	2070	1710
<b>Ребенок с 0 по 13 лет дополнительное место</b>	1300	1400	1600	1900	1600	1400

## 2-х местный 1-но комнатный ПК



Двухместный стандартный номер площадью 20-25 кв.м с балконом оборудованным сушилкой. На основные места предоставлена двуспальная кровать. Одно дополнительное место на кресло-кроватьи. В номере: зеркало, вешалка, прикроватные тумбочки, стол, стулья, шкаф, сплит-система, телевизор, холодильник. Санузел с душевой кабиной, также имеются туалетные принадлежности.

## Гостиничное размещение

	01.04.2018 - 30.04.2018	01.05.2018 - 10.06.2018	11.06.2018 - 30.06.2018	01.07.2018 - 25.08.2018	26.08.2018 - 15.09.2018	16.09.2018 - 30.10.2018
<b>Одноместное размещение</b>	2070	2470	3150	3850	3150	2470
<b>Взрослый основное место</b>	1590	1650	2050	2450	2050	1650
<b>Взрослый дополнительное место</b>	1140	1200	1350	1580	1350	1200
<b>Ребенок с 0 по 13 лет основное место</b>	1431	1485	1845	2205	1845	1485
<b>Ребенок с 0 по 13 лет дополнительное место</b>	1140	1200	1350	1580	1350	1200

### 3-х местный 1-но комнатный Стандарт



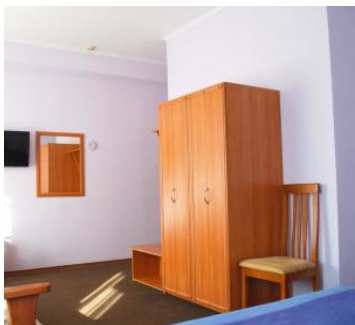
Трехместный стандартный номер площадью 20-25 кв.м с балконом оборудованным сушилкой. На основные места предоставлены три односпальные кровати. Одно дополнительное место на еврораскладушке. В номере: зеркало, вешалка, прикроватные тумбочки, стол, стулья, шкаф, сплит-система, телевизор, холодильник. Санузел с душем или ванной, также имеются туалетные принадлежности.

## Гостиничное размещение

	01.04.2018 - 30.04.2018	01.05.2018 - 10.06.2018	11.06.2018 - 30.06.2018	01.07.2018 - 25.08.2018	26.08.2018 - 15.09.2018	16.09.2018 - 30.10.2018
<b>Одноместное размещение</b>	3960	4500	5340	6600	5340	4500
<b>Взрослый основное место</b>	1320	1500	1780	2200	1780	1500
<b>Взрослый дополнительное место</b>	1000	1040	1200	1450	1200	1040
<b>Ребенок с 0 по 13 лет основное место</b>	1188	1350	1602	1980	1602	1350

	01.04.2018 - 30.04.2018	01.05.2018 - 10.06.2018	11.06.2018 - 30.06.2018	01.07.2018 - 25.08.2018	26.08.2018 - 15.09.2018	16.09.2018 - 30.10.2018
Ребенок с 0 по 13 лет дополнительное место	1000	1040	1200	1450	1200	1040

### 3-х местный 1-но комнатный ПК



Трехместный стандартный номер площадью 20-25 кв.м с балконом оборудованным сушилкой. На основные места предоставлены три односпальные кровати. Одно дополнительное место на кресло-кровать. В номере: зеркало, вешалка, прикроватные тумбочки, стол, стулья, шкаф, сплит-система, телевизор, холодильник. Санузел с душем или ванной, также имеются туалетные принадлежности.

#### Гостиничное размещение

	01.04.2018 - 30.04.2018	01.05.2018 - 10.06.2018	11.06.2018 - 30.06.2018	01.07.2018 - 25.08.2018	26.08.2018 - 15.09.2018	16.09.2018 - 30.10.2018
Одноместное размещение	4050	4650	5640	7050	5640	4650
Взрослый основное место	1350	1550	1880	2350	1880	1550
Взрослый дополнительное место	1140	1200	1350	1580	1350	1200
Ребенок с 0 по 13 лет основное место	1215	1395	1692	2115	1692	1395
Ребенок с 0 по 13 лет дополнительное место	1140	1200	1350	1580	1350	1200

### 1-но местный 1-но комнатный Стандарт



Одноместный стандартный номер площадью 19 кв.м с балконом оборудованным сушилкой. На основное место предоставлена односпальная кровать. Одно дополнительное место на еврораскладушке. В номере: зеркало, вешалка, прикроватная тумбочка, стол, стул, шкаф, сплит-система, телевизор, холодильник. Санузел с душем или ванной, также имеются туалетные принадлежности.

### Гостиничное размещение

	01.04.2018 - 30.04.2018	01.05.2018 - 10.06.2018	11.06.2018 - 30.06.2018	01.07.2018 - 25.08.2018	26.08.2018 - 15.09.2018	16.09.2018 - 30.10.2018
<b>Одноместное размещение</b>	1700	1750	2300	2950	2300	1750
<b>Взрослый основное место</b>	1700	1750	2300	2950	2300	1750
<b>Взрослый дополнительное место</b>	1090	1140	1300	1530	1300	1140
<b>Ребенок с 0 по 13 лет дополнительное место</b>	1090	1140	1300	1530	1300	1140

**Рассчитать и забронировать путевку  
можно по бесплатному телефону  
8(800)2000-750**

## Описание Отеля Валенсия (Джемете) в Анапе

**Отель Валенсия** располагается на второй линии Пионерского проспекта, в поселке Джемете. От моря отель отделяет 350 метров, а дорога пролегает по улице с торговым рядом, где можно приобрести не только сувенирные наборы, но и купить свежие южные фрукты. Широкая пляжная полоса с золотым оздоравливающим песком оборудована необходимым инвентарем, имеются всевозможные водные аттракционы. Напротив отеля находится один из крупнейших в России аквапарк «Тики-Так».

Стандартные и Улучшенные номера составляют гостиничный фонд четырехэтажного строения с оригинальными интерьерами и ухоженной прилегающей территорией. К слову, территория при отеле оборудована открытым бассейном с детским отделением, игровой детской площадкой, парковкой и зонами отдыха, где спокойным теплым вечером можно поиграть в настольные игры с друзьями или принимать солнечные ванны в удобное время. Номера же оборудованы собственными ванными комнатами, кондиционерами, ТВ и холодильниками. Из каждого апартаментов имеется выход на балкон.

Питание для гостей отеля организовано в столовой, где подаются блюда европейской и местной кухни. Рядом с гостиницей находится продуктовый магазин и аптека.

---

### Питание

**Питание:** в стоимость включено 3-х разовое Комплексное питание в столовой отеля.

---

### Бассейн

**Бассейн:** открытый с детским отделением, вода пресная подогреваемая.

---

### Дети

**Дети:** принимаются без ограничения по возрасту.

### Инфраструктура и сервис:

- аренда детских кроваток, колясок, стульчиков в зале питания

- детская комната
  - детская площадка
- 

## Расчетный час

Расчетный час: заезд после 14.00, выезд до 12.00

---

## Услуги и сервис

### Сервис и услуги:

- Прокат бытового инвентаря (чайник, утюг, фен)
  - Заказ такси и трансферов
  - Экскурсионное бюро
  - Открытая парковка
  - Настольный теннис
  - Сейфовые ячейки
  - Wi-Fi
- 

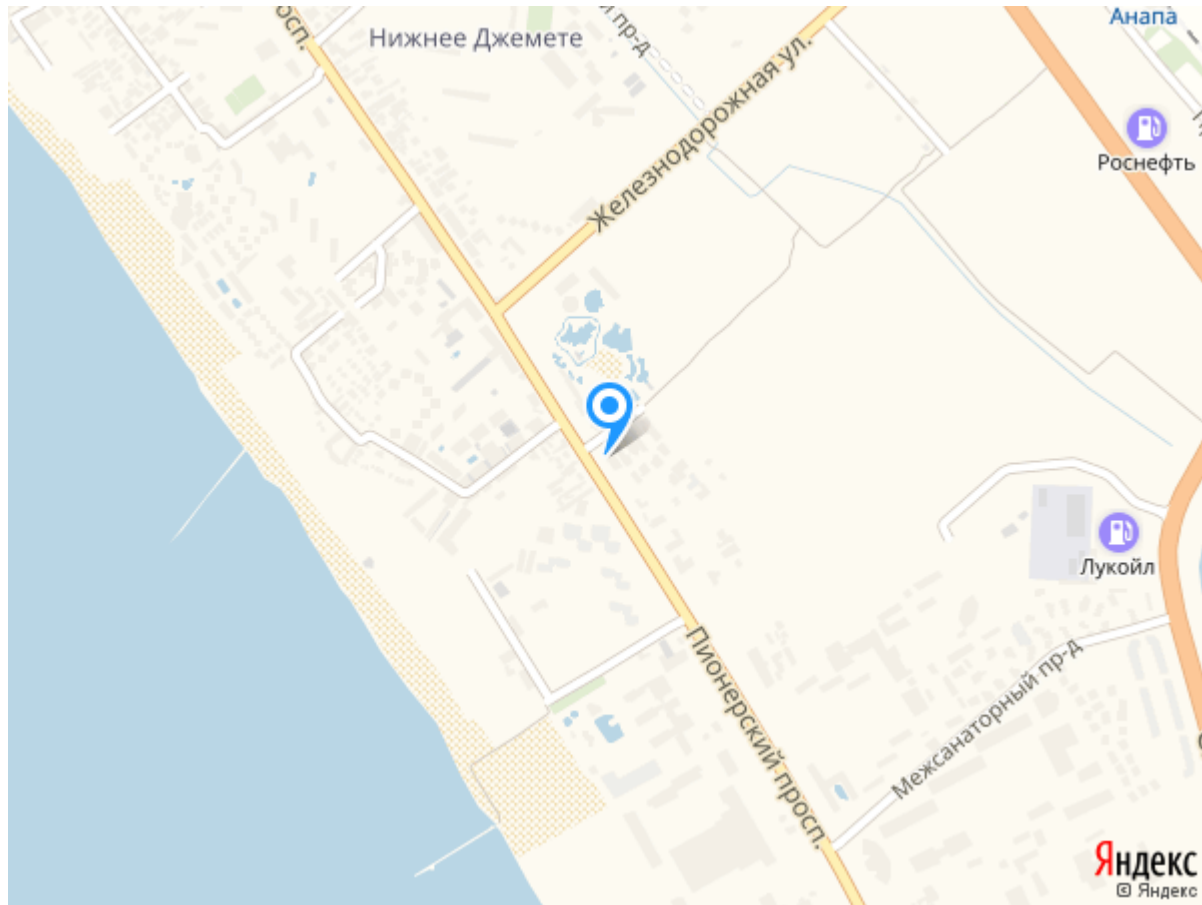
## Досуг и развлечения

Пляж: городской, песчаный, расстояние от отеля до пляжа 350 м. На пляже работает прокат пляжного инвентаря.

---

## Адрес отеля Валенсия (Джемете)

[г.Анапа, п.Джемете, Пионерский проспект, ул. Дружбы, 1](#)



**Телефоны службы бронирования**  
8(800)2000-750 - бесплатный звонок по РФ  
8(962)4277-772 - Сотовый Билайн  
8(928)3388-188 - Сотовый Мегафон  
8(918)7444-422 - Сотовый МТС