



## Пансионат Южный Парус Анапа

### 2-х местный 1-но комнатный Стандарт



Двухместный стандартный номер площадью 23 кв.м с балконом. На основные места предоставлены две односпальные кровати. Одно дополнительное место на кресло-кровать. В номере: вешалка, зеркало, прикроватные тумбочки, стол, стулья, тумба багажная, шкаф, мини-холодильник, сейф, сплит-система, телевизор, телефон. Санузел с душем, биде, также есть туалетные принадлежности, тапочки, халат и фен. Уборка номера - ежедневно, смена постельного белья и полотенце - раз в пять дней.

### Оздоровительная

Одноместное размещение

Взрослый основное место

Взрослый дополнительное место

Ребенок с 0 по 3 лет основное место

Ребенок с 3 по 5 лет основное место

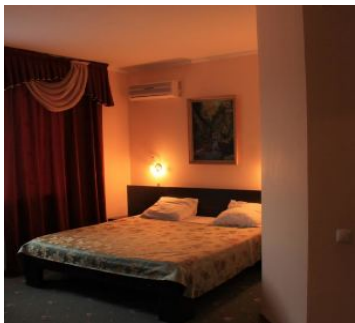
Ребенок с 5 по 7 лет основное место

Ребенок с 0 по 3 лет дополнительное место

Ребенок с 3 по 5 лет дополнительное место

Ребенок с 5 по 7 лет дополнительное место

## 3-х местный 2-х комнатный Семейный



Двухкомнатный семейный номер площадью 25 кв.м с балконом. На основные места предоставлена двуспальная и односпальная кровати. В номере: вешалка, зеркало, прикроватные тумбочки, стол, стулья, тумба багажная, шкаф, мини-холодильник, сейф, сплит-система, телевизор, телефон. Санузел с душем, биде, также есть туалетные принадлежности, тапочки, халат и фен. Уборка номера - ежедневно, смена постельного белья и полотенец - раз в пять дней.

### Оздоровительная

Взрослый основное место

Ребенок с 0 по 3 лет основное место

Ребенок с 3 по 5 лет основное место

Ребенок с 5 по 7 лет основное место

**Рассчитать и забронировать путевку  
можно по бесплатному телефону  
8(800)2000-750**

## Описание Пансионата Южный Парус в Анапе

Пансионат Южный Парус расположен на Пионерском проспекте Анапы, недалеко от п. Витязево, в 400 метрах от берега моря, в пешей доступности - кафе, закусочные, магазины. Пансионат был построен в 2007 году, представляет собой современный 5-ти этажный комплекс, рассчитанный на одновременный прием 240 отдыхающих. Пансионат с лечением Южный Парус рад предоставить своим гостям теплый приём, заботливое отношение и незабываемые впечатления.

---

## Лечебный профиль

Основной лечебный профиль пансионата Южный Парус:

- Заболевания опорно-двигательного аппарата
  - Заболевания нервной системы
  - Заболевания органов дыхания
  - ЛОР-заболевания
- 

## Лечебно-диагностическая база

Лечебно-диагностическая база пансионата Южный Парус:

- Диагностика сердечной мышцы
  - Диагностика кровеносных сосудов
  - Массаж (общий лечебный классический массаж, зональный лечебный классический массаж, баночный массаж, аппаратом LPG)
  - Ингаляции (лекарственные, щелочные, травяные)
  - Питьевое лечение минеральной водой
  - Иглорефлексотерапия
- 

## Питание

Питание: 3-х разовое по системе «шведский» стол.

---

## Бассейн

Бассейн: крытый, с пресной водой и детским отделением, открытый подогреваемый бассейн с пресной водой и горками.

---

## Дети

Дети: принимаются с 4-х лет.

---

## Расчетный час

Расчетный час - 12:00.

---

## Услуги и сервис

### Сервис и услуги:

- Открытая площадка с крытой сценой
- Открытая охраняемая парковка
- Утреннее пробуждение по телефону
- Анимационные программы
- Настольный теннис
- Детские электромобили
- Детская площадка
- Обеденный зал
- Экскурсии
- Заказ такси
- Трансфер
- Бар

