



Санаторий Надежда Анапа

1-но местный 1-но комнатный Стандарт



Одноместный стандартный номер площадью 14 кв.м. На основное место предоставлена односпальная кровать. В номере: зеркало, прикроватная тумбочка, шкаф, стол, стул, кондиционер, телевизор, холодильник. Санузел с душевой кабиной.

Доступные типы путевок:

Санаторно-курортная

Взрослый основное место

Оздоровительная

Взрослый основное место

2-х местный 1-но комнатный Стандарт



Двухместный стандартный номер площадью 18 кв.м. На основные места предоставлены две односпальные кровати. Одно дополнительное место на кресло-кровать. В номере: зеркало, прикроватные тумбочки, шкаф, стол, стул, кондиционер, телевизор, холодильник. Санузел с душевой кабиной.

Доступные типы путевок:

Санаторно-курортная

Одноместное размещение
Взрослый основное место
Взрослый дополнительное место
Ребенок с 4 по 10 лет основное место
Ребенок с 4 по 10 лет дополнительное место

Оздоровительная

Одноместное размещение
Взрослый основное место
Взрослый дополнительное место
Ребенок с 4 по 10 лет основное место
Ребенок с 4 по 10 лет дополнительное место

2-х местный 1-но комнатный Семейный



Двухместный улучшенный номер площадью 18 кв.м. На основные места предоставлены две односпальные кровати. Одно дополнительное место на кресло-кровать. В номере: зеркало, прикроватные тумбочки, шкаф, стол, стулья, кресла, пуфик, набор мягкой мебели, набор посуды, кондиционер, телевизор, холодильник. Санузел с ванной.

Доступные типы путевок:

Санаторно-курортная

Одноместное размещение
Взрослый основное место
Взрослый дополнительное место
Ребенок с 4 по 10 лет основное место
Ребенок с 4 по 10 лет дополнительное место

Оздоровительная

Одноместное размещение
Взрослый основное место
Взрослый дополнительное место
Ребенок с 4 по 10 лет основное место
Ребенок с 4 по 10 лет дополнительное место

2-х местный 2-х комнатный Люкс

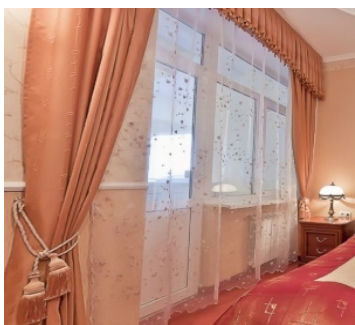


Двухкомнатный номер люкс площадью 50 кв.м. На основные места предоставлены две односпальные кровати. Одно дополнительное место на диване. В номере: зеркало, набор мягкой мебели, прикроватные тумбочки, стол, столик туалетный, стулья, шкаф, мини-кухня, кондиционер, набор посуды, пляжные полотенца, радио, телевизор, телефон, холодильник, электрочайник. Санузел с ванной, также имеются туалетные принадлежности, тапочки, халат и фен.

Санаторно-курортная

Одноместное размещение
Взрослый основное место
Взрослый дополнительное место
Ребенок с 4 по 10 лет основное место
Ребенок с 4 по 10 лет дополнительное место

2-х местный 3-х комнатный Сьюит



Двухкомнатный номер люкс площадью 70 кв.м. На основные места предоставлены две односпальные кровати. Одно дополнительное место на диване. В номере: зеркало, набор мягкой мебели, прикроватные тумбочки, стол, столик туалетный, стулья, шкаф, кухонное оборудование, кондиционер, набор посуды, пляжные полотенца, радио, телевизор, телефон, холодильник, электрочайник. Санузел с ванной, также имеются туалетные принадлежности, тапочки, халат и фен.

Санаторно-курортная

Одноместное размещение
Взрослый основное место

Взрослый дополнительное место

Ребенок с 4 по 10 лет основное место

Ребенок с 4 по 10 лет дополнительное место

**Рассчитать и забронировать путевку
можно по бесплатному телефону
8(800)2000-750**

Описание Санатория Надежда в Анапе

Санаторий "Надежда" представляет собой архитектурный ансамбль, состоящий из 3 объединенных теплыми переходами спальных корпусов, расположенных в 700 метрах от черноморского побережья, и отдельно стоящего "Прибрежного" корпуса, находящегося прямо на живописной набережной. Соединяет строения озелененная аллея и несколько минут неторопливой прогулки. Также в шаговой доступности от здравницы находятся популярные достопримечательности Анапы (Русские ворота, маяк, археологический музей "Горгиппия") и разнообразные места досуга (парки, скверы, концертные площадки, заведения общепита).

Кроме того, многочисленные досуговые площадки (крытый и открытый бассейны, фитнес-центр с тренажерами для всех групп мышц, спа-центр с банным комплексом и косметологическим кабинетом) обустроены на территории санатория. Для детей открыты большой бассейн "Осьминожка" с элементами аквапарка, детская комната и игровой комплекс с настольными играми.

Единовременно жилой фонд санатория способен принять около 750 отдыхающих. Все номера здравницы оборудованы необходимой техникой и мебелью. А питание организовано в собственной столовой по системе "шведский стол".

Лечебный профиль

Лечебный профиль:

- ЛОР-заболевания и заболевания органов дыхания
- заболевания органов кровообращения
- заболевания опорно-двигательного аппарата
- заболевания нервной системы
- кожные заболевания и подкожной клетчатки
- заболевания мочеполовой системы и женской половой сферы
- болезни органов пищеварения
- нарушения обмена веществ и эндокринной системы

Лечебно-диагностическая база

Лечебно-диагностическая база:

- Лабораторные исследования

- Функциональная диагностика (ЭКГ, спирография, УЗИ, эхокардиография, электросоматография)
- Бальнеолечение (душ Шарко, восходящий и циркулярный души, подводный душ-массаж, жемчужные, приборные, сухие углекислые, сухие радоновые, бишофитовые, хвойные, нафталановые, 4-камерные ванны, ванны "Каракала", "Шоколад" (жемчужные), "Клеопатра" (жемчужные), ванны с пантами, с пиниментолом, серные, винные ванны)
- Физиотерапия (магнитотерапия, гальваногрязь, КУФ-, УФО-терапия, ДМВ-, СВЧ-, луч-терапия, ДДТ-терапия, электронейростимуляция, электрофорез, УЗТ-терапия, индуктотерапия, дарсонвализация, КВЧ-терапия, ультратонотерапия, УВЧ-терапия, электросон, лазеротерапия, магнитолазеротерапия, внутритканевая электростимуляция)
- Ингаляции
- Грязелечение (аппликации, общие грязи, гальваногрязь, компрессы, парафин-озокерит, водорослевое. травяное, фитоминеральное обертывания)
- Термотерапия
- Отоларингологические процедуры
- Гинекологические процедуры (введение/удаление внутриматочной спирали, забор анализов, орошения, грязевые тампоны, спринцевание, ванночки, кольпоскопия, грязевые аппликации, плазмолифтинг)
- Урологические процедуры (взятие мазка из уретры, соскоб из уретры, взятие сока простаты, блокада семенного канатика, урологический массаж, инстилляции лекарственных средств в мочевой пузырь, физиотерапия)
- ЛФК и механотерапия
- Детензор-терапия
- Массаж (классический, вибромассаж, мыльный)
- Прессотерапия
- Скандинавская ходьба
- Услуги процедурного кабинета
- Ароматерапия
- Гипокситерапия
- Спелеотерапия
- Инфита-терапия
- Кислородный коктейль
- Кишечные процедуры (микроклизмы с препаратами, мониторинг очистка кишечника, орошения)
- Подводное вытяжение позвоночника
- Озонотерапия
- Янтарная комната
- Криотерапия
- Мануальная терапия
- Психотерапия
- Стоматология
- Климатолечение
- Терренкур

Прием ведут: терапевт, педиатр, невролог, гинеколог, отоларинголог, эндокринолог, аллерголог, дерматолог-андролог, кардиолог, гастроэнтеролог, психотерапевт, уролог, физиотерапевт, хирург, травматолог-ортопед, пульмонолог.

Питание

Питание: 3-х разовое по системе "шведский стол" в столовой санатория.

Бассейн

Бассейны:

- крытый с минеральной водой (20x10 м.) с гидромассажем и детским отделением
 - релакс-бассейн при сауне
 - джакузи
 - открытый подогреваемый с морской водой, имеется детское отделение
-

Дети

Дети принимаются в санаторий с любого возраста.

На территории здравницы оборудована детская площадка. Имеется детское отделение в крытом и открытом бассейнах. Также работает детский мини-аквапарк «Осьминожек» и детская комната.

SPA-услуги

Spa:

Санаторий "Надежда" обладает собственным СПА-центром. Для гостей здесь обустроен банный комплекс, к которому относится финская сауна, а также русская и турецкая бани (хаммам), джакузи.

Также к услугам отдыхающих:

- кедровая бочка
 - инфракрасная сауна
 - косметологический кабинет
-

Расчетный час

Расчетный час: заезд в 14:00, выезд до 12:00

Услуги и сервис

К услугам отдыхающих:

- Wi-Fi
- бар
- кинозал
- фито-бар
- прачечная
- заказ такси
- библиотека
- летняя эстрада
- конференц-зал
- заказ экскурсий
- доставка на пляж
- кулеры на этажах
- гладильная комната
- сейфы на ресепшен
- отправка/получение факса
- бювет с минеральной водой
- прокат спортивного инвентаря
- побудка к назначенному времени
- доставка еды и напитков в номер
- фитнес-центр (тренажерный зал, зал ЛФК)
- игровой комплекс (бильярд, настольный теннис, аэрохоккей, детские аттракционы)
- спортивные площадки (теннисный корт, баскетбольная и волейбольная площадки, поле для мини-футбола)

Досуг и развлечения

Развлечения:

- вечерняя анимация
- экскурсии
- дискотеки
- настольные игры
- музыкальные вечера
- чтение книг
- спортивные состязания
- регулярные концерты

Пляж: собственный песчаный в 20 минутах ходьбы от стен санатория. Организован трансфер.

В стоимость входит

В стоимость путевки включено:

- проживание в номере выбранной категории
 - 3-х разовое питание по системе "шведский стол"
 - лечение по назначению врача
 - пользование бассейном согласно сезону
 - пользование оборудованным пляжем
 - детский аквапарк "Осьминожек"
 - тренажерный зал
 - анимация
 - библиотека
 - детская комната
 - детская и спортивные площадки
 - Wi-Fi
-

Расстояние до важных объектов

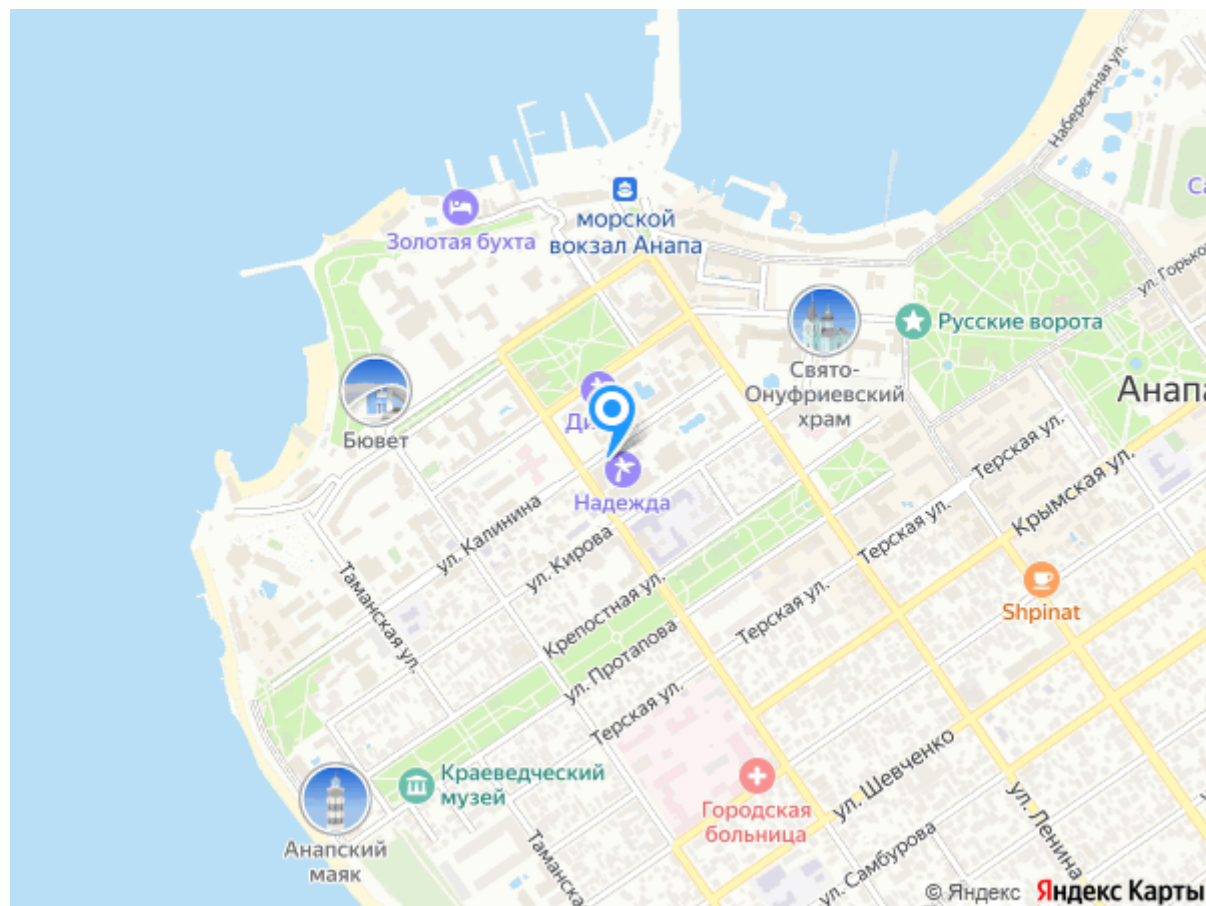
Как добраться

поездом: до г. Анапа, от ж/д станции Анапы маршрутным такси до автовокзала автовокзала до г. Анапы, затем маршрутным такси

самолетом: до г. Анапа, от аэропорта маршрутным такси до автовокзала автовокзала до г. Анапы, затем маршрутным такси

Адрес санатория Надежда

[г. Анапа, ул. Калинина, 30](#)



Телефоны службы бронирования

8(800)2000-750 - бесплатный звонок по РФ

8(962)4277-772 - Сотовый Билайн

8(928)3388-188 - Сотовый Мегафон

8(918)7444-422 - Сотовый МТС